

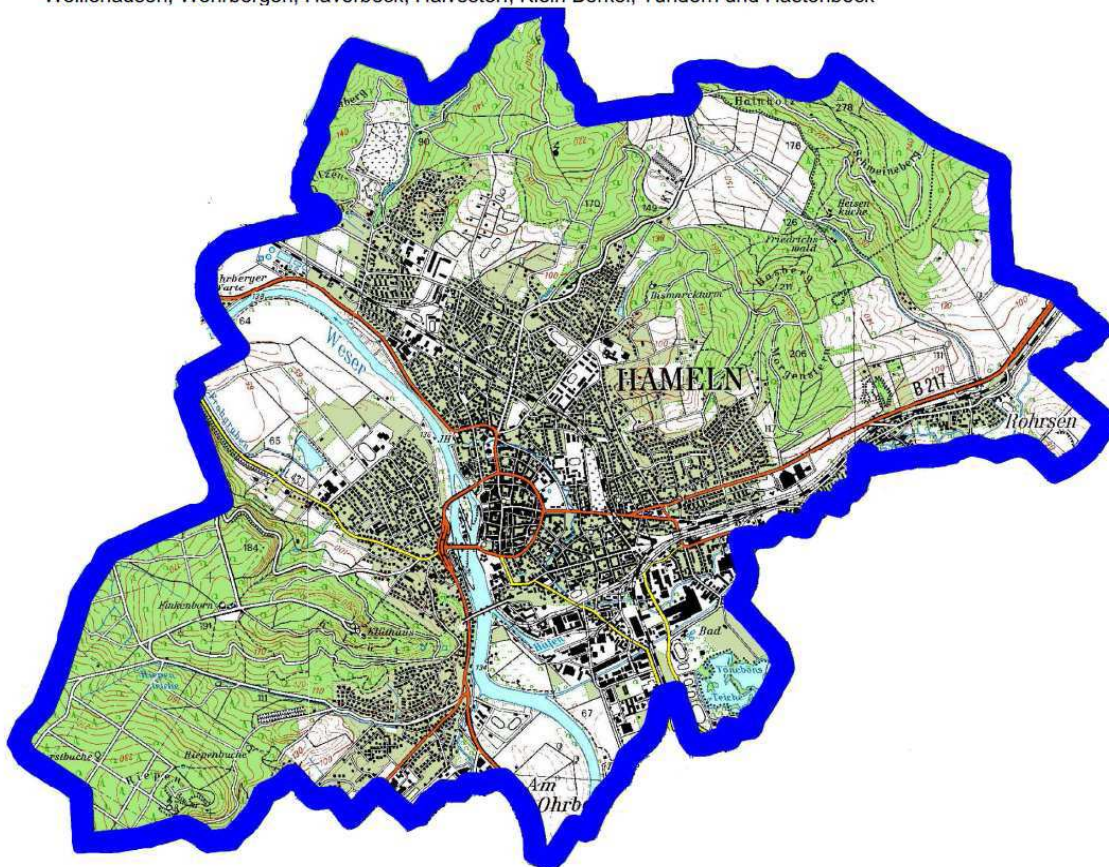
**Daten Stromversorgung**

**Daten, Besonderheiten, Materialien, Anlagegüter siehe Anlagevermögen und Betriebskennziffern.**

**Versorgungsgebiet Strom**

**in der Kernstadt Hameln**

Gebiet der Stadt Hameln ohne die Ortsteile Afferde, Klein Hilligsfeld, Groß Hilligsfeld, Unsen, Holtensen, Welliehausen, Wehrbergen, Haverbeck, Halvestorf, Klein Berkel, Tündern und Hastenbeck



siehe auch beigefügte Karten.

# Veröffentlichungen Strom im Internet

Entsprechend § 36 Energiewirtschaftsgesetz (EnWG) ist die GWS Stadtwerke Hameln GmbH in ihrem Netzgebiet der Grundversorger im Strombereich bis zum 31.12.2015. Grundlage dieser Feststellung sind die Daten per 01.07.2012.

<b>Veröffentlichung gemäß § 10 StromNEV</b>	<a href="#">PDF</a>
<b>Veröffentlichung gemäß § 12 StromNZV</b>	<a href="#">PDF</a> <a href="#">CSV</a>
<b>Veröffentlichung gemäß § 17 StromNZV</b>	
§ 17 Abs 2 Nr. 7 StromNZV	<a href="#">PDF</a>
§ 17 Abs. 2 Nr. 1 Jahreshöchstlast MS:	<a href="#">PDF</a> <a href="#">CSV</a>
§ 17 Abs. 2 Nr. 1 Jahreshöchstlast NS	<a href="#">PDF</a> <a href="#">CSV</a>
§ 17 Abs. 2 Nr. 1 Jahreshöchstlast MS/NS	<a href="#">PDF</a> <a href="#">CSV</a>
§ 17 Abs. 2 Nr. 1 Jahreshöchstlast gesamt	<a href="#">PDF</a>
§ 17 Abs. 2 Nr. 2/3 Summe der Netzverluste	<a href="#">PDF</a> <a href="#">Tabelle</a>
§ 17 Abs. 2 Nr. 3 nicht leistungsgemessene Kunden	<a href="#">PDF</a> <a href="#">CSV</a>
§ 17 Abs. 2 Nr. 3 Summenlastgang der Netzverluste im Netzgebiet	<a href="#">PDF</a> <a href="#">CSV</a>
§ 17 Abs. 2 Nr. 4 Restlastkurve LP-Kunden	<a href="#">PDF</a> <a href="#">CSV</a>
§ 17 Abs. 2 Nr. 4 Summenlastgang der Fahrplanprognose für LP-Kunden	<a href="#">PDF</a> <a href="#">CSV</a>
§ 17 Abs. 2 Nr. 5 Höchstentnahmelast NS	<a href="#">PDF</a> <a href="#">CSV</a>
§ 17 Abs. 2 Nr. 5 Höchstentnahmelast MS	<a href="#">PDF</a> <a href="#">CSV</a>
§ 17 Abs. 2 Nr. 5 Höchstentnahmelast MS/NS	<a href="#">PDF</a> <a href="#">CSV</a>
§ 17 Abs. 2 Nr. 5 Höchstentnahmelast und Bezug aus vorgelagerter Netzebene	<a href="#">PDF</a>
§ 17 Abs. 2 Nr. 6 Summe aller Einspeisungen MS	<a href="#">PDF</a> <a href="#">CSV</a>
§ 17 Abs. 2 Nr. 6 Summe aller Einspeisungen NS	<a href="#">PDF</a> <a href="#">CSV</a>
§ 17 Abs. 2 Nr. 6 Summe aller Einspeisungen und Rückspeisungen	<a href="#">PDF</a>
§ 17 Abs. 2 Nr. 7 Mengen und Preise der Verlustenergie	<a href="#">PDF</a>
<b>Veröffentlichungsdaten nach § 27 StromNEV</b>	<a href="#">PDF</a>

[nach GPKE \(BK6-06-009\)\\*](#)

\* "Geschäftsprozesse und Datenformate zur Abwicklung der Belieferung von Kunden mit Elektrizität"

Hameln, im November 2012

Gemeinde

Kreis	Gemeinde	Gemarkung	110/10-KV Umspann- anlage	30-KV-ON- Stationen (Stück)	10-KV-ON- Stationen (Stück)	110-KV- Kabel (km)	30-KV-Kabel (km)	10-KV-Kabel (km)	6-KV-Kabel (km)	Installierte Zähler (Stück)		1-KV-Kabel ON (km) incl. 1-KV- Verteiler- schränke	NS- Freileitung (km)	Kabel-HA (Stück)	FL-HA (Stück)		Transforma- toren
			plus Kunden- eigentum	plus Kunden- eigentum	plus Kunden- eigentum												
Hameln-Pyrmont	Hameln	Hameln	1	5 + 3	157 + 70	2,6	23,0	134,6	0	28.978		265,1	2,4	8.941	83		198

Bemerkung: Die Netzdatenerhebung basiert auf Auswertungen gemäß unserer Betriebskennziffern. Bei der späteren Detailauswertung können sich noch geringfügige Änderungen ergeben.  
- Die Erhebung erfolgt ohne Netzentflechtung

**Verwendete Materialien im Bereich des Stromversorgungsnetzes im Gebiet der Stadt Hameln (ohne Ortsteile)**

<u>Spannungsebene</u>	<u>Leitungsbezeichnung</u>	<u>Spannungsebene</u>	<u>Leitungsbezeichnung</u>
<b>110 kV</b>	NPKDVSZ2 3*400 Cu	<b>1 kV</b>	NAYY 4*150 Alu
<b>30 kV</b>	NHEKBA 3*240		NAYY 4*35 Alu
	NAEKBA 3*185		NKBA 4*10
	N2XS(FL)2Y 3*1*240		NYCY 4*10
	NA2XS(F)2Y 3*1*300 RM/25		NYCY 4*25
			NYCY 4*25
			NYCWY 3*25/25
			NYCWY 3*10/10
			NKBA 4*70
			NAYY 4*70
<b>10 kV</b>	NAKBA 3*150 Alu		NYCWY 3*25/16
	NKBA 3*95 Alu		NKBA 4*6
	NKBA 3*50		NKBA 4*35
	NKBA 3*185 Cu		NKBA 4*16
	NKBA 3*250 Cu		NYCWY 3*50/50 Alu/Cu
	NKBA 3*1*300 Cu		NKBA 4*50
	NA2XS(F)2Y 3*1*70		NYCY 2*6
	NA2XS(F)2Y 3*1*150		NAYCWY 3*120/95
			NAYCWY 4*120 Cu
			NAYCWY 4*150/70
			NYCWY 4*185/95
<b>Steuerkabel</b>	A2YF2Y 20*2*0,8	<b>1-KV Freileitungsnetz</b>	verschiedene Querschnitte, Cu
	A2YF2Y 30*2*0,8		
	A2YF2Y 100*2*0,8		

§ 27 Abs. 2 Nr. 1 bis 7 StromNEV

Strukturmerkmale

Veröffentlichungsdaten nach § 27 Abs. 2 Nr. 1 bis 7 StromNEV  
 Stromkreislängen, installierte Leistung, Entnahme, Anschlusspunkte,  
 Einwohner, Flächenangaben  
 Stand 31.12.2011

Stromkreislänge	Kabel km	Freileitungen km
HS	3	0
MS	158	0
NS	265	2

Installierte Leistung	kVA
HS/MS	40.000
MS/NS	87.600

Entnommene Jahresarbeit im GJ 2011 inkl. Unterlagerte Ebene	kWh
MS	204.267.716
MS/NS	113.559.614
NS	113.131.296

Anzahl der Entnahmestellen inkl. unterlagerte Ebene	
HS	1
MS inkl. Trafo's	230
MS/NS inkl. Trafo's	165
NS	9.024

Einwohnerzahl 40.383

versorgte Fläche 22,01 km<sup>2</sup>

geografische Fläche 37,90 km<sup>2</sup>

**Auskunft über das Stromversorgungsnetz in dem Gebiet der Stadt Hameln ohne die Ortsteile [...] im Rahmen des Bekanntmachungs- und Auswahlverfahrens gem. § 46 Abs. 3 EnWG**

- die im Vorjahr entnommene Jahresarbeit in kWh pro Netz und Umspannebene

111.064.273 kWh	Sondervertragskunden
91.685.962 kWh	nicht leistungsgemessene Kunden
<b>202.750.235 kWh</b>	gesamte Entnahme
89.618.939 kWh	mittelspannungsseitige Entnahme
113.131.296 kWh	niederspannungsseitige Entnahme

- die Einwohnerzahl im Netzgebiet von Betreibern von Elektrizitätsversorgungsnetzen der Niederspannungsebene zum 31.12. des Vorjahres

**40.383** Einwohner

- das Konzessionsabgabenaufkommen (getrennt nach den jew. Tarif- und Sondervertragskunden)

8.915,27 €	Schwachlast Tarifikunden (§ 2 Abs. 2 S. 1 Nr. 1a)
1.063.366,93 €	sonst. Tarifikunden (§ 2 Abs. 2 S. 1 Nr. 1b)
251.442,17 €	Tarifikunden gem. § 2 Abs. 7
<b>1.323.724,37 €</b>	<b>Tarifikunden gesamt</b>

**126.303,74 €** **Sonderkunden (§ 2 Abs. 3)**

Hameln, 06.11.2012

AS-Nis