

BLEIB

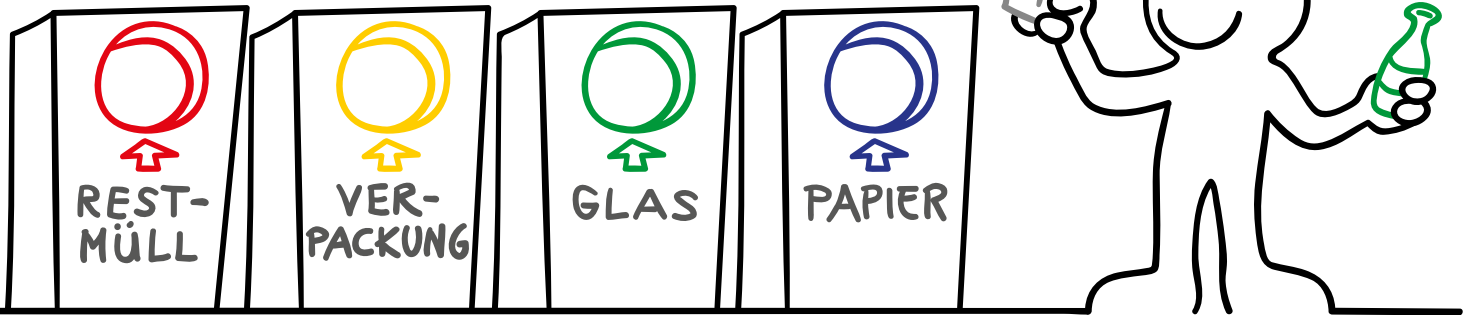
SAUBER,

HAMELN!

Eine Initiative der
Facebook-Gruppe VBH,
unterstützt durch:



Aktion
**SAUBERE
STADT**



Motiv: © stock.adobe.com

MÜLLTRENNUNG GANZ EINFACH!

Waste separation very easy! - Veçetandina çöpê pir hêsan!

صل النفايات سهل جداً! - Separarea deşeurilor în mod foarte simplu!

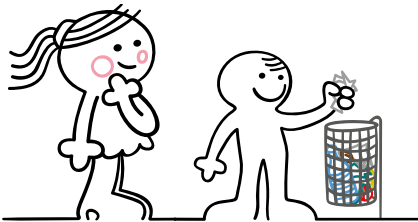
D**Liebe Mitbürgerinnen und Mitbürger,**

Hameln ist eine schöne Stadt und das soll sie bleiben!
 In vielen Ecken der Stadt findet seit einigen Jahren jedoch immer wieder eine wilde Vermüllung statt.
Bitte helfen Sie jeden Tag mit, dass Hameln sauber bleibt:
 Entsorgen Sie Ihren Müll richtig! Mit diesem Flyer informieren wir Sie darüber, welcher Müll wo entsorgt wird.

Vielen Dank für Ihre Mithilfe
 sagen die Stadt Hameln und
 die Facebook-Gruppe VBH

EN**Dear fellow citizens,**

Hameln is a beautiful city and it should stay that way!
 In many corners of the city, however, littering has been taking place over and over again for a number of years. **Please help every day that Hameln stays clean:** Dispose of your rubbish properly! With this flyer we inform you about which garbage is disposed of where.
 The city of Hameln and the Facebook group VBH say **thank you for your help!**



erlaubt / allowed /
 destûr kirin / permis / مسموح



nicht erlaubt / not allowed /
 destûr nayê dayîn /
 nepermis / غير مسموح

KU**Hevwelatîyên hêja,**

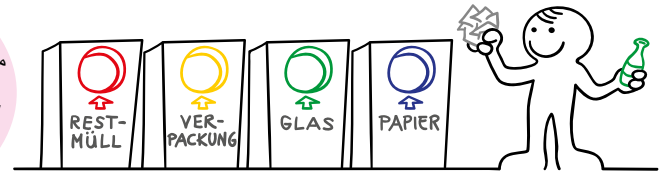
Hamelin bajarekî xweş e û divê wisa bimîne!
 Ev çend sal in li gelek deverên bajêr çalaki pêk tên lê belê, her tim zibilê çolê heye. **Ji kerema xwe her roj alîkariyê bikin ku Hameln paqij bimîne:** Çopên xwe bi rêkûpêk bavêjin! Bi vê belavokê em we agahdar dikin ka kîjan zibil li ku tê avêtin.
Spas ji bo alîkariya we dibêjin bajarê Hameln
 û koma Facebookê VBH

RO**Dragi concetățeni,**

Hameln este un oraș frumos și așa dorim să rămână!
 Din păcate, în multe zone ale orașului se pot vedea frecvent deșeuri pe marginea străzii. **Vă rugăm să participați și dumneavoastră la păstrarea curățeniei:** separați deșeurile în mod corespunzător, așa cum vă informează acest pliant!
Vă mulțumim pentru ajutor, orașul Hameln
 și grupul Facebook VBH.

AR

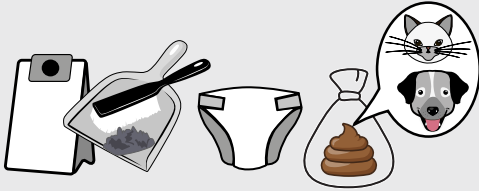
أعزائي المواطنين والمواطنات،
 هاملن مدينة جميلة ويجب أن تبقى على هذا النح!
 في السنوات الماضية تكرر للأسف مشاهدة النفايات في عدة أماكن وزوايا.
 لذلك نرجو منكم المساعدة اليومية، حتى نظل هاملن نظيفة:
 هذا المنشور يقدم لكم المعلومات الضرورية،
 حول كيفية التخلص من النفايات في الأماكن المناسبة وبشكل صحيح.
 مدينة هاملن و مجموعة فيسبوك VBH تشكركم على تعاونكم.





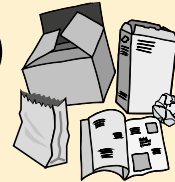
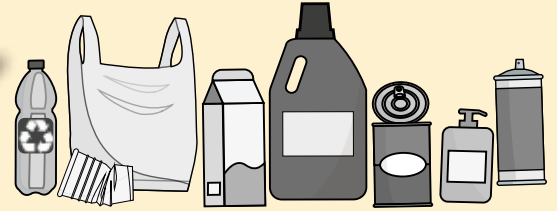
Mülltonne - Restmüll

Garbage can - residual waste
Tenekê çopê - çopê hilweşînê
Coş de gunoi - deşuri reziduale
حاوية القمامة - نفايات متبقية



Gelber Sack - Verpackungsmüll

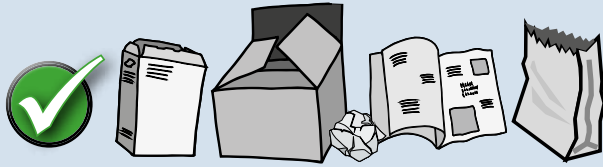
Yellow sack - packaging waste
Türkê zer - Çopê bixçikirinê / pakkirinê
Sac galben - deşuri de ambalaje
الكيس الأصفر - نفايات التعبئة والتغليف





Papiertonne - Papier/Pappe

Paper bin - paper/cardboard
Teneka Kaxeza - Karez / Karton
Coş de hârtie - hârtie / carton
حاوية الورق - الورق والكرتون



Biotonne - Organischer Abfall

Bio bin - organic waste
Teneka bio - Gilêjê organik
Coş bio - deşuri organice
حاوية بيو - النفايات العضوية وبقايا الطعام



Altglas-Container - Glas/Flaschen

Used glass containers - glass/bottles
Konteynêra Cama - Cam / şüşe
Container de sticlă - sticlă / sticle
حاويات الزجاج القديم - زجاج / قوارير



Altkleider-Container - Kleidung

Used clothes containers - clothes
Konteynêra cilên kevn - Cilûberg
Containere pentru haine uzate - haine
حاوية الملابس المستعملة والقديمة



Stellen Sie **keinen**
anderen Müll neben
die Container!

Es drohen **Strafen**
von bis zu **25.000 €!**

Do not put any other rubbish next to the containers. There are fines of up to € 25,000!

Çopê nedin kêleka konteyniran. Heta 25,000 € ceza hene!

Nu depune altor deșeuri lângă container! Amenzile sunt de până la 25.000 €!

لا تضع أي نفايات أخرى بجانب الحاويات! لأنك ستتعرض لغرامة مالية قد تصل إلى 25000 يورو!

Sperrmüll - Schrott, Möbel, Elektrogeräte



Scrap, furniture, electrical appliances

Çopê mezin - Hesinî, Navmalî, Alavên elektrîkî

Deşeurî voluminoase - resturî, mobilâ, aparate electrice

النفايات كبيرة الحجم - الخردة والأثاث والأجهزة الكهربائية



Entsorgungspark Hameln

Green waste, recyclables, metal, electrical appliances, wood, various waste

Çopê baxçe, tiştên vezîvirandinê, Hesinî, Alavên elektrîkî, Dep,

Cûreyên cûda yên çopê

Deşeurî de gradina, materiale reciclabile, metal, aparate electrice,
lemn, diverse tipuri de deşeurî

النفايات الخضراء والمواد القابلة للتدوير والمعادن و
الأجهزة الكهربائية والخشب وأنواع مختلفة من النفايات



Abholung 2 x im Jahr - max. 4 Kubikmeter gebührenfrei!

Collection twice a year - max. 4 cubic meters free of charge.

Komkirina bermahiyên mezin salê du caran - herî zêde
4 metrekup bêpere!

Colectarea deşeurilor voluminoase de două ori pe an -
maxim 4 metri cubi gratuit!

يتم الجمع مرتين في السنة - حتى 4 متر مكعب مجاناً!

Anmeldung unter:

Registration at / Qeydkirin li jêr / Programare la adresa / للتسجيل

sperrmuell@kaw-hameln.de

Öffnungszeiten - Entsorgungspark:

Opening times - disposal park: / Demên vekirinê - parka avêtinê: /

Orar de acces - parc de depozitare: / مواعيد العمل:

15. Mar.- 15. Nov.: Di. bis Fr.: 14.00-17.00 Uhr
Sa.: 08.00-12.30 Uhr

16. Nov.- 14. Mar.: Di. bis Fr.: 14.00-16.00 Uhr
Sa.: 10.00-12.00 Uhr



Müll-Beratung:

Garbage advice / Şîreta zibilê / Sfat pe tema deşeurilor / لطلب الاستشارة حول النفايات:

info@kaw-hameln.de | Tel.: 05151 9561-36