



Herzlich Willkommen

Forum Dorf- und Landentwicklung

AK 1: Landschaft

14. September 2010
„Landgasthaus Hesse“, Welliehausen

Was haben wir heute vor?

- gesammelte Projektideen priorisieren
- Ideen konkretisieren
- Projektpaten benennen
- neue Projektideen aufnehmen



Projektvorschläge

1. **Bessere Anbindung an bestehendes Wanderwegenetz (Wehl, Schweineberg): Verlängerung „Westerfeld“ (Brückenbau o. ä.)**
2. **Ausbau Wirtschaftswege für Fußgänger bzw. Reiter; ggf. auftretende Konflikte berücksichtigen**

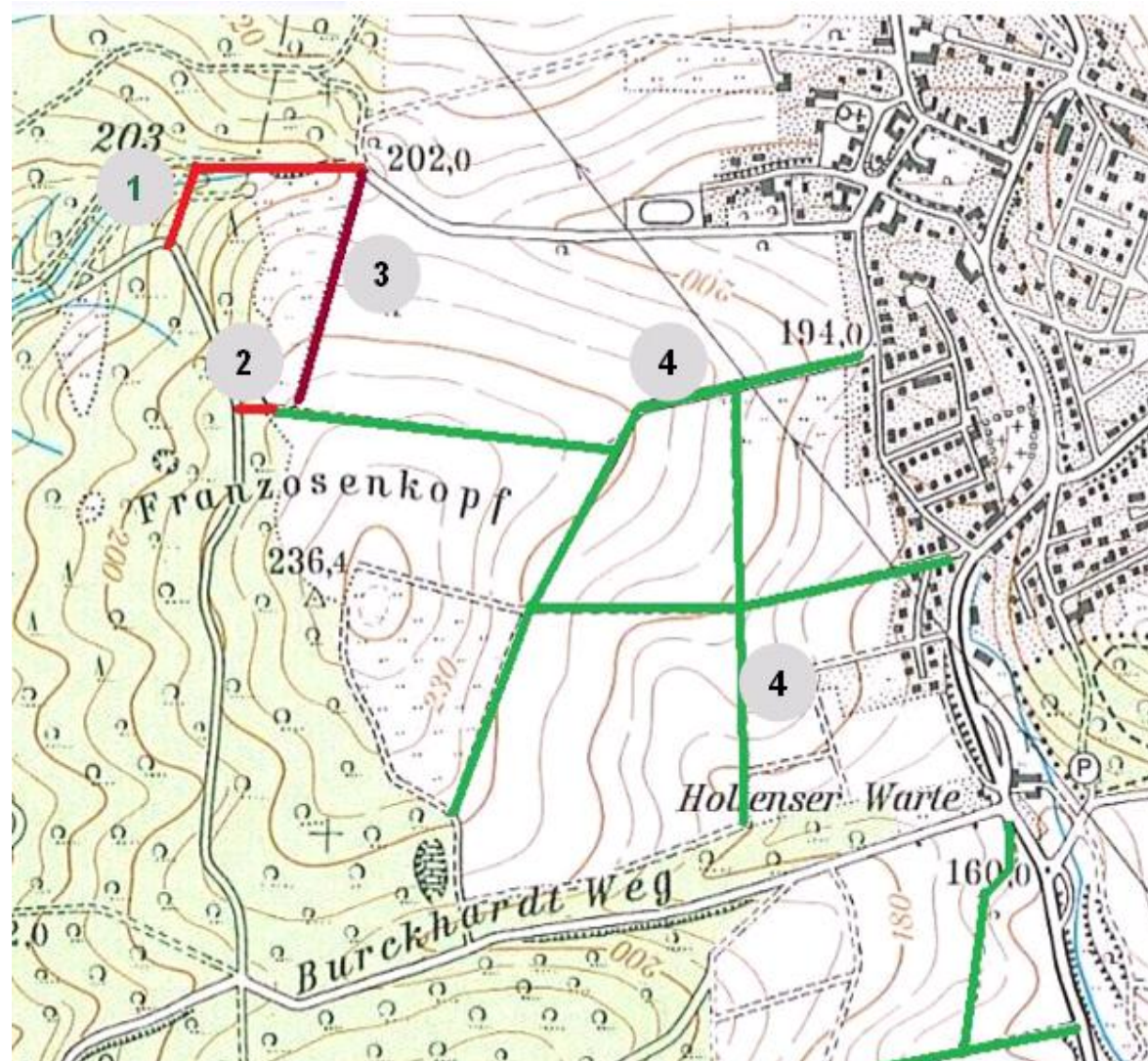


Projektvorschläge

3. Reaktivierung alter Verbindungslinien für Fußgänger
4. Bepflanzung (Obstbäume, regionale Pflanzen) der Wirtschaftswege; höherer Freizeitwert
5. Informationstafeln für Wanderer aufstellen



1. Anbindung
2. Erweiterung
3. Anbindung
4. Bepflanzung



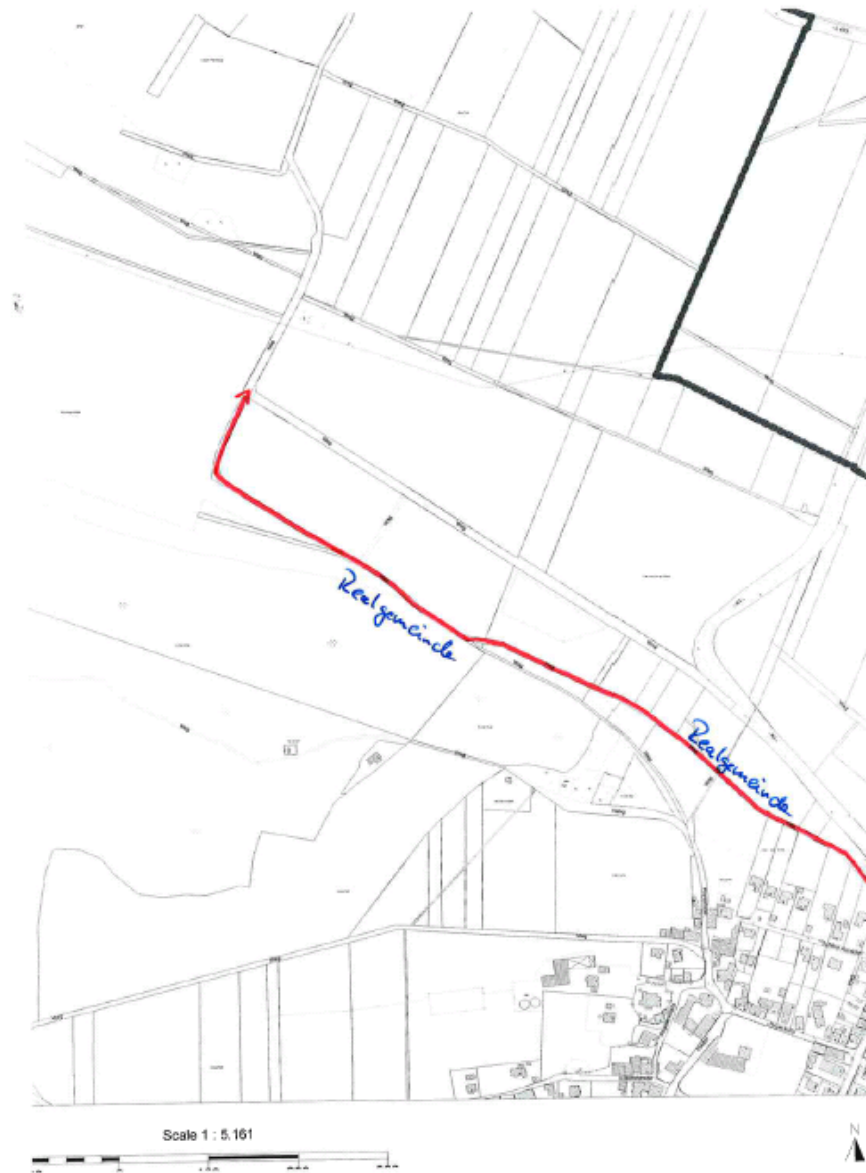
NLG

*aktiv für
Leben und
Landschaft*

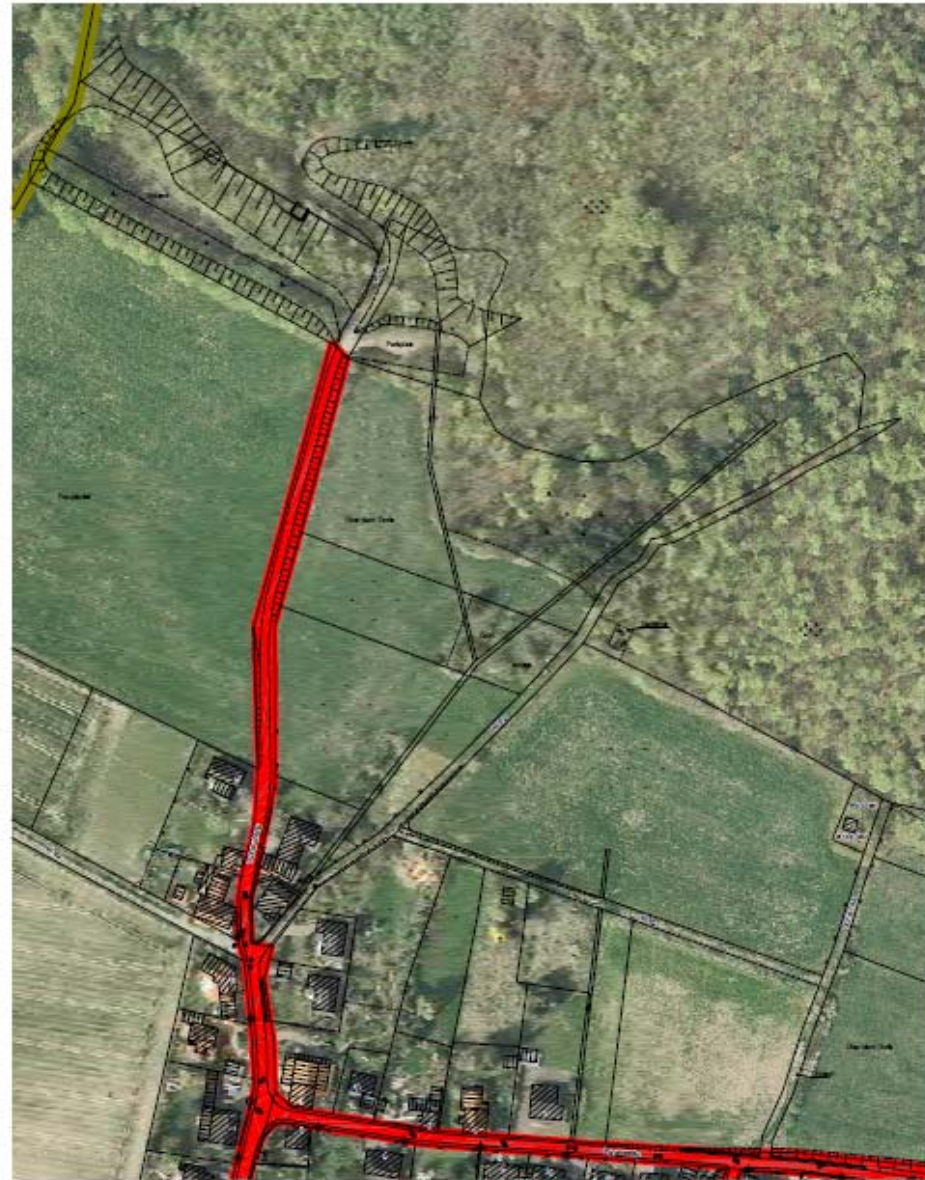


Projekt: „Schöne Aussicht Poetzen“

Auszug aus dem Geografischen Informationssystem
Nur für den internen dienstlichen Gebrauch!



Projekt: „Parkplatz Süntel“



Scale 1 : 2.168



Mittwoch, August 11, 2010 10:39



Projekt: „Waldausflug“



Was haben wir als nächstes vor?

- **Sa., 23.10.2010:**
Projektworkshop 10 bis ca. 14 Uhr
Fahrradtour durch die Sünteldörfer
Start-/Treffpunkt: Kirche Holtensen
Endpunkt: Landgasthof Hesse, Welliehausen





Die Zukunft der Sünteldörfer aktiv gestalten – gemeinsam engagieren und profitieren

Forum Dorf- und Landentwicklung
bis Ende 2010