



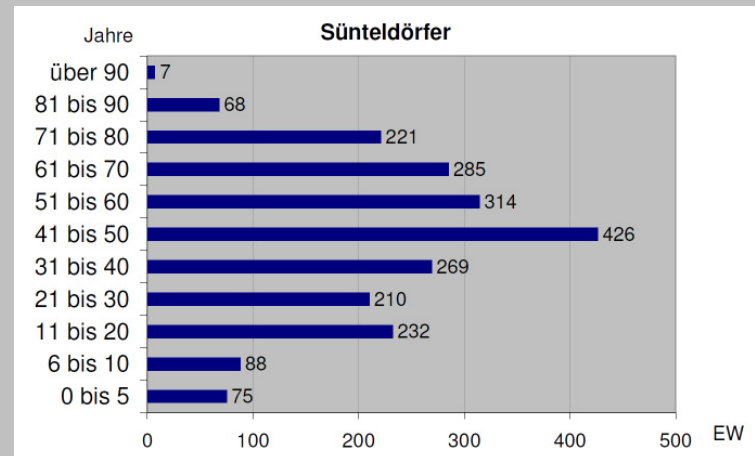
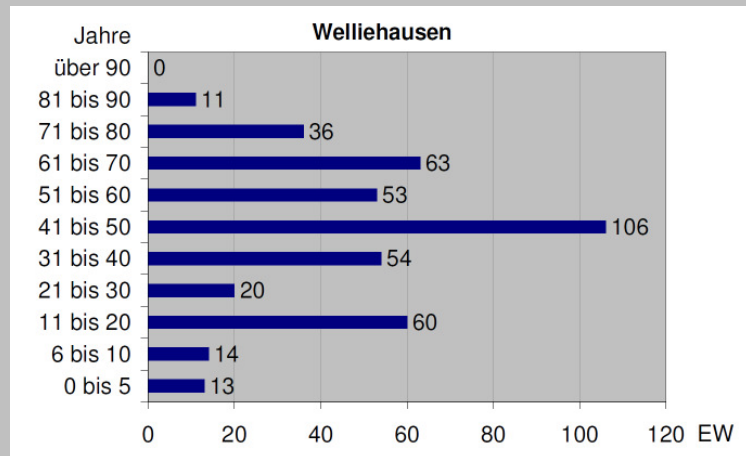
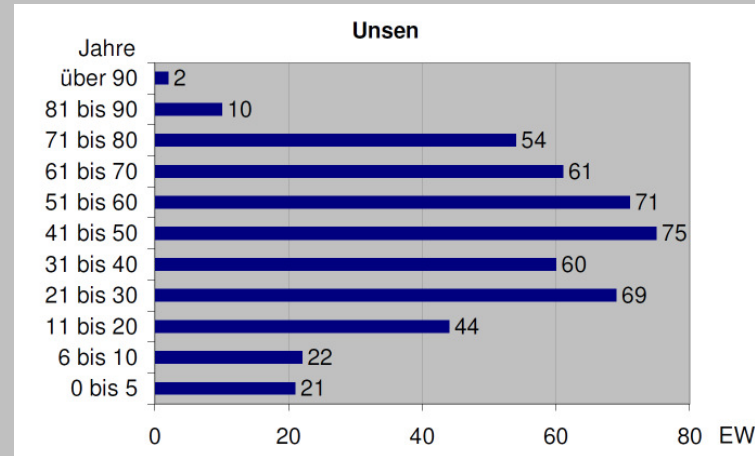
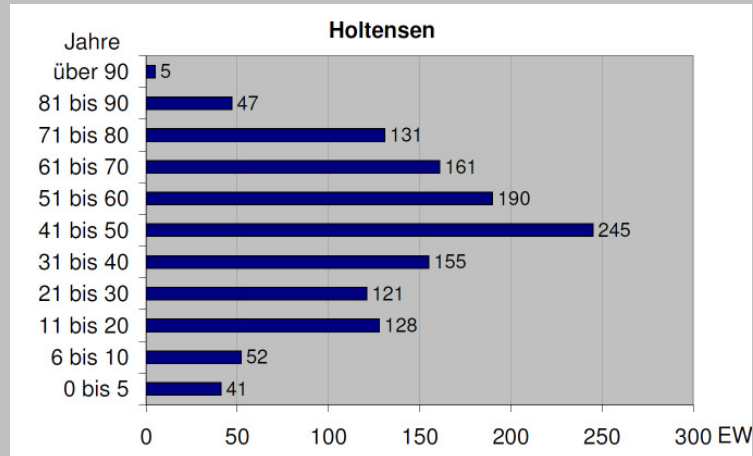
Bevölkerungsdaten

Forum Dorf- und Landentwicklung
Sünteldörfer

Einwohnerzahlen im August 2010



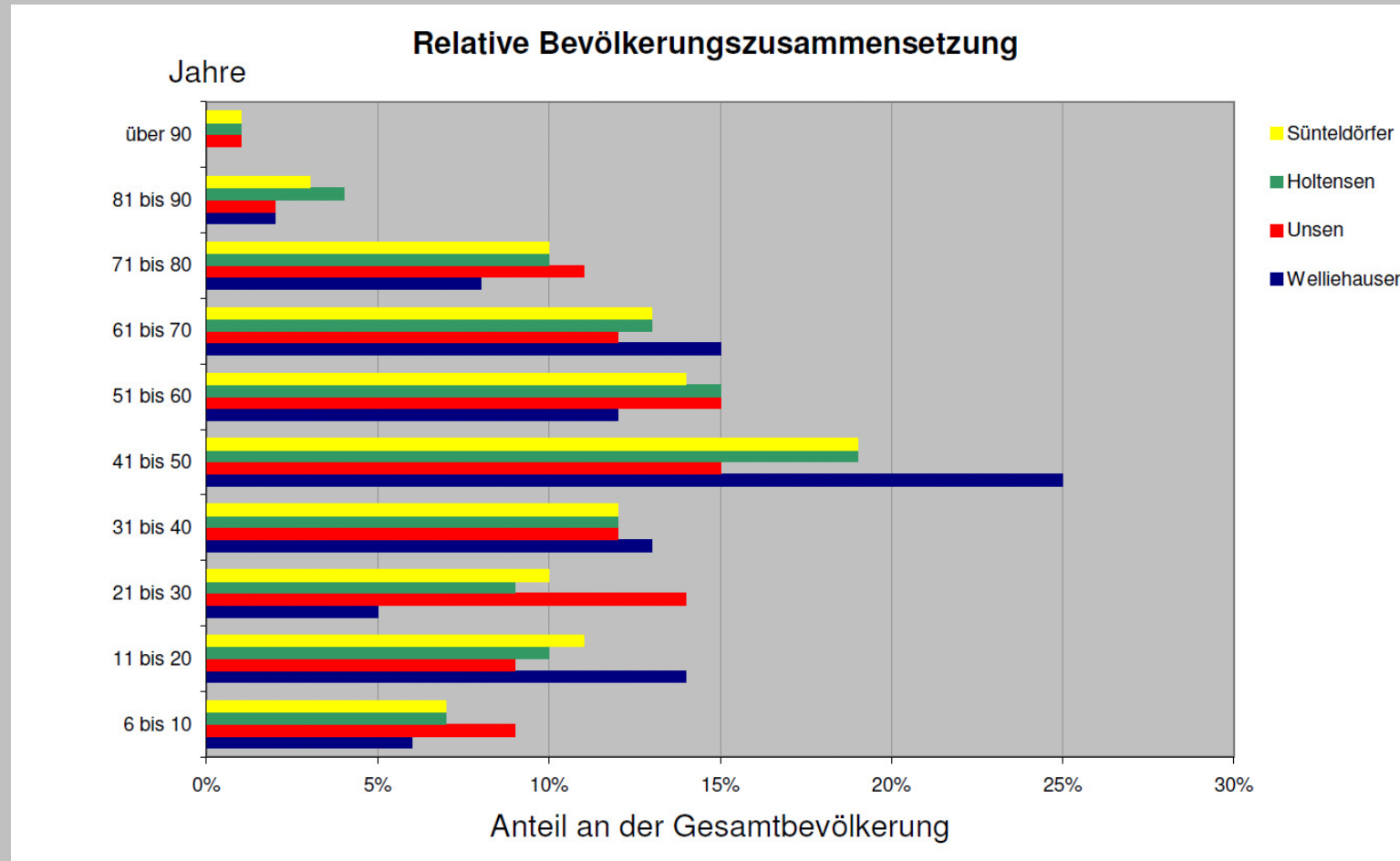
*aktiv für
hand und
fuß*



Einwohnerzahlen im August 2010



*aktiv für
hand und
hufe*



Schulentwicklung Grundschule



*aktiv für
hand und
herz*

Schul-jahr	Schüler	KV →	Bedarf AUR aus KV	zus. Bedarf AUR	Bedarf AUR GESAMT	Bestand AUR	+/-		1. Klasse		2. Klasse		3. Klasse		4. Klasse	
									KV		KV		KV		KV	
1997/98 ¹⁾	88	4	4	0	4	4	0	1997/98	22	1 ⇄	21	1 ⇄	21	1 ⇄	24	1 ⇄
1998/99 ¹⁾	92	4	4	0	4	4	0	1998/99	24	1 ⇄	21	1 ⇄	25	1 ⇄	22	1 ⇄
1999/00 ¹⁾	86	4	4	0	4	4	0	1999/00	18	1 ⇄	23	1 ⇄	22	1 ⇄	23	1 ⇄
2000/01 ¹⁾	93	4	4	0	4	4	0	2000/01	28	1 ⇄	19	1 ⇄	23	1 ⇄	23	1 ⇄
2001/02 ¹⁾	94	5	5	0	5	5	0	2001/02	22	1 ⇄	30	2 ⇄	20	1 ⇄	22	1 ⇄
2002/03 ¹⁾	95	5	5	0	5	5	0	2002/03	23	1 ⇄	22	1 ⇄	31	2 ⇄	19	1 ⇄
2003/04 ¹⁾	93	5	5	0	5	5	0	2003/04	19	1 ⇄	22	1 ⇄	19	1 ⇄	33	2 ⇄
2004/05 ¹⁾	85	4	4	0	4	5	1	2004/05	27	1 ⇄	19	1 ⇄	21	1 ⇄	18	1 ⇄
2005/06 ¹⁾	81	4	4	0	4	5	1	2005/06	16	1 ⇄	26	1 ⇄	19	1 ⇄	20	1 ⇄
2006/07 ¹⁾	75	4	4	0	4	5	1	2006/07	14	1 ⇄	17	1 ⇄	25	1 ⇄	19	1 ⇄
2007/08 ¹⁾	81	4	4	0	4	5	1	2007/08	22	1 ⇄	15	1 ⇄	18	1 ⇄	26	1 ⇄
2008/09 ¹⁾	76	4	4	0	4	4	0	2008/09	20	1 ⇄	21	1 ⇄	14	1 ⇄	21	1 ⇄
2009/10 ¹⁾	71	4	4	0	4	4	0	2009/10	17	1 ⇄	21	1 ⇄	18	1 ⇄	15	1 ⇄
2010/11 ²⁾	68	4	4	0	4	4	0	2010/11	12	1 ⇄	17	1 ⇄	21	1 ⇄	18	1 ⇄
2011/12 ²⁾	68	4	4	0	4	4	0	2011/12	18	1 ⇄	12	1 ⇄	17	1 ⇄	21	1 ⇄
2012/13 ²⁾	63	4	4	0	4	4	0	2012/13	16	1 ⇄	18	1 ⇄	12	1 ⇄	17	1 ⇄
2013/14 ²⁾	56	4	4	0	4	4	0	2013/14	10	1 ⇄	16	1 ⇄	18	1 ⇄	12	1 ⇄
2014/15 ²⁾	56	4	4	0	4	4	0	2014/15	12	1 ⇄	10	1 ⇄	16	1 ⇄	18	1 ⇄
2015/16 ²⁾	49	4	4	0	4	4	0	2015/16	11	1 ⇄	12	1 ⇄	10	1 ⇄	16	1 ⇄
2016/17 ²⁾	42	4	4	0	4	4	0	2016/17	9	1 ⇄	11	1 ⇄	12	1 ⇄	10	1 ⇄
2017/18 ²⁾	50	4	4	0	4	4	0	2017/18	18	1 ⇄	9	1 ⇄	11	1 ⇄	12	1 ⇄
2018/19 ²⁾	56	4	4	0	4	4	0	2018/19	18	1 ⇄	18	1 ⇄	9	1 ⇄	11	1 ⇄
2019/20 ²⁾	63	4	4	0	4	4	0	2019/20	18	1 ⇄	18	1 ⇄	18	1 ⇄	9	1 ⇄
2020/21 ²⁾	72	4	4	0	4	4	0	2020/21	18	1 ⇄	18	1 ⇄	18	1 ⇄	18	1 ⇄

Hinweis: Der markierte Zeitraum wird auch grafisch dargestellt

LEGENDE:

AUR: Allgemeiner Unterrichtsraum oder auch Klassenraum

KV: Klassenverbände

zus. Bedarf: Dieser kann z.B. durch Kooperationsklassen entstehen, die in Spalte C nicht berücksichtigt werden, jedoch trotzdem einen Raumbedarf auslösen.

¹⁾ Die Schülerzahlen basieren auf der Schulstatistik

²⁾ Die Schülerzahlen basieren auf den tatsächlich geborenen Kindern und der Bevölkerungsvorausrechnungen des Nds. Landesamtes für Statistik

⇄ Die Schülerzahl befindet sich lediglich um 1-2 Schüler unterhalb der Teilungsgrenze, so dass schon ein geringer Schülerzahlanstieg in diesem Jahrgang eine Teilung und damit einen zusätzlichen Klassenverband zur Folge hätte.

⇌ Die Schülerzahl befindet sich um 3-4 Schüler unterhalb der Teilungsgrenze. Eine Teilung ist nicht auszuschließen, zum jetzigen Zeitpunkt jedoch recht unwahrscheinlich.

⇨ Die Schülerzahl befindet sich deutlich zwischen den Teilungsgrenzen. Eine Teilung ist weitestgehend auszuschließen.

⇩ Die Schülerzahl befindet sich lediglich um 1-2 Schüler oberhalb der Teilungsgrenze, so dass schon ein geringer Schülerückgang in diesem Jahrgang eine Zusammenlegung von Klassenverbänden zur Folge haben könnte.

Stand: 02/2010



Ihre Ansprechpartner



**Niedersächsische
Landgesellschaft mbH
Markus Löwer
Projektleiter
Arndtstraße 19
30167 Hannover
Tel. 0511 / 1211 203
Fax 0511 / 1211 10 203
Email: Markus.Loewer@nlg.de**

**Stadt Hameln
Abteilung 41: Stadtentwicklung
und Planung
Antti Panian
Rathausplatz 1
31785 Hameln
Tel. 05151 / 202 1486
Fax 05151 / 202 1846
Email: panian@hameln.de**

**Axel Kienscherf
Ortsbürgermeister
Sünteldörfer
Eikholte 16
31787 Hameln
Tel. 05151 / 52 216
Email:
Akie110@gmx.de**

