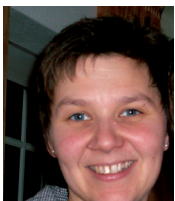


# Vorstand



**Christiane Rau**  
Ulmenweg 5, 31863 Bisperode  
Tel. 05159/969301  
c.h.rau@gmx.de



**Meike Dräger**  
Diekmannsweg 7, 31860 Emmerthal  
Tel. 05151/961669  
meikeoilihannah@t-online.de



**Melanie Faehndrich**  
Apfelweg 7, 31787 Hameln  
05151/106018  
m.faendrich@web.de



**Regina Köller-Oschwald**  
Lönsstr. 15, 31787 Hameln  
Tel. 05151/45482  
oschwald.koeller@t-online.de



**Susanne Weege**  
Sandstr. 21, 31785 Hameln  
Tel. 05151/24757  
s.weege@pica-design.de



**Dietrich Enß**  
Lohstraße 2, 31785 Hameln  
05151/28892



# Förderverein

# JMS

Wir stellen uns vor...  
Förderverein der Jugendmusikschule der Stadt Hameln

# Förderverein

# Förderverein

## Der Förderverein

Fast so alt wie die JMS ist der „Verein der Förderer, Freunde und Eltern der Jugendmusikschule der Stadt Hameln e.V.“ - er wurde 1973 gegründet.

Den JMS-Eltern der ersten Stunde wurde schon sehr bald bewusst, dass zusätzliche finanzielle Mittel nötig sein würden, da der Schulträger, die Stadt Hameln, nur für die Grundausstattung sorgen würde.

Für einen effektiven und erfolgreichen Unterricht sei aber mehr wünschenswert, dachten die Gründer.

Das ist in der Satzung so formuliert: „Zwecke des Vereins sind günstige Bedingungen für die Arbeit, Entwicklung und Erziehung der Jugendmusikschüler zu erhalten, schaffen und zu fördern, z.B. die Förderung von Kunst und Kultur, insbesondere der Musikerziehung von Jugendlichen“. (§1)

Seither sind viele Instrumente nebst Zubehör, aber auch Dinge wie Notenständer u.ä. Gerät für inzwischen viele zehntausend Euro angeschafft worden. Gelder, die z.T. auch von Sponsoren kamen.

Das teuerste Stück ist der Flügel für rund 30.000 DM aus dem Jahr 1990.

## Unsere Aufgaben

Der Förderverein tritt selbst als Veranstalter auf bei Jubiläen und dem traditionsreichen jährlichen Empfang für alle JMS-Teilnehmer am Wettbewerb „Jugend musiziert“.

Er wirkt mit bei den Schulfesten und -konzerten, überreicht Blumen, Präsente oder kleine Leckereien bei vielen Gelegenheiten.

Der Förderverein hat sich darüber hinaus immer als Lobby der JMS gesehen, und Vorstandsmitglieder haben sich wiederholt in Gesprächen mit Politikern und führenden Mitarbeitern der Stadtverwaltung für die Belange der JMS eingesetzt. Z.B. als es darum ging, für die JMS ein geeignetes Gebäude zu finden, oder vor kurzem, als über eine mögliche Schließung der JMS diskutiert wurde.

Und hier bitten wir um Mithilfe aller, die diese Schrift lesen: Nutzen Sie alle Möglichkeiten und Gelegenheiten, im persönlichen Gespräch die Bedeutung der JMS für Hameln und Umgebung und die musikalische Bildung für Kinder und Jugendliche zu erläutern.

Machen Sie deutlich, dass die JMS viele Freunde und Förderer braucht, um sie nicht nur materiell sondern auch ideell zu unterstützen.

# Aufgaben