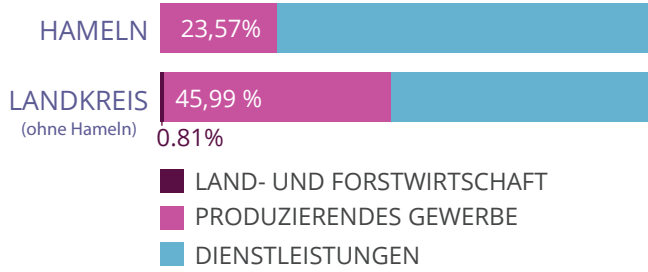
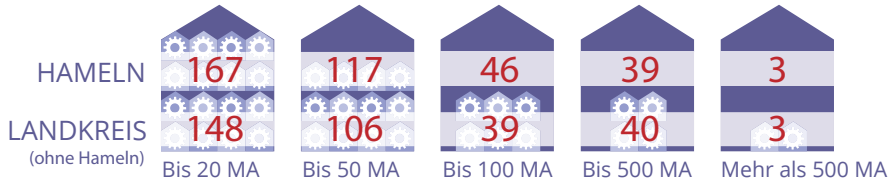


Wirtschaft in Stadt und Landkreis Hameln-Pyrmont

SOZIALVER. BESCHÄFTIGTE NACH SEKTOREN



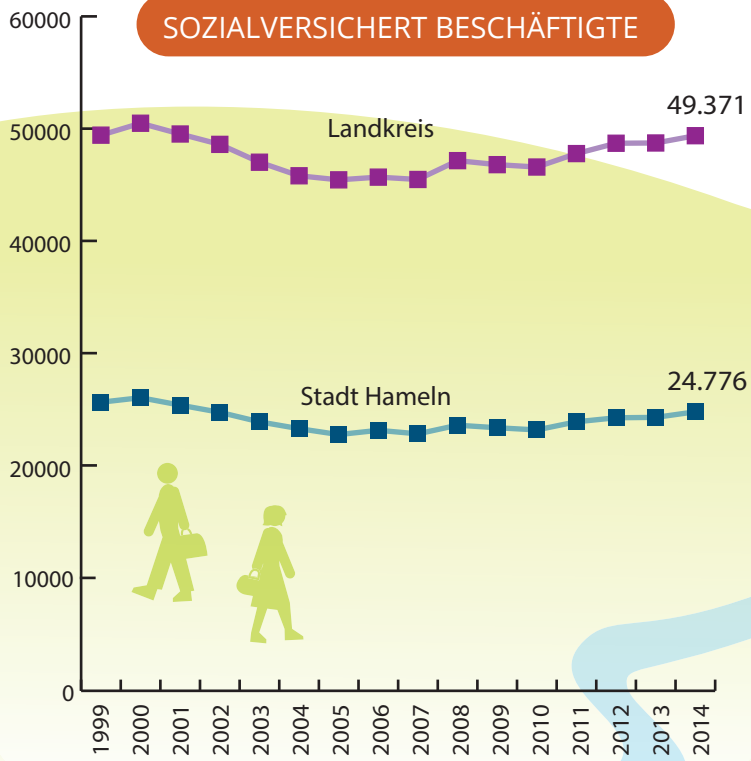
GRÖÖE DER BETRIEBE (nach Mitarbeiterzahl)



EXPORTQUOTE (im Landkreis)

40,3 % (vom Umsatz)
782,4 Millionen EUR

SOZIALVERSICHERT BESCHÄFTIGTE



Hameln-Pyrmont -3.047

PENDLERSALDO

Bad Münden -2.440

Hameln 5.568

Bad Pyrmont 1.123

Hessisch Oldendorf -3.120

LAND- UND FORSTWIRTSCHAFT

HAMELN 12
LANDKREIS 147

PRODUZIERENDES GEWERBE

HAMELN 4.573
LANDKREIS 8.318

SOZIALVER. BESCHÄFTIGTE IN BETRIEBEN NACH BRANCHEN

(ab 10 Mitarbeiter, Landkreis ohne Hameln)

Bergbau, Gewinnung von Steinen u. Erden Landkreis 39

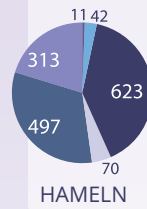
- Maschinenbau
- Baugewerbe
- Energieversorgung, Wasservers., Abwasser/Abfall
- Elektronische Erzeugnisse

Hameln 1.276 842 455 230

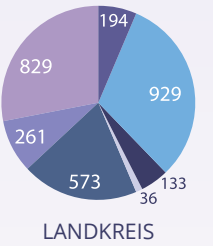
Landkreis 1.560 769 515 2.358

VERSCHIEDENE HERSTELLER

- Glas, Baustoffe usw.
- Chem. Erzeugnisse
- Pharm. Erzeugnisse
- Gummi u. Kunststoffwaren
- Nahrungs- und Genussmittel
- Textilien
- Möbel



Sonstiges Hameln 214 Landkreis 161
(Druck, Metallzeugung, -verarbeitung, Herst. KFZ und KFZ-Teile)



Dienstleistungen

HAMELN 15.061
LANDKREIS 9.609

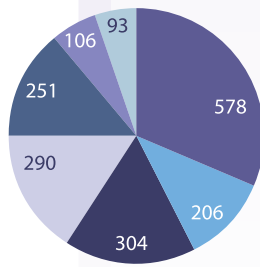
- ### HAUPTDIENSTLEISTUNGEN
- Gesundheits- und Sozialwesen
 - Erziehung und Unterricht
 - Handel ohne KFZ
 - Öff. Verwaltung, Sozialversicherung
 - Finanzdienstleistungen

Hameln 3.013 1.043 1.882 1.837 2.964

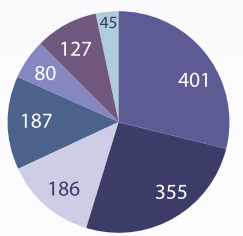
Landkreis 4.449 410 710 1.063 319

ANDERE DIENSTLEISTUNGEN

- Post, Kommunikation, Kurierdienste
- Medien
- Gastgewerbe
- Handel mit KFZ, Instandhaltung, Reparatur
- Landverkehr, Transporte, Lagerei
- Kunst, Unterhaltung u. Erholung
- Forschung und Entwicklung
- Kirchliche Mitarbeiter (ohne Kitas)



Sonstige Dienstleistungen	HAMELN	LANDKREIS
wirtschaftliche	488	361
persönliche	324	264
verschiedene	1.676	652



BILDUNGSWANDERUNGSSALDO

(der 18 bis 25 Jährigen/je 1000 Ew.)

Hameln-Pyrmont -34.9
Hannover +94.6
Hameln -12.1
Bad Pyrmont -19.6
Bad Münden -59.0
Hessisch Oldendorf -61.0

AUSBILDUNG (im Landkreis)

Bestand an Ausbildungsverhältnissen 1.438
davon gewerblich-technisch 450
davon kaufmännisch 988

GEWERBESTEUEREINNAHMEN

Region	Anteil an den Steuereinnahmen	Gewerbesteueraufkommen	Steuereinnahmen
Hameln	40,7%	27,064 Mio €	66,482 Mio €
Bad Münden	21,4%	2,772 Mio €	12,934 Mio €
Hessisch Oldendorf	26,6%	3,276 Mio €	12,307 Mio €
Bad Pyrmont	23,8%	3,095 Mio €	12,994 Mio €

KAUFKRAFT (Euro/Haushalt)

Referenzjahr 2013
44.078
Hameln-Pyrmont 40.251
Hameln 38.344
Bad Pyrmont 38.527
Bad Münden 42.753
Hessisch Oldendorf 42.094

Land Niedersachsen
Wenn nichts anderes angegeben ist, beziehen sich die Zahlen auf 2014.

Quellen:
Landesamt für Statistik
Bertelsmann-Stiftung
Bundesagentur für Arbeit
Stadt Hameln