



# Begrüßung



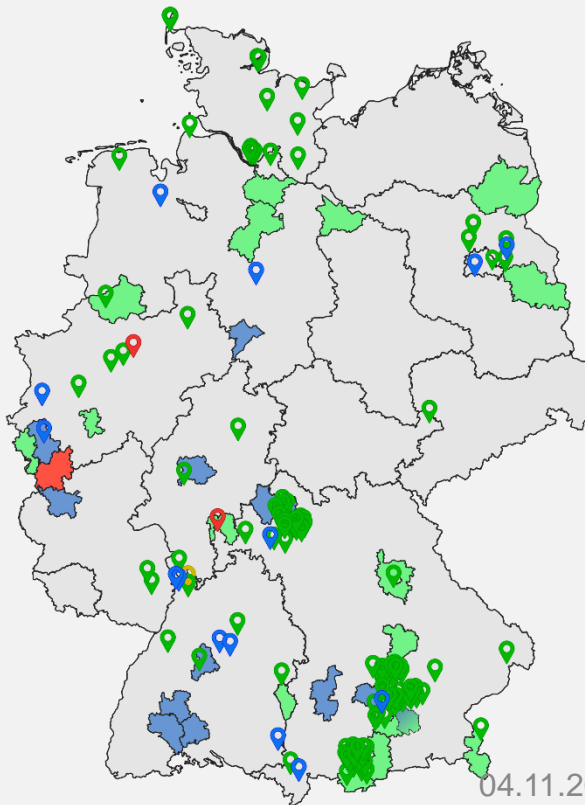
## Herr Griese, Oberbürgermeister

# Die B.A.U.M. Consult GmbH

Bundesdeutscher Arbeitskreis für Umweltbewusstes Management



- > 25 Jahre unabhängige Beratung in den **Bereichen Umwelt-, Energie-, Mobilitäts- und Nachhaltigkeitsmanagement**
- Büros an **5 Standorten** sowie mehrere dauerhafte Homeoffice Arbeitsplätze
- **Zusammenarbeit auf allen Ebenen** mit Kommunen, Regionen, Wirtschaft, öfftl. Institutionen und Politik
- **anerkannter Partner** für bundesweite und EU-Forschungsprojekte
- **interdisziplinäres Team** mit zertifizierten Berater:innen und Auditor:innen (eea®, BMM, ISO 50001 etc.)



## Referenzen in Kommunen:

- Leitbild-, Dialog- und Beteiligungsprozesse
- Energie- und Klimaschutzkonzepte
- Prozessbegleitung und Coaching-Programme
- Strategieentwicklung kommunaler Betriebe (Energie, Mobilität etc.)
- Energetische Quartierskonzepte
- (Elektro-)Mobilitätskonzepte
- Klimawandelanpassungskonzepte

# Agenda



Begrüßung durch die Stadt Hameln und B.A.U.M.

## **Der Weg zum Klimaschutzkonzept der Stadt Hameln**

Erste Ergebnisse der Energie- und THG-Bilanz

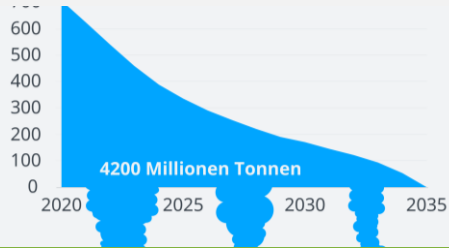
Ad-Hoc Maßnahmen zur Senkung des eigenen Energiebedarfs

Diskussion in Kreativgruppen nach Handlungsfeldern

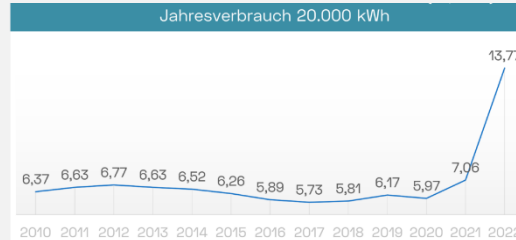
Zusammenfassung und Ausblick



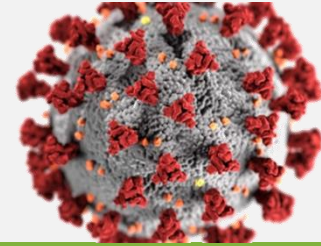
# Leben in einer Welt mit multiplen Krisen



**Pfad zur Einhaltung des 1,5-Grad Ziels**



**Gaspreisentwicklung 2010 – 2022 (ct/kWh)**



**Corona-Pandemie**



**Flutkatastrophe im Ahrtal**



**Hitze- und Dürresommer**



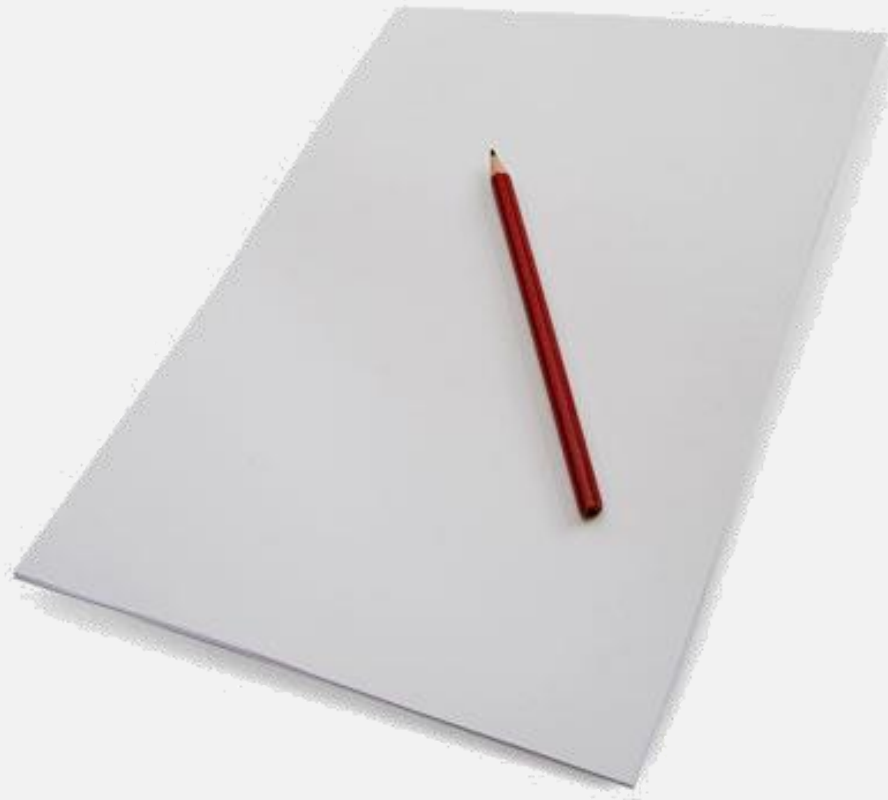
**Russischer Angriffskrieg**

# Krisen als Chance nutzen

*Klimaschutz bedeutet auch ...*



# *Wir brauchen einen Plan...*





# Hameln macht sich auf die Reise

## Inhalte eines Klimaschutzkonzepts



### 1. Bestandsanalyse

- SWOT-Analyse bestehender Klimaschutzmaßnahmen
- Aktuelle Bilanz energetischer und nicht-energetische Emissionen

### 2. Zielsetzung und Handlungsfelder

### 3. Potenzialanalyse und Szenarien

- Potenziale zur Einsparung energetischer Emissionen
- Potenziale zur Einsparung nicht-energetischer Emissionen aus der Landwirtschaft
- Potenzialabschätzung durch CO<sub>2</sub>-Bindung über Humusaufbau, Pflanzenkohle und im Forst
- Entwicklung von Klimaneutralitätsszenarien



# Hameln macht sich auf die Reise

## Inhalte eines Klimaschutzkonzepts



### 4. Maßnahmenkatalog

- Beschreibung priorisierter Maßnahmen (Leitprojekte)
- Erste Arbeitsschritte
- THG-Minderungseffekte
- „Kümmerer“, weitere Akteure, Zielgruppen
- Synergien mit anderen Aktivitäten und der Klimaanpassung

### 5. Verstetigungsstrategie

- Arbeits-, Zeit- und Kostenplan für die Durchführung
- Organisationsstruktur

### 6. Controlling-Konzept

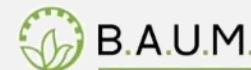
- Engmaschige Fortschrittskontrolle auf Maßnahmenebene

### 7. Kommunikations- und Partizipationskonzept



# Akteure im Prozess

## Gemeinsam zum Ziel



Lenkungs-gremium /  
Klimabeirat



Fachgespräche / Workshops

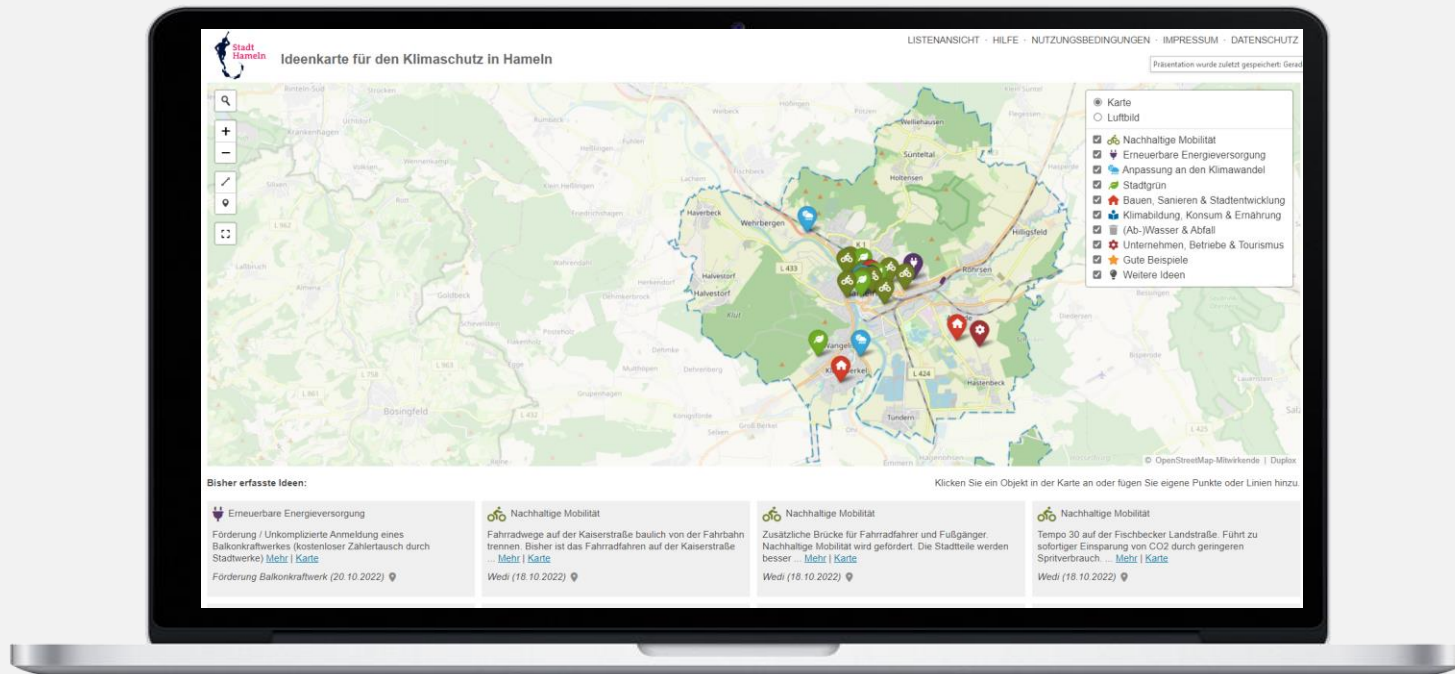


Öffentliche  
Klimakonferenzen



# Weitere Formen der Einbindung

## Ideenkarte



[www.ideenkarte.de/hameln/](http://www.ideenkarte.de/hameln/)

Erste Klimakonferenz Hameln

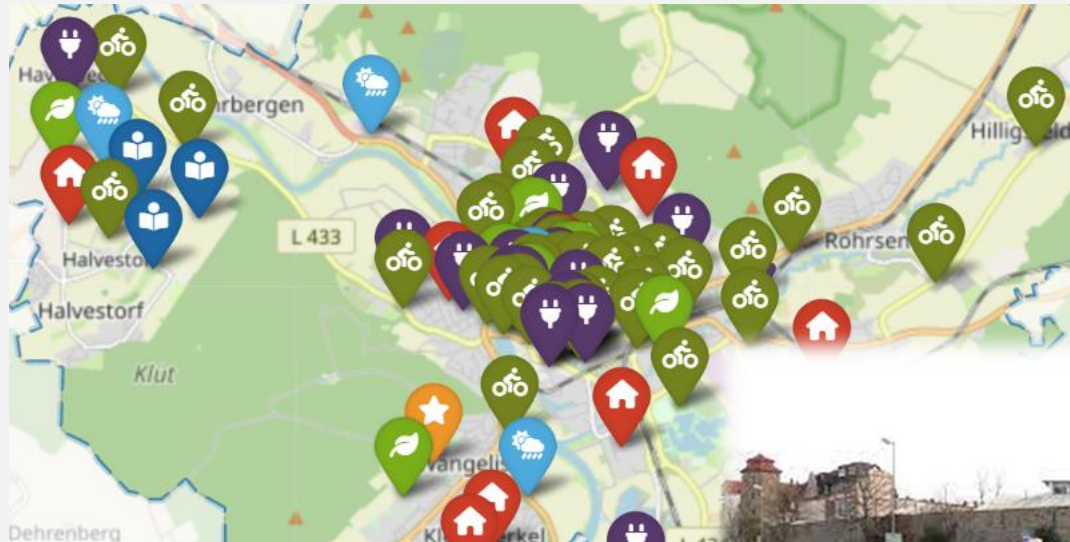
04.11.2022

12

# Warum sind Sie wichtig?

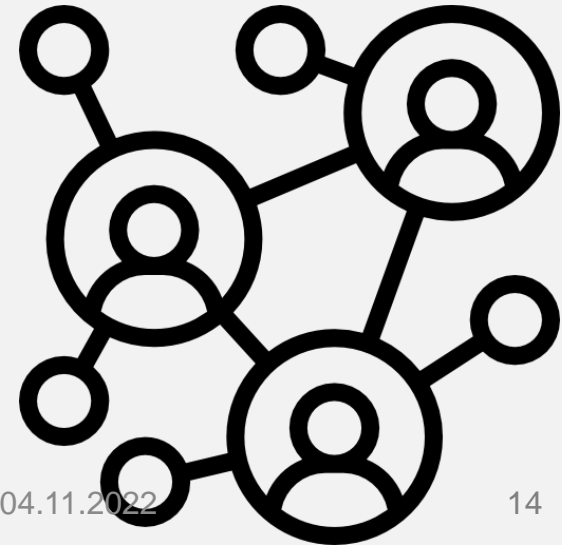


Sie sind die Expert:innen für Ihre Stadt!

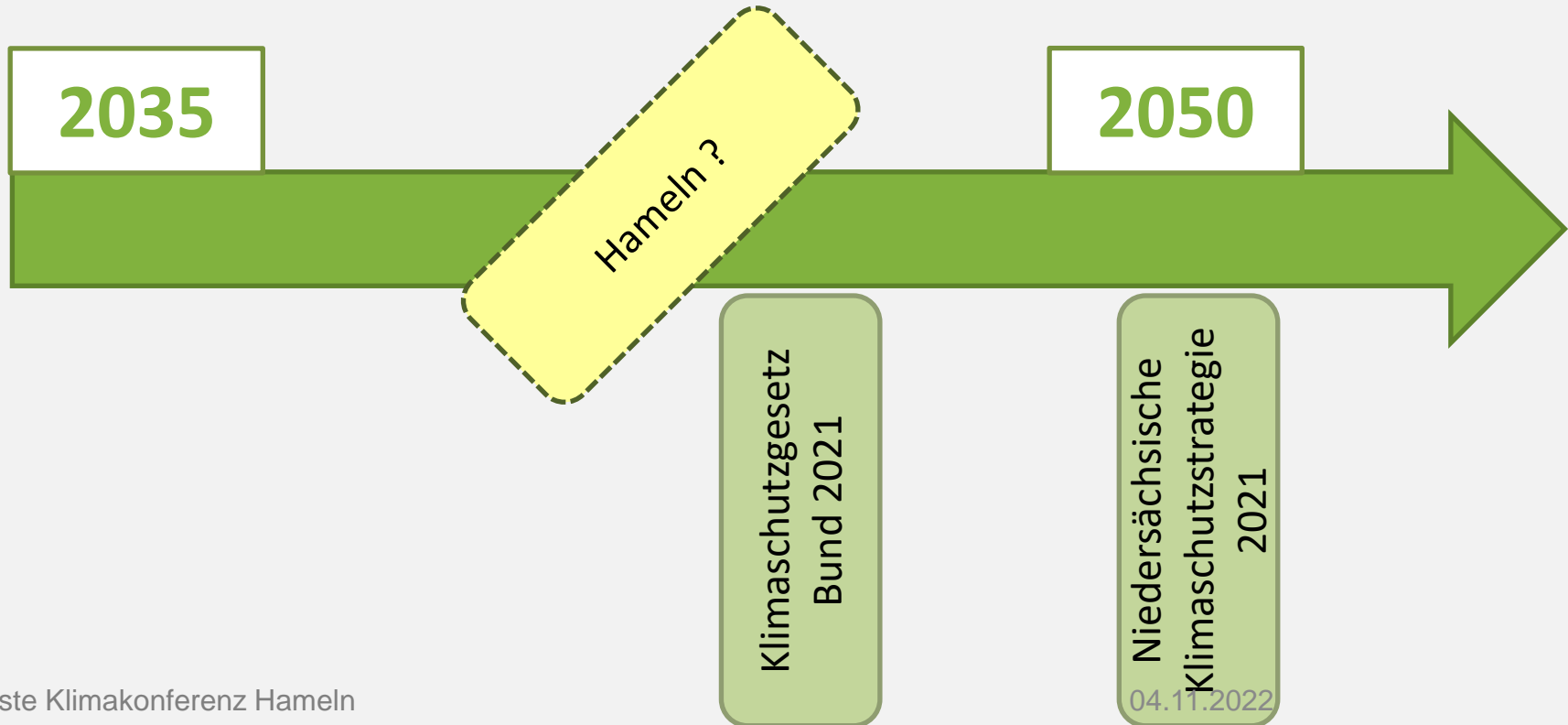


# Was können Sie erwarten?

- Aufgreifen von **Ideen** aus der Ideenkarte in den Maßnahmen → keine 1:1 Umsetzung aber Prüfung, Bündelung und Integration
- Vernetzung mit anderen engagierten Bürger:innen und Akteuren im Klimaschutz



# Mögliche Zielsetzungen



# Agenda



Begrüßung durch die Stadt Hameln und B.A.U.M.

Der Weg zum Klimaschutzkonzept der Stadt Hameln

**Erste Ergebnisse der Energie- und THG-Bilanz**

Ad-Hoc Maßnahmen zur Senkung des eigenen Energiebedarfs

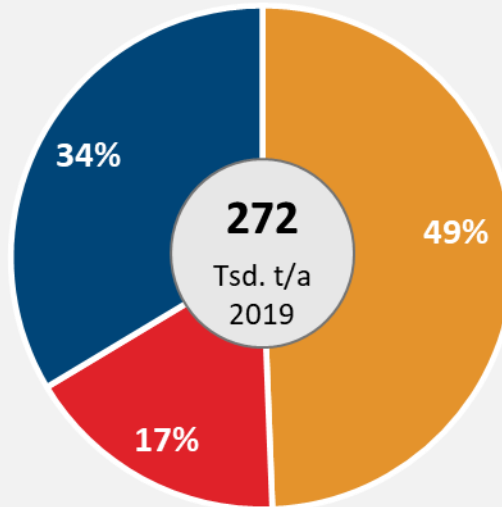
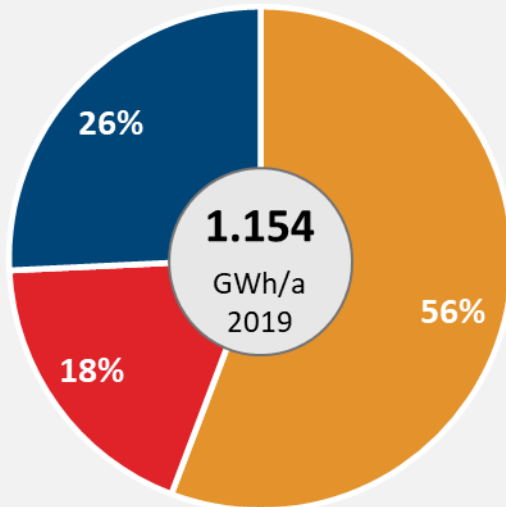
Diskussion in Kreativgruppen nach Handlungsfeldern

Zusammenfassung und Ausblick



# Erste Ergebnisse der Energie- und THG-Bilanz

Vorläufige  
Daten

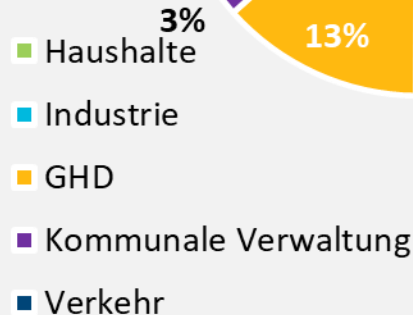
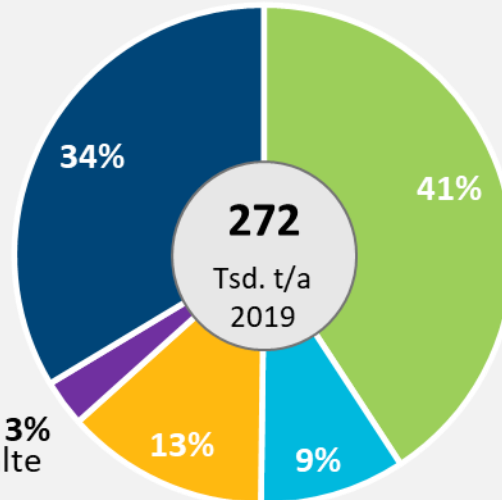
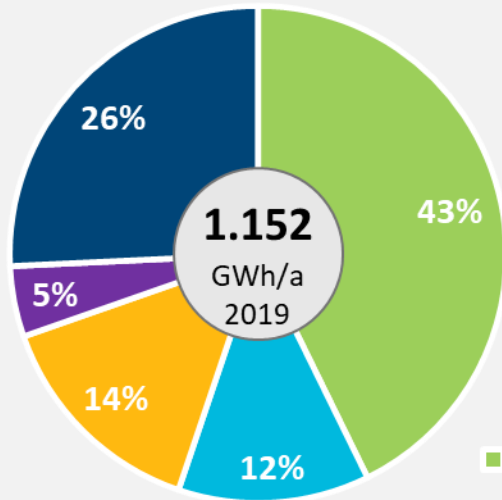


- Wärme
- Strom
- Verkehr

- Daten werden noch verfeinert
- 4,6 t CO<sub>2</sub>e /Einwohner:in
- ohne Konsum & Mobilität außerhalb
- Großteil der Energie für Wärme verwendet
- Großteil der Emissionen durch Verkehr

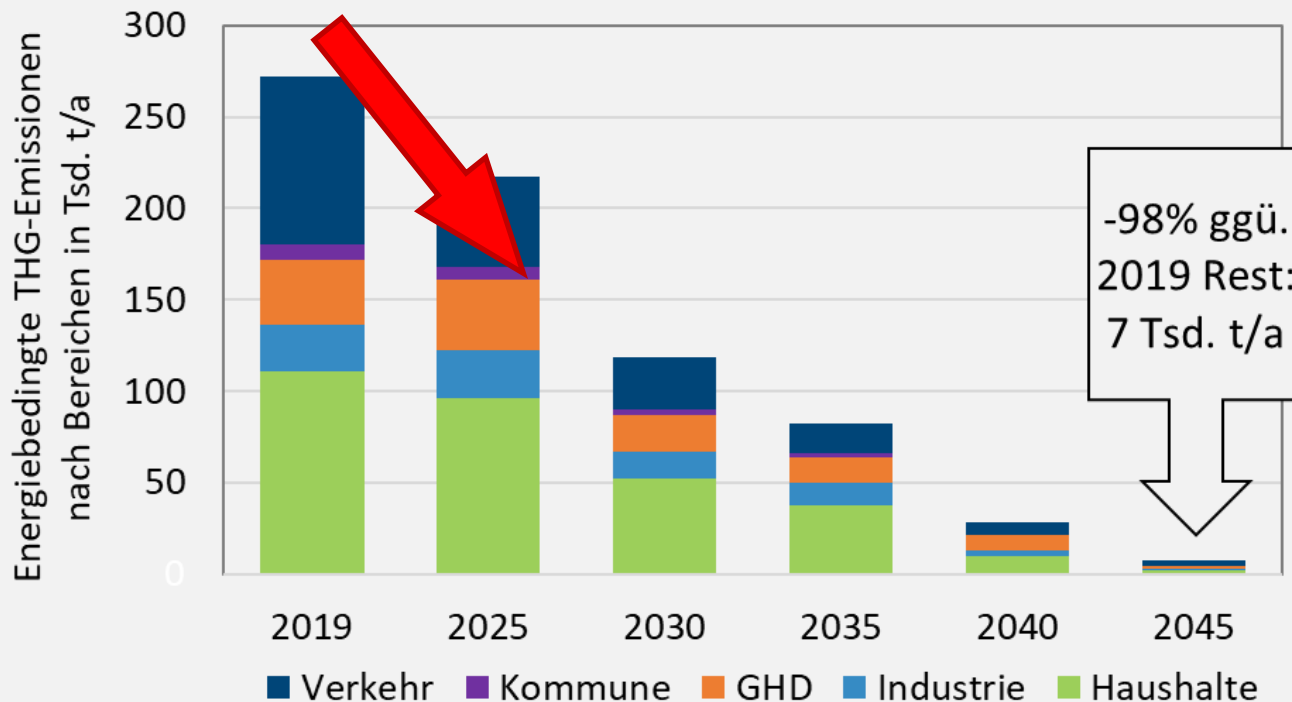
# Erste Ergebnisse der Energie- und THG-Bilanz

Vorläufige  
Daten



- Daten werden noch verfeinert
- 4,6 t CO<sub>2</sub>e /Einwohner:in
- ohne Konsum & Mobilität außerhalb
- Großteil der Energie benötigen Haushalte
- Großteil der Emissionen durch Verkehr

# Die Aufgabe



Netto-Null:

Wiederaufnahme verbleibender Emissionen

→ **Senken**  
(Landnutzung)

# Agenda



Begrüßung durch die Stadt Hameln und B.A.U.M.

Der Weg zum Klimaschutzkonzept der Stadt Hameln

Erste Ergebnisse der Energie- und THG-Bilanz

**Ad-Hoc Maßnahmen zur Senkung des eigenen Energiebedarfs**

Diskussion in Kreativgruppen nach Handlungsfeldern

Zusammenfassung und Ausblick

# Ad-Hoc Maßnahmen zur Senkung des eigenen Energiebedarfs



## In Hameln

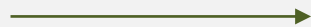
- Privathaushalte: über 40 % des gesamten Energieverbrauchs
  - über 80 % der Energie ist Wärmeenergie



180 kWh



40 €



2.226 kWh



160 - 270 €



# Ad-Hoc Maßnahmen zur Senkung des eigenen Energiebedarfs



- Richtiges Lüften
- Heizung regelmäßig entlüften
- Heizkörper frei halten
- Abschaltbare Steckdosenleisten
- Wasserkocher statt Herd
- Bei Neukauf auf Energieeffizienzklasse achten

**Rebound-Effekt  
beachten**

# Agenda



Begrüßung durch die Stadt Hameln und B.A.U.M.

Der Weg zum Klimaschutzkonzept der Stadt Hameln

Erste Ergebnisse der Energie- und THG-Bilanz

Ad-Hoc Maßnahmen zur Senkung des eigenen Energiebedarfs

**Diskussion in Kreativgruppen nach Handlungsfeldern**

Zusammenfassung und Ausblick

# Diskussion zu handlungsfeldspezifischen Projektideen

1. Welche Partner sind einzubinden? Welche lokalen/regionalen Treiber können wir uns zu eigen machen?
2. Welche Ergebnisse sind zu erwarten? Welche Ziele werden erreicht?
3. Welchen weiteren Anmerkungen haben Sie?

Welche weiteren Projektideen haben Sie?

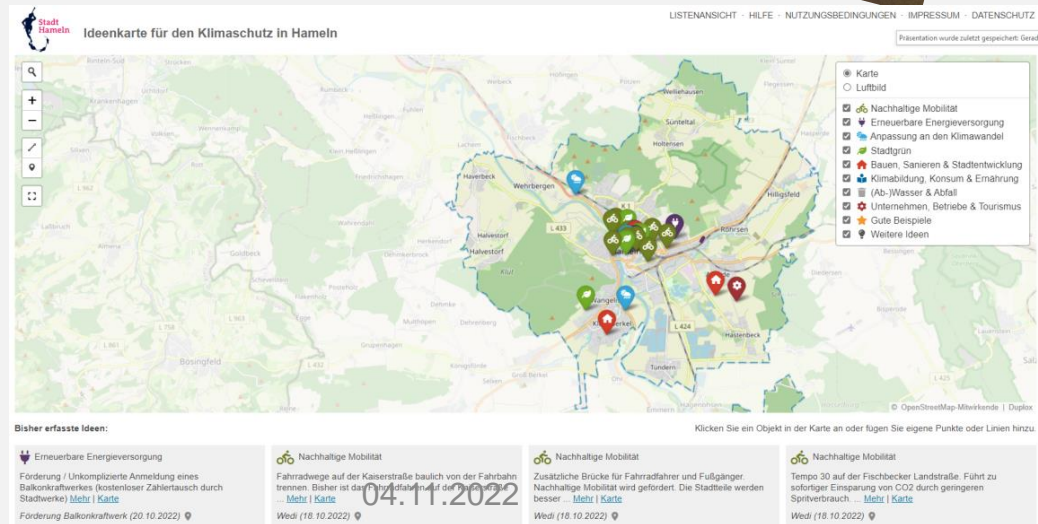
	Projektidee 1	Projektidee 2	Projektidee 3	Weitere Ideen
Einzubindende Partner				
Erwartete Ziele				
Hinweise/ Anmerkungen				

04.11.2022



# Woher kommen die Projektideen?

- Bewertung der Maßnahmen aus dem alten Klimaschutzkonzept
- Input aus dem Klimabeirat und dem Strategieworkshop
- Ideenkarte für den Klimaschutz der Stadt Hameln



# Einteilung in Kreativgruppen (2. Runde)

Bauen & Wohnen



Mobilität



Kommunale Infrastruktur



Bildung & Kommunikation



Land- & Forstwirtschaft



	Projektidee 1	Projektidee 2	Projektidee 3	Weitere Ideen
<b>Einzubindende Partner</b>				
<b>Erwartete Ziele</b>				
<b>Hinweise/ Anmerkungen</b>				

# Agenda



Begrüßung durch die Stadt Hameln und B.A.U.M.

Der Weg zum Klimaschutzkonzept der Stadt Hameln

Erste Ergebnisse der Energie- und THG-Bilanz

Ad-Hoc Maßnahmen zur Senkung des eigenen Energiebedarfs

Diskussion in Kreativgruppen nach Handlungsfeldern

**Zusammenfassung und Ausblick**

# Ausblick



- Nächste Klimakonferenz 2023
  - Ergebnisse der Energie- und CO<sub>2</sub>-Bilanz
  - Ergebnisse der Szenarien und Potenzialanalyse
  - Finalisierung der Maßnahmen

# Quellen



- <https://www.stwhw.de/produkte/strom>
- <https://www.stwhw.de/produkte/gas>
- <https://www.zeit.de/2022/35/energiesparen-energiekosten-haushalt-uebersicht>
- <https://www.energiewechsel.de/KAENEF/Redaktion/DE/Dossier/energiespartipps-fuer-verbraucher.html>
- <https://www.wwf.de/aktiv-werden/tipps-fuer-den-alltag/energie-sparen-und-ressourcen-schonen/strom-sparen-im-haushalt>
- <https://www.wwf.de/aktiv-werden/tipps-fuer-den-alltag/energie-sparen-und-ressourcen-schonen/besser-heizen-energie-sparen-kosten-senken>
- <https://www.stromspar-check.de/energiespartipps>