

Statistische Daten

Schriften zur Stadtentwicklung
Dezember 2022

2022

4 | Infrastruktur, Bildung und Kultur

1 | Bevölkerungsentwicklung

Extreme Genehmigungen für den Wohnungsbau

Erteilte Genehmigungen für den Wohnungsbau

Schülerzahlen in Hameln
Quelle: Abt. 36 - Kindertagesstätten, Schulen und Sport

Schulbezeichnung	Schuljahr 2014/2015	Schuljahr 2015/2016	2015/2016 zu 2014/2015 in %
Grundschulen ges.	2.155	2.109	-2,1%
Schule Hahns Feld	217	211	-2,8%
Schule Südstadt	271	269	-0,7%
Bauhofschule	276	284	2,9%
Schule Reinken	133	142	6,8%
Schule Altfelde	196	188	-4,1%
Schule Tündern	111	110	-0,9%
Papenschule	137	126	-8,0%
Schule Wangelsst.	113	113	0%
WRS Südstadt	113	113	0%
Pestalozzischule	113	113	0%
Klubschule	1	1	0%
Schule Klein Berkel	1	1	0%
Schule Am Mairbach	1	1	0%
Niels-Stensens-Schule	8	8	0%
Schule Hastenbeck	56	56	0%
Hauptschulen ges.	35	35	0%
Klubschule	35	35	0%
Oberschule ges.	784	784	0%
Wilhelm-Raabe-Südstadt	490	490	0%
Pestalozzischule	294	294	0%
IGS Hameln	519	519	0%
Realschulen ges.	767	767	0%
Sertanus-Realschule	166	166	0%
Theodor-Heuss-Realschule	601	601	0%
Gymnasien ges.	3.224	3.224	0%
Albert-Einsteins-Gymnasium	918	918	0%
Schiller-Gymnasium	1.175	1.175	0%
Viktoria-Luise-Gymnasium	1.131	1.131	0%
insgesamt	7.484	7.484	0%

Einwohnerdichte in den statistischen Bezirken
Quellen: Einwohner: Meldedaten der Stadt Hameln
Flächen: Abt. 46 - Lieo-Informationen
Stand: 31.12.2014

Einwohner in den statistischen Bezirken

Einwohnerzahl	Bezirke
unter 100	Wahl 642, Nord 4.254, Ost 4.009, Rohren 321, Gr. Hilligsfeld 185, Kl. Hilligsfeld 31
100 bis unter 200	Wahl 123, Wulfsberg 94, Hahnsfeld 123, Linsen 254, Gr. Hilligsfeld 185, Kl. Hilligsfeld 31
200 bis unter 500	Wahl 123, Wulfsberg 94, Hahnsfeld 123, Linsen 254, Gr. Hilligsfeld 185, Kl. Hilligsfeld 31, Tündern 264
500 bis unter 1.000	Wahl 123, Wulfsberg 94, Hahnsfeld 123, Linsen 254, Gr. Hilligsfeld 185, Kl. Hilligsfeld 31, Tündern 264, Hastenbeck 229
1.000 bis unter 2.500	Wahl 123, Wulfsberg 94, Hahnsfeld 123, Linsen 254, Gr. Hilligsfeld 185, Kl. Hilligsfeld 31, Tündern 264, Hastenbeck 229, Wangerloh 332, Süd 385, Altfelde 978
2.500 und mehr	Wahl 123, Wulfsberg 94, Hahnsfeld 123, Linsen 254, Gr. Hilligsfeld 185, Kl. Hilligsfeld 31, Tündern 264, Hastenbeck 229, Wangerloh 332, Süd 385, Altfelde 978, Wangerloh 332, Süd 385, Altfelde 978

Erteilte Genehmigungen für den Wohnungsbau

Jahr	Ein- und Zweifamilienhäuser	Neubau von
1991	100	140
1992	24	29
1994	66	88
1995	67	88
1996	79	95
1997	127	146
1998	127	146
1999	139	191
2000	114	146
2001	157	140
2002	200	165
2003	170	216
2004	152	184
2005	112	161
2006	92	118
2007	69	98
2008	54	73
2009	42	56
2010	60	45
2011	48	67
2012	25	51
2013	26	27
2014	29	29
	31	32
	36	32
	39	55%
	39	100%

Entwicklung der Schülerzahlen seit 1981

Vergleiche Tabelle: "Einwohner mit Hauptwohnsitz, F..."

Herausgabe: Stadt Hameln
Der Oberbürgermeister
Rathausplatz 1
31785 Hameln

Auskunft: Fachbereich Planen und Bauen
Abt. Stadtentwicklung und Planung
Herr Bendel Tel. (05151) 2 02-1334
Frau Grupe Tel. (05151) 2 02-1793
E-Mail: stadtplanung@hameln.de

Hameln, Dezember 2022

Inhaltsverzeichnis

Für den eiligen Leser	1
1 Bevölkerungsentwicklung	3
2 Wirtschaft und Arbeitsmarkt	21
3 Flächennutzung und Gebäude	31
4 Infrastruktur, Bildung und Kultur	37
5 Wahlen	43

Abkürzungen

LSN	Landesamt für Statistik Niedersachsen
EMA	Einwohnermeldeamt (Abteilung 24 - Einwohnerservice -), Stadt Hameln
GfK	Gesellschaft für Konsumforschung, heute: GfK GeoMarketing GmbH
VZ	Volkszählung 1987
Z	Zensus 2011
AZR	Ausländerzentralregister
NIW	Niedersächsisches Institut für Wirtschaftsforschung
LGLN	Landesamt für Geoinformation und Landentwicklung Niedersachsen, Regionaldirektion Hameln
ALK	automatisierte Liegenschaftskarte
ALKIS	amtliche Liegenschaftskatasterinformation
LK	Landkreis Hameln-Pyrmont
HSW	Hochschule Weserbergland

Hinweis zu den Angaben des LSN:

Tabellen: A100001G, Z1100001, Z1200051, A100002G, A100002V, Z100002G

Die Ergebnisse der Wanderungsstatistik und als Folge die Entwicklung des Bevölkerungsstandes ab Berichtsjahr 2016 sind aufgrund methodischer Änderungen, technischer Weiterentwicklungen der Datenlieferungen aus dem Meldewesen an die Statistik sowie der Umstellung auf ein neues statistisches Aufbereitungsverfahren nur bedingt mit den Vorjahreswerten vergleichbar.

Für 2008 + 2009 gilt: Die den Wanderungsdaten zugrunde liegenden Meldungen der Meldebehörden enthalten zahlreiche Melderegisterbereinigungen, die infolge der Einführung der persönlichen Steuer-Identifikationsnummer durchgeführt worden sind.

Die Ergebnisse sind daher nur eingeschränkt aussagekräftig.

Die Katasterfläche wird ab 2000 nur noch zum 31.12. ausgewiesen.

Aufgrund der Umstellung auf das neue „Automatische Liegenschaftskataster-Informationssystem“ (ALKIS) sind die Zahlen mit Stand 31.12.2016 und davor nur sehr eingeschränkt miteinander vergleichbar.

Für den eiligen Leser

Bevölkerungsentwicklung				
Indikator	Wert 2021	Wert 2022	Veränderung zum Vorjahr	Quelle
Bevölkerungszahl	57.276	57.394	+118	LSN*
Geburten	545	570	+25	LSN*
Sterbefälle	832	868	+36	LSN*
Wanderungssaldo	143	387	+244	LSN*
Altenquotient	41	41	0	LSN*
Jugendquotient	23	24	+1	LSN*
Anteil ausländischer Bevölkerung	15,3%	16,0%	+0,7%	EMA

* siehe Hinweis zu den Angaben des LSN!

Wirtschaft und Arbeitsmarkt				
Indikator	Wert 2021	Wert 2022	Veränderung zum Vorjahr	Quelle
Sozialversicherungspfl. Beschäftigte	25.966	26.183	+217	BA
Pendlersaldo	5.052	5.079	+27	BA
Arbeitslosenquote Stadt	8,6 %	8,7 %	+0,1%	BA
Anzahl der Gewerbebetriebe	5.936	6.016	+80	Stadt
Kaufkraft	1.299,1 Mio. €	1.362,6 Mio. €	+63,5 Mio.€	Gfk
Kaufkraft pro EW	22.618 €	23.790 €	+1.172 €	Gfk
Einzelhandelszentralität	166,0%	163,3%	-2,7%	Gfk
Gästekünfte	60.419	64.244	+3.825	LSN
Übernachtungen	106.628	119.816	+13.188	LSN

Flächennutzung und Gebäude				
Indikator	Wert 2021	Wert 2022	Veränderung zum Vorjahr	Quelle
Bestand an Wohngebäuden	13.802	13.802	0	LSN
Genehm. für den Wohnungsneubau	85	36	-49	Stadt

Infrastruktur und Bildung				
Indikator	Wert 2021	Wert 2022	Veränderung zum Vorjahr	Quelle
Kindergartenplätze	1.693	1.674	-19	Stadt
Kinderkrippenplätze	436	448	+12	Stadt
Schülerzahl	7.904	8.088	+184	Stadt
Plätze in Alten- und Pflegeheimen	1.119	1.119	0	LK
Besucher Theater*	1.234	21.612	+20.378	Stadt
Besucher Museum*	12.178	23.763	+11.585	Stadt
Besucher Stadtbücherei*	45.251	33.432	-11.819	Stadt
Besucher Musikschule	1.121	1.253	+132	Stadt
Besucher Jugendkunstschule/ ab 2021/22= VHS: junger Kunstraum	65	60	-5	Stadt
VHS - Anmeldungen (inges.)*	4.110	2.216	-1.894	Stadt
Besucher Bäder*	35.279	39.745	+4.466	Stadt

* aufgrund der Corona Pandemie keine Veranstaltungen / Kursangebote oder eingeschränkte Öffnungszeiten / Kursangebote / geschlossen wegen Sanierung!

1 | Bevölkerungsentwicklung

Entwicklung der Einwohnerzahl	4
Natürliche Bevölkerungsentwicklung	5
Wanderungen über die Grenzen der Stadt Hameln	6
Zuzüge und Fortzüge	7
Altersstruktur der Bevölkerung - Hameln im Vergleich zu Niedersachsen	8
Altersstruktur der ausländischen Einwohner in Hameln	8
Altersstruktur der Bevölkerung - Alten- und Jugendquotient	9
Bevölkerungspyramide Einwohner mit Hauptwohnsitz	10
Bevölkerungsprognosen	11
Einwohner mit Hauptwohnsitz (HW) und Nebenwohnsitz (NW) in den statistischen Bezirken, Altersgruppen, deutsche und ausländische Einwohner, Einwohner mit Hauptwohnsitz	12
Einwohner mit Haupt- und Nebenwohnsitz in den statistischen Bezirken (Karte)	13
Einwohneranteil der unter 16 Jährigen an der Bevölkerung in den statistischen Bezirken (Karte)	14
Einwohneranteil der über 65 Jährigen an der Bevölkerung in den statistischen Bezirken (Karte)	15
Einwohner mit Hauptwohnsitz und Einwohnerdichte	16
Deutsche und ausländische Einwohner mit Hauptwohnsitz	16
Einwohnerdichte in den statistischen Bezirken (Karte)	17
Einwohner in den Ortsteilen mit Hauptwohnsitz (HW) und Nebenwohnsitz (NW)	18
Einwohnerentwicklung der Altstadt	19
Religionszugehörigkeit	19
Familienstand	19

1 | Bevölkerungsentwicklung

Entwicklung der Einwohnerzahl

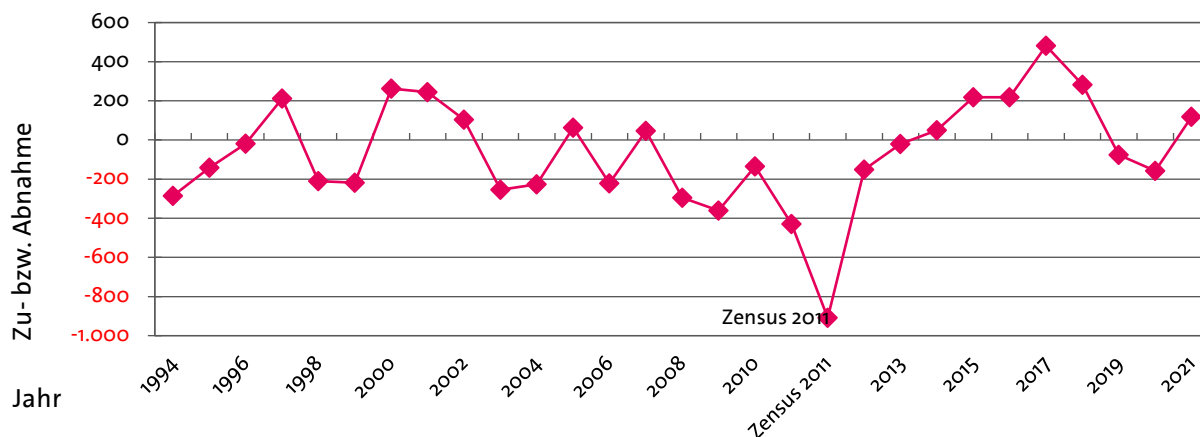
fortgeschriebene Wohnbevölkerung am Ort der Hauptwohnung ab 2011 auf der Basis des Zensus 2011 (Z)
vor 2011 auf der Basis der Volkszählung (VZ)

Quelle: LSN*

Stand: jeweils 31.12.

Jahr	Einwohnerzahl	Zu- bzw. Abnahme
1994	58.923	-286
1995	58.781	-142
1996	58.762	-19
1997	58.973	211
1998	58.762	-211
1999	58.544	-218
2000	58.807	263
2001	59.052	245
2002	59.156	104
2003	58.902	-254
2004	58.676	-226
2005	58.739	63
2006	58.517	-222
2007	58.563	46
2008	58.267	-296
2009	57.906	-361
2010	57.771	-135
2011	57.342	-429
Zensus 2011	56.433	-909
2012	56.281	-152
2013	56.260	-21
2014	56.310	50
2015	56.529	219
2016	56.747	218
2017	57.228	481
2018	57.510	282
2019	57.434	-76
2020	57.276	-158
2021	57.394	118

*siehe Hinweis zu den Angaben des LSN!



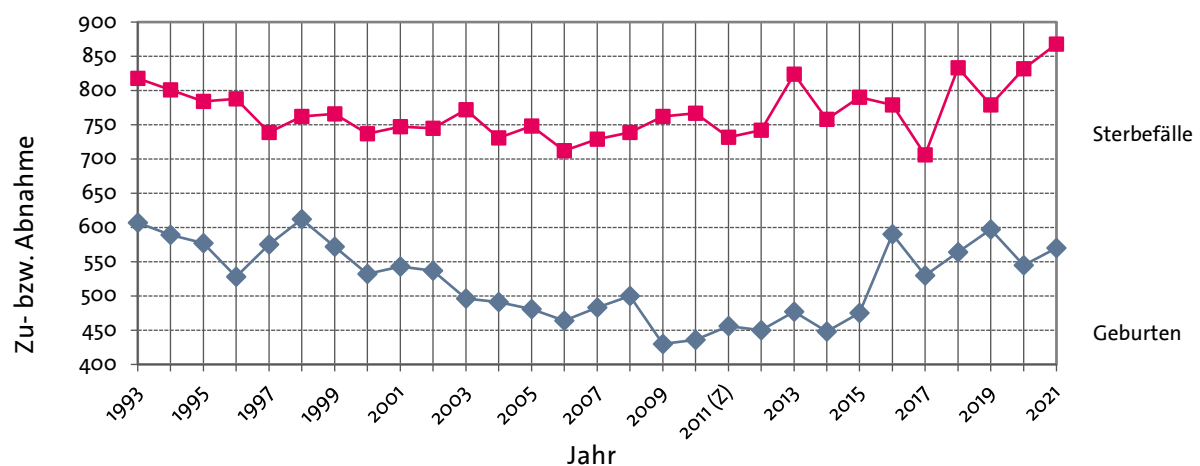
Natürliche Bevölkerungsentwicklung

Quelle: LSN*

Stand: jeweils 31.12.

Jahr	Geburten		Sterbefälle		Saldo absolut
	absolut	auf 1.000 EW	absolut	auf 1.000 EW	
1993	607	10,3	818	13,8	-211
1994	589	10,0	801	13,6	-212
1995	577	9,8	784	13,3	-207
1996	528	9,0	788	13,4	-260
1997	575	9,8	739	12,5	-164
1998	612	10,4	762	13,0	-150
1999	572	9,8	766	13,1	-194
2000	532	9,0	737	12,5	-205
2001	543	9,2	747	12,6	-204
2002	537	9,1	745	12,6	-208
2003	496	8,4	772	13,1	-276
2004	491	8,4	731	12,5	-240
2005	481	8,2	748	12,7	-267
2006	464	7,9	712	12,2	-248
2007	483	8,2	729	12,4	-246
2008	500	8,6	739	12,7	-239
2009	430	7,4	762	13,2	-332
2010	436	7,5	767	13,3	-331
2011 (Z)	456	8,0	732	12,8	-276
2012	450	7,9	742	13,0	-292
2013	477	8,5	824	14,6	-347
2014	448	8,0	758	13,5	-310
2015	475	8,4	790	14,0	-315
2016	590	10,4	779	13,7	-189
2017	530	9,3	706	12,3	-176
2018	564	9,8	833	14,5	-269
2019	597	10,4	779	13,6	-182
2020	545	9,5	832	14,5	-287
2021	570	9,9	868	15,1	-298

* siehe Hinweis zu den Angaben des LSN!



1 | Bevölkerungsentwicklung

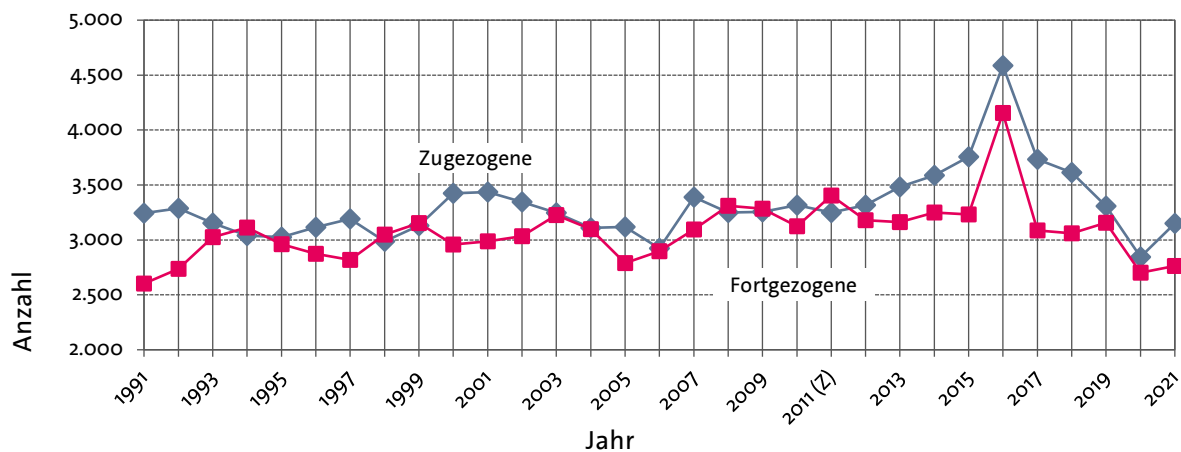
Wanderungen über die Grenzen der Stadt Hameln

Quelle: LSN*

Stand: jeweils 31.12.

Jahr	Zugezogene	Fortgezogene	Saldo
1991	3.244	2.602	642
1992	3.286	2.736	550
1993	3.152	3.026	126
1994	3.039	3.113	-74
1995	3.026	2.961	65
1996	3.114	2.873	241
1997	3.192	2.817	375
1998	2.987	3.048	-61
1999	3.130	3.154	-24
2000	3.425	2.957	468
2001	3.435	2.986	449
2002	3.346	3.034	312
2003	3.247	3.225	22
2004	3.110	3.097	13
2005	3.119	2.790	329
2006	2.922	2.896	26
2007	3.389	3.096	293
2008	3.248	3.309	-61
2009	3.255	3.285	-30
2010	3.315	3.123	192
2011 (Z)	3.248	3.404	-156
2012	3.315	3.178	137
2013	3.482	3.162	320
2014	3.587	3.249	338
2015	3.756	3.231	525
2016	4.586	4.155	431
2017	3.734	3.085	649
2018	3.612	3.061	551
2019	3.307	3.155	152
2020	2.845	2.702	143
2021	3.151	2.764	387

* siehe Hinweis zu den Angaben des LSN!



1 | Bevölkerungsentwicklung

Zuzüge nach Hameln

Quelle: EMA (Einwohner mit Hauptwohnsitz)

Zeitraum: 01.01. - 31.12.2021

Alters- klasse	Zugezogene		davon aus dem Landkreis Hameln- Pyrmont		davon aus dem übrigen Niedersachsen ohne Landkreis		davon aus den übrigen Bundesländern ohne Niedersachsen		davon aus dem Ausland	
	absolut	in %	absolut	in %	absolut	in %	absolut	in %	absolut	in %
0-15	491	17,4	122	14,9	130	14,3	157	20,7	82	24,5
16-24	667	23,6	170	20,8	281	30,8	145	19,1	71	21,2
25-39	960	34,0	265	32,4	316	34,7	273	35,9	106	31,6
40-64	502	17,8	179	21,9	122	13,4	130	17,1	71	21,2
65 u. älter	203	7,2	81	9,9	62	6,8	55	7,2	5	1,5
gesamt	2.823	100,0	817	100,0	911	100,0	760	100,0	335	100,0
in %	100%		28,9%		32,3%		26,9%		11,9%	
Frauen	1.399	49,6%								
Männer	1.424	50,4%								

Fortzüge aus Hameln

Quelle: EMA (Einwohner mit Hauptwohnsitz)

Zeitraum: 01.01.-31.12.2021

Alters- klasse	Fortgezogene		davon in den Landkreis Hameln- Pyrmont		davon in das übrige Niedersachsen ohne Landkreis		davon in die übrigen Bundesländer ohne Niedersachsen		davon in das Ausland		davon nach unbekannt	
	absolut	in %	absolut	in %	absolut	in %	absolut	in %	absolut	in %	absolut	in %
0-15	377	13,6	163	18,0	90	10,8	75	11,2	20	12,7	29	14,3
16-24	658	23,7	140	15,4	257	30,8	184	27,4	26	16,6	51	25,1
25-39	1.044	37,6	358	39,5	303	36,3	250	37,3	58	36,9	75	36,9
40-64	501	18,1	182	20,1	125	15,0	108	16,1	42	26,8	44	21,7
65 u. älter	193	7,0	64	7,1	60	7,2	54	8,0	11	7,0	4	2,0
gesamt	2.773	100,0	907	100,0	835	100,0	671	100,0	157	100,0	203	100,0
in %	100%		32,7%		30,1%		24,2%		5,7%		7,3%	
Frauen		0,0%										
Männer		0,0%										

1 | Bevölkerungsentwicklung

Altersstruktur der Bevölkerung - Hameln im Vergleich zu Niedersachsen

Quelle: LSN, Stand: 31.12.2021*

Altersgruppe von ... bis unter ... Jahre	insgesamt		Hameln absolut		in %	
	absolut	in %	männlich	weiblich	männlich	weiblich
0-15	8.269	14,4	4.235	4.034	15,4	13,5
15-25	5.934	10,3	3.103	2.831	11,3	9,4
25-40	9.719	16,9	4.842	4.877	17,6	16,3
40-65	19.179	33,4	9.254	9.925	33,7	33,1
65 u. älter	14.293	24,9	6.002	8.291	21,9	27,7
insgesamt	57.394	100,0	27.436	29.958	100,0	100,0
			47,8%	52,2%		

Altersgruppe von ... bis unter ... Jahre	insgesamt		Niedersachsen absolut		in %	
	absolut	in %	männlich	weiblich	männlich	weiblich
0-15	1.123.355	14,0	577.431	545.924	14,6	13,4
15-25	839.210	10,5	436.882	402.328	11,0	9,9
25-40	1.444.229	18,0	746.822	697.407	18,8	17,2
40-65	2.813.140	35,0	1.396.361	1.416.779	35,2	34,9
65 u. älter	1.807.097	22,5	805.451	1.001.646	20,3	24,6
insgesamt	8.027.031	100,0	3.962.947	4.064.084	100,0	100,0
			49,4%	50,6%		

Bevölkerung nach Altersgruppen in Prozent Hameln im Vergleich zu Niedersachsen

Hameln	14,4	10,3	16,9	33,4	24,9
Altersgruppe	0-15	15-25	25-40	40-65	65 u.
Nieder- sachsen	14,0	10,5	18,0	35,0	22,5

Altersstruktur der ausländischen Einwohner in Hameln

Quellen: AZR (ausländische Einwohner); LSN (alle Einwohner)*

Stand: 31.12.2021 (AZR)

Stand: 31.12.2021* (LSN)

Altersgruppe von ... bis unter ... Jahre	ausländische Einwohner	
	absolut	in %
0-16	2.167	22,1
16-18	233	2,4
18-25	941	9,6
25-35	1.775	18,1
35-45	1.588	16,2
45-55	1.392	14,2
55-65	802	8,2
65 u. älter	922	9,4
insgesamt	9.820	100,0
männlich	5.055	51,5
weiblich	4.758	48,5

zum Vergleich alle Einwohner*	
absolut	in %
8.772	15,3
1.110	1,9
4.321	7,5
6.593	11,5
6.287	11,0
7.160	12,5
8.858	15,4
14.293	24,9
57.394	100,0
27.436	47,8
29.958	52,2

* siehe Hinweis zu den Angaben des LSN!

Altersstruktur der Bevölkerung - Alten- und Jugendquotient

Quelle: LSN*

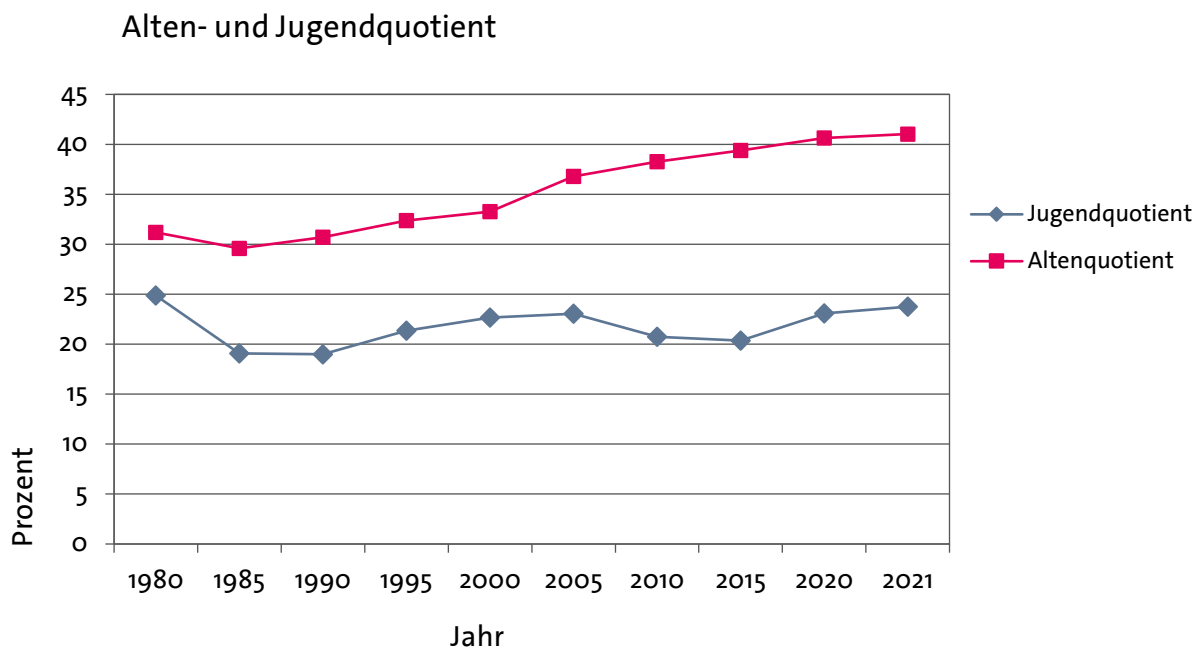
Stand: jeweils 31.12

Altersgruppe von ... bis unter ... Jahre	1980	1985	1990	1995	2000	2005	2010	2015	2020	2021
0-15	9.305	7.133	7.428	8.163	8.548	8.465	7.537	7.203	8.076	8.269
15-60	34.534	33.678	35.406	34.679	33.352	33.181	32.809	31.699	30.828	30.626
60-65	2.884	3.706	3.701	3.565	4.363	3.572	3.523	3.689	4.156	4.206
65 u. älter	11.667	11.063	12.004	12.374	12.544	13.521	13.902	13.938	14.216	14.293
Insgesamt	58.390	55.580	58.539	58.781	58.807	58.739	57.771	56.529	57.276	57.394
Jugendquotient	25	19	19	21	23	23	21	20	23	24
Altenquotient	31	30	31	32	33	37	38	39	41	41

* siehe Hinweis zu den Angaben des LSN!

$$\text{Jugendquotient} = \frac{\text{Bevölkerung bis 15 J.}}{\text{Bevölkerung 15 - 64 J.}}$$

$$\text{Altenquotient} = \frac{\text{Bevölkerung ab 65 J.}}{\text{Bevölkerung 15 - 64 J.}}$$



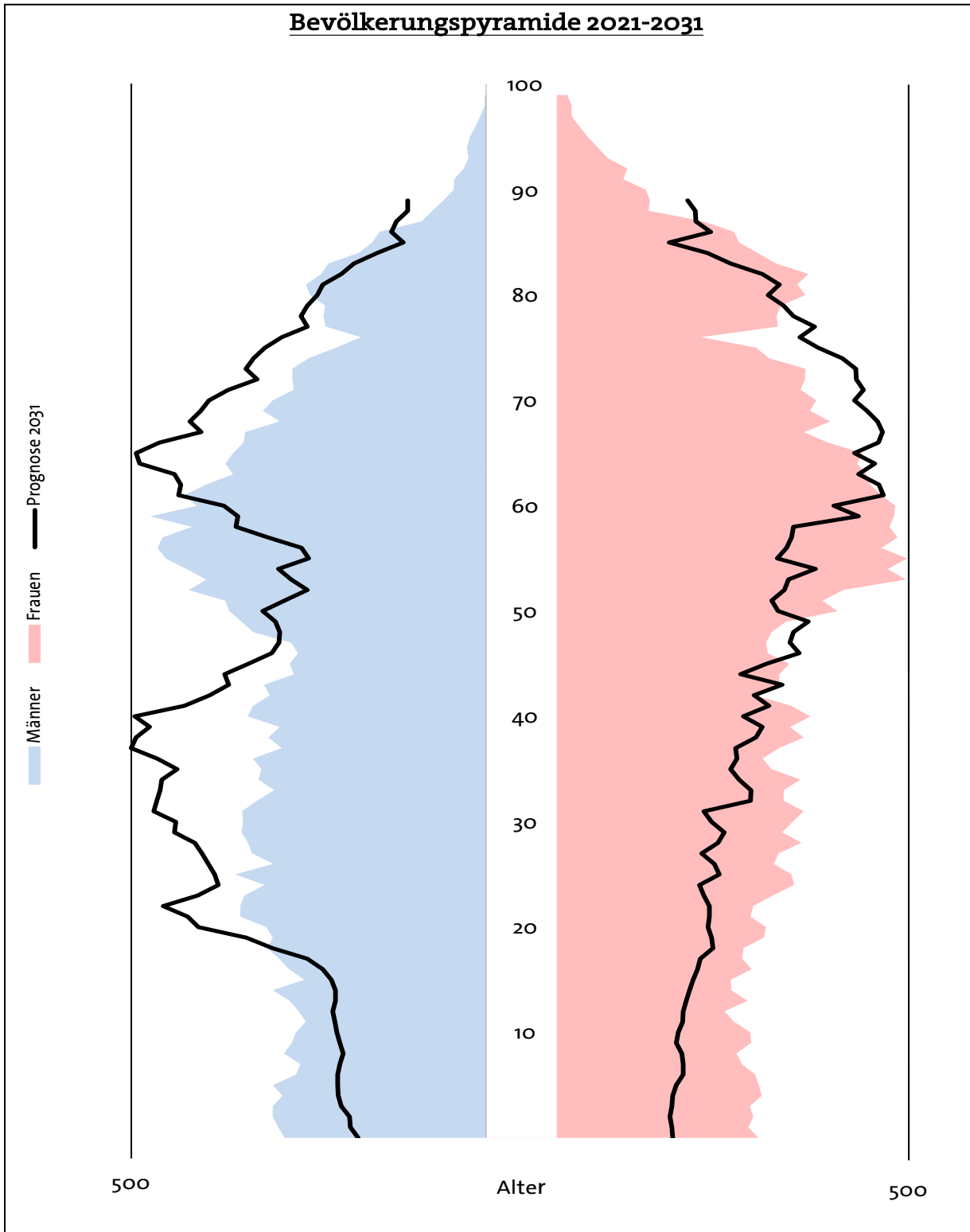
1 | Bevölkerungsentwicklung

Bevölkerungspyramide der Einwohner mit Hauptwohnsitz

Quelle: LSN*

Stand: 31.12.2021

* siehe Hinweis zu den Angaben des LSN!



Bevölkerungsprognosen

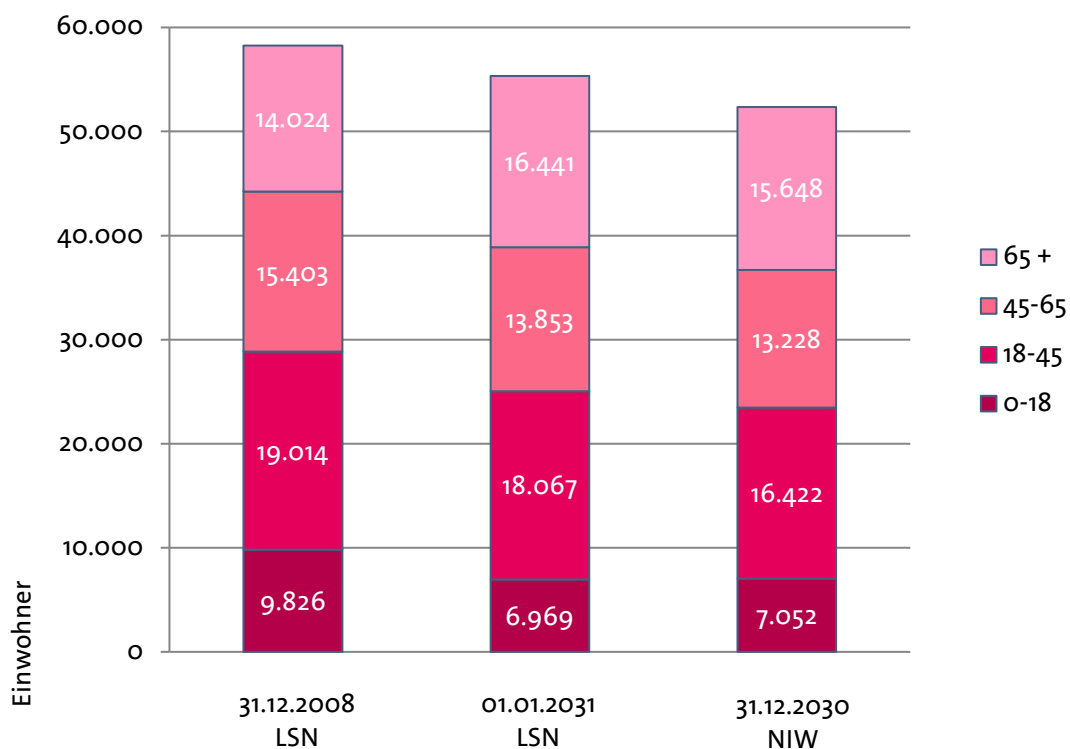
Bevölkerungszahlen nach Altersgruppen und Prognosen

Quelle: LSN & NIW

Alter	2008	2031		Veränderung absolut		Veränderung in %		Anteil in % 31.12.2008		Anteil in % 31.12.2031	
	LSN	LSN	NIW	LSN	NIW	LSN	NIW	LSN	LSN	NIW	
0-18	9.826	6.969	7.052	-2.857	-2.774	-29,1	-27,7	16,9	12,6	13,5	
18-45	19.014	18.067	16.422	-947	-2.592	-5,0	-13,4	32,6	32,7	31,4	
45-65	15.403	13.853	13.228	-1.550	-2.175	-10,1	-14,3	26,4	25,0	25,3	
65 +	14.024	16.441	15.648	2.417	1.624	17,2	11,7	24,1	29,7	29,9	
gesamt	58.267	55.330	52.350	-2.937	-5.917	-5,0	-10,1	100	100	100	

Einwohner nach Altersgruppen

am 31.12.2008 (Ist) und 01.01.2031 nach Prognosen LSN/NIW



Bewertung der Prognosen über die Daten des Einwohnermeldeamtes vom 31.12.2021

Quelle: EMA, LSN & NIW

Daten vom	EMA	LSN	NIW
31.12.2021	59.475	56.310	55.065
Differenz absolut	0	-3.165	-4.410
Differenz in %	0	-5,32	-7,41

1 | Bevölkerungsentwicklung

Einwohner mit Hauptwohnsitz (HW) und Nebenwohnsitz (NW) in den statistischen Bezirken

Altersgruppen, deutsche und ausländische Einwohner; Einwohner mit Hauptwohnsitz

Quelle: EMA; Stand: 31.12.2021

Statistischer Bezirk	Altersgruppe von ... bis unter ... Jahre												Deutsche		ausländ. EW		Dt. u. ausl. EW		EW mit HW	
	0-16		16-25		25-40		40-65		65 u. älter		insgesamt	in %	insgesamt	in %	insgesamt	in %	absolut	in %		
Nr.	absolut	in %	absolut	in %	absolut	in %	absolut	in %	absolut	in %	absolut	in %	absolut	in %	absolut	in %	absolut	in %		
1 Wangelist	359	12,1	226	7,6	379	12,8	1.051	35,5	943	31,9	2.760	93,3	198	6,7	2.958	4,9	2.930			
2 West	641	12,5	423	8,3	874	17,1	1.739	34,0	1.436	28,1	4.481	87,6	632	12,4	5.113	8,5	5.051			
3 Altstadt	319	15,1	255	12,1	526	24,9	652	30,9	357	16,9	1.503	71,3	606	28,7	2.109	3,5	2.079			
4 Mitte	1.648	15,1	1.095	10,0	2.211	20,2	3.266	29,8	2.724	24,9	8.333	76,1	2.611	23,9	10.944	18,2	10.829			
5 Wehl	614	15,7	350	8,9	684	17,5	1.206	30,8	1.059	27,1	3.338	85,3	575	14,7	3.913	6,5	3.875			
6 Nord	707	14,6	391	8,1	831	17,2	1.515	31,3	1.393	28,8	4.073	84,2	764	15,8	4.837	8,0	4.780			
7 Ost	1.133	15,0	716	9,5	1.443	19,1	2.637	35,0	1.612	21,4	6.117	81,1	1.424	18,9	7.541	12,5	7.475			
8 Süd	201	13,5	158	10,6	308	20,7	475	31,9	346	23,3	1.087	73,1	401	26,9	1.488	2,5	1.474			
9 Rohrsen	498	24,9	241	12,0	407	20,3	585	29,2	272	13,6	1.363	68,0	640	32,0	2.003	3,3	1.996			
10 Afferde	776	15,3	521	10,3	852	16,8	1.815	35,7	1.115	22,0	4.379	86,2	700	13,8	5.079	8,4	5.036			
11 Gr. Hilligsfeld	146	18,1	100	12,4	156	19,4	268	33,3	136	16,9	748	92,8	58	7,2	806	1,3	798			
12 Halvestorf	116	11,3	79	7,7	159	15,5	390	38,0	281	27,4	994	97,0	31	3,0	1.025	1,7	1.012			
13 Hastenbeck	234	15,3	151	9,9	262	17,2	503	32,9	377	24,7	1.312	85,9	215	14,1	1.527	2,5	1.517			
14 Haverbeck	113	15,0	63	8,4	105	13,9	307	40,8	165	21,9	732	97,2	21	2,8	753	1,3	747			
15 Holtensen	144	13,4	81	7,5	160	14,9	401	37,3	290	27,0	1.002	93,1	74	6,9	1.076	1,8	1.059			
16 Klein Berkel	643	13,3	412	8,5	752	15,5	1.751	36,2	1.280	26,5	4.449	92,0	389	8,0	4.838	8,0	4.763			
17 Kl. Hilligsfeld	25	17,9	16	11,4	19	13,6	53	37,9	27	19,3	124	88,6	16	11,4	140	0,2	140			
18 Tündern*	365	13,5	431	16,0	417	15,4	960	35,6	527	19,5	2.516	93,2	184	6,8	2.700	4,5	2.673			
19 Unsen	77	16,6	49	10,6	62	13,4	167	36,0	109	23,5	438	94,4	26	5,6	464	0,8	457			
20 Wehrbergen	50	11,7	32	7,5	67	15,6	169	39,4	111	25,9	378	88,1	51	11,9	429	0,7	423			
21 Welliehausen	57	15,5	27	7,4	42	11,4	162	44,1	79	21,5	360	98,1	7	1,9	367	0,6	361			
Stadt Hameln	8.866	14,7	5.817	9,7	10.716	17,8	20.072	33,4	14.639	24,4	50.487	84,0	9.623	16,0	60.110	100,0	59.475			
Kernstadt	5.263	14,6	3.388	9,4	6.877	19,1	11.490	32,0	8.927	24,8	28.932	80,5	7.013	19,5	35.945	59,8	35.563			
Ortschaften	3.603	14,9	2.429	10,1	3.839	15,9	8.582	35,5	5.712	23,6	21.555	89,2	2.610	10,8	24.165	40,2	23.912			

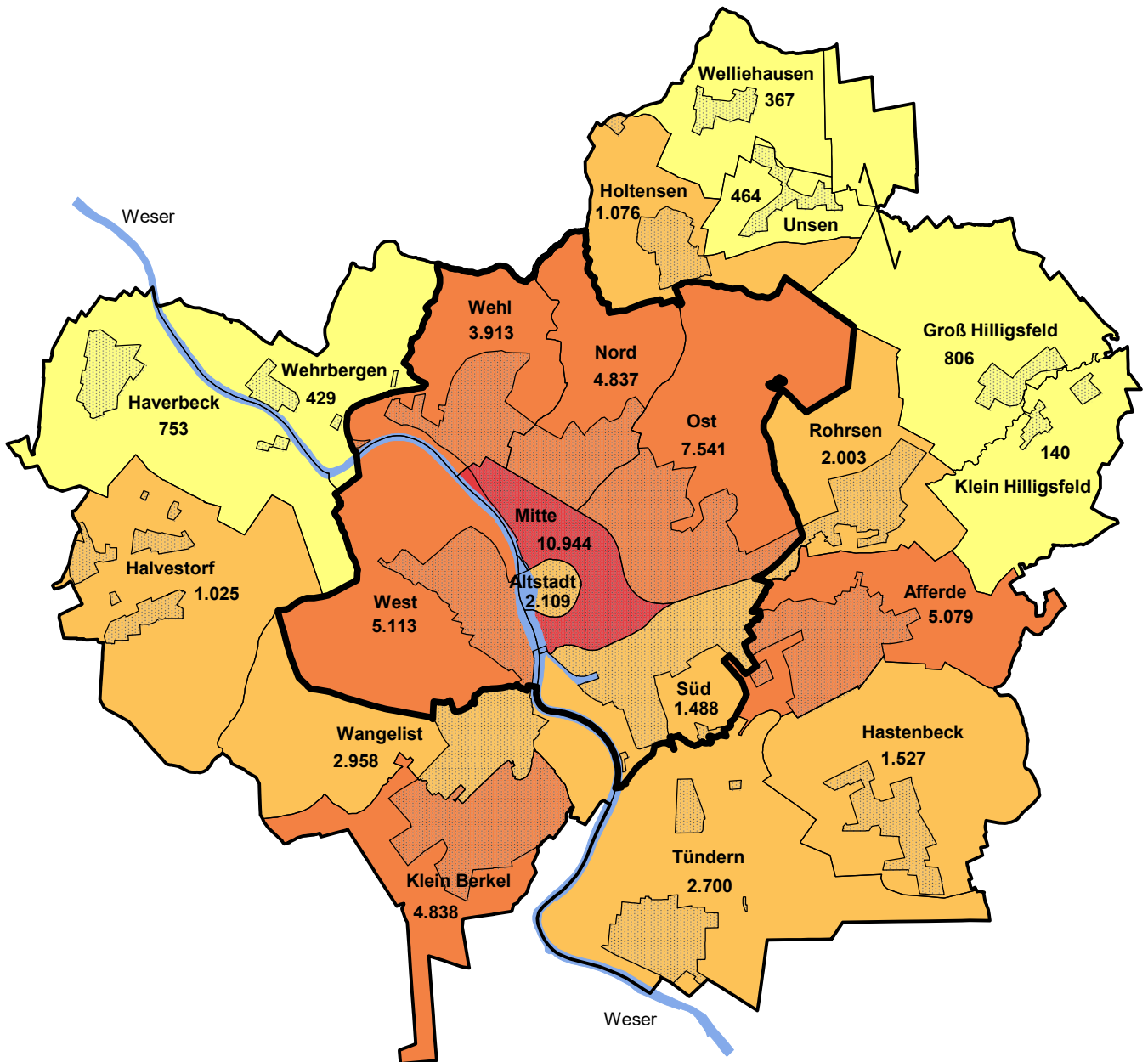
Die statistischen Bezirke Nr. 2 bis 8 bilden die Kernstadt, die übrigen Bezirke sind Ortschaften (1, 9, 10, 12, 13, 14, 16, 18, 20) bzw. Ortsteile (11, 17, 15, 19, 21).

* Die hohe Zahl an Jugendlichen in der Altersgruppe der 16-25-Jährigen ist auf die Jugendanstalt zurückzuführen (ca. 213 männliche Jugendliche)

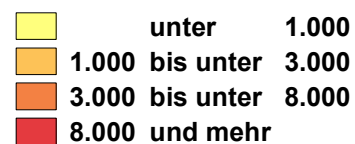
Einwohner mit Haupt- und Nebenwohnsitz in den statistischen Bezirken

Quelle: Meldedatei der Stadt Hameln

Stand: 31.12.2021



Einwohner in den statistischen Bezirken



Stadt Hameln gesamt: 59.475
 min.: 140 (Klein Hilligsfeld)
 max.: 10.829 (Mitte)

Die statistischen Bezirke West, Altstadt, Mitte, Wehl, Nord, Ost und Süd bilden die Kernstadt mit 35.563 Einwohnern.

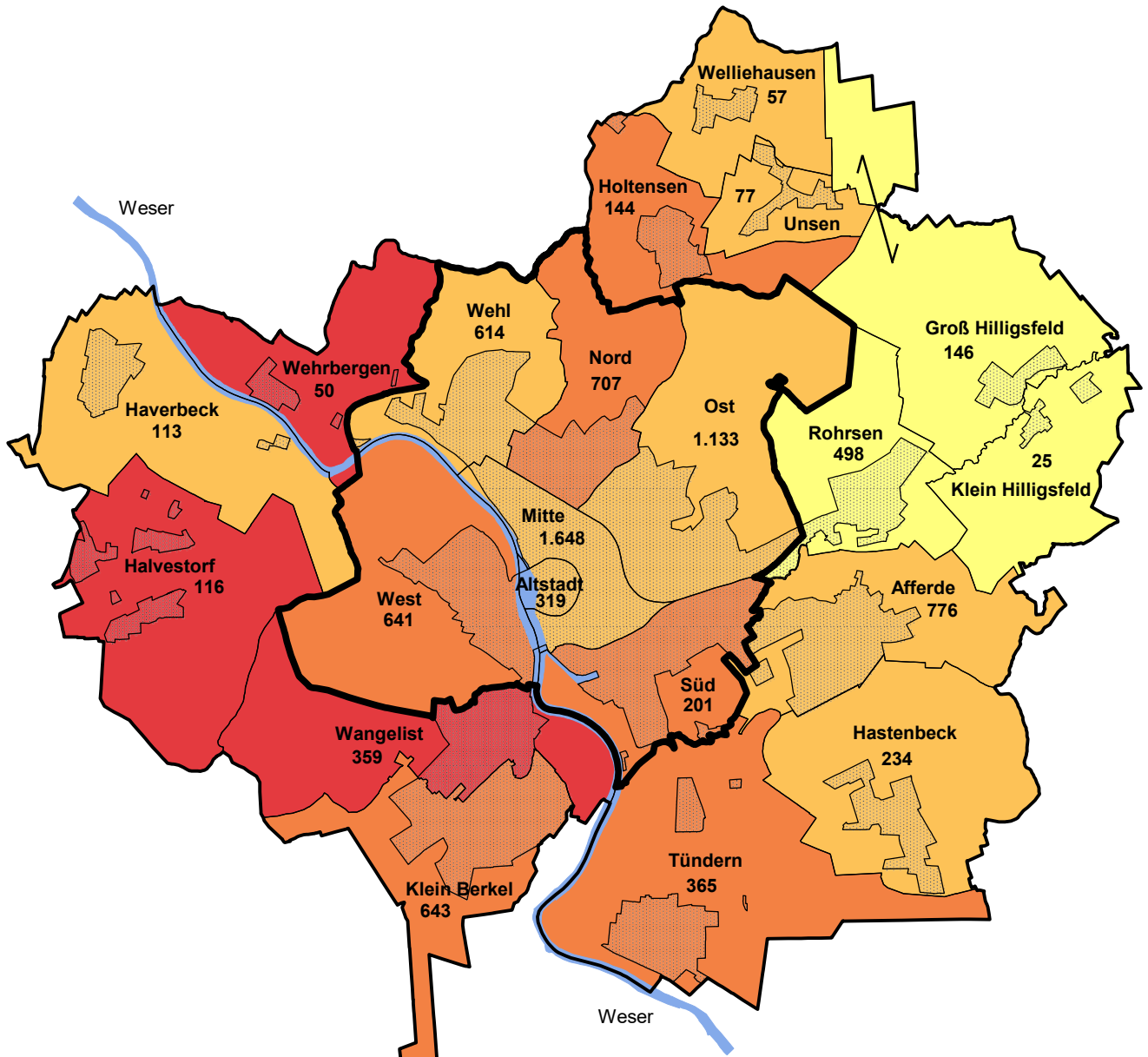
Vergleiche Tabelle:

"Einwohner mit Hauptwohnsitz (HW) und Nebenwohnsitz (NW) in den statistischen Bezirken"

Einwohneranteil der unter 16 Jährigen an der Bevölkerung in den statistischen Bezirken

Quelle: Meldedatei der Stadt Hameln

Stand: 31.12.2021



Anteil der unter 16 Jährigen in %

- unter 12,5%
- 12,5% bis unter 15,0%
- 15,0% bis unter 17,5%
- 17,5% und mehr

Stadt Hameln Durchschnitt: 14,7 %
 min.: 11,3 % (Halvestorf)
 max.: 24,9 % (Rohrsen)

Die statistischen Bezirke West, Altstadt, Mitte, Wehl, Nord, Ost und Süd bilden die Kernstadt mit 35.563 Einwohnern.

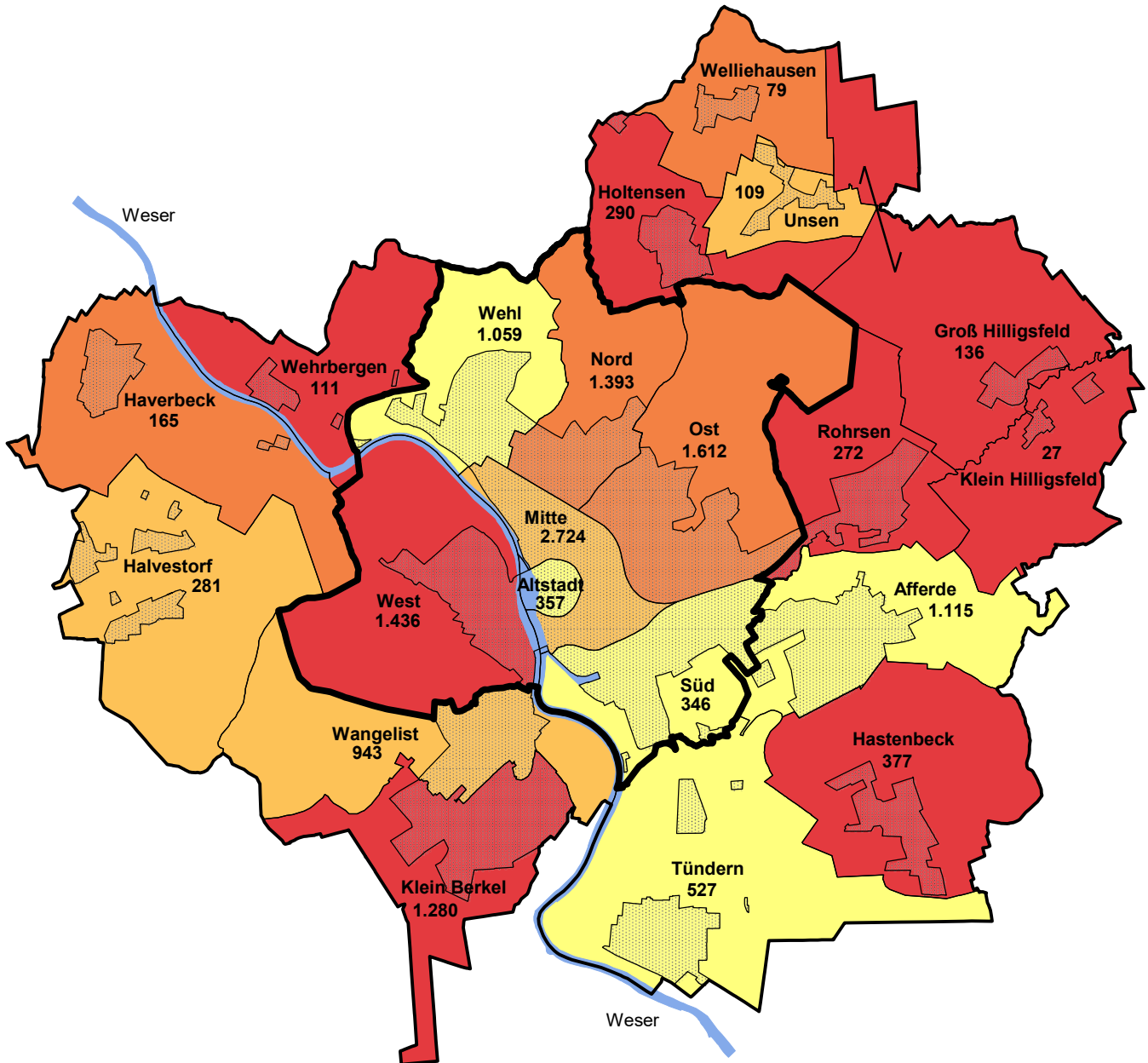
Vergleiche Tabelle:

"Einwohner mit Hauptwohnsitz (HW) und Nebenwohnsitz (NW) in den statistischen Bezirken"

Einwohneranteil der über 65 Jährigen an der Bevölkerung in den statistischen Bezirken

Quelle: Meldedatei der Stadt Hameln

Stand: 31.12.2021



Anteil der über 65 Jährigen in %

- unter 20,0%
- 20,0% bis unter 22,5%
- 22,5% bis unter 25,0%
- 25,0% und mehr

Stadt Hameln Durchschnitt: 24,4 %
 min.: 13,6 % (Rohrsen)
 max.: 31,8 % (Wangelist)

Die statistischen Bezirke West, Altstadt, Mitte, Wehl, Nord, Ost und Süd bilden die Kernstadt mit 35.563 Einwohnern.

Vergleiche Tabelle:

"Einwohner mit Hauptwohnsitz (HW) und Nebenwohnsitz (NW) in den statistischen Bezirken"

1 | Bevölkerungsentwicklung

Einwohner mit Hauptwohnsitz und Einwohnerdichte in den statistischen Bezirken

Quellen: Einwohner: EMA; Flächen: Abt. 41.3 - Geoinformation-

Stand: jeweils 31.12.

Nr.	Statistischer Bezirk	EW 2020	EW 2021	Zu- bzw. Abnahme		Fläche in km ²	EW pro km ²
				absolut	in %		
1	Wangelist	2.926	2.930	4	0,1	5,5	533
2	West	5.083	5.051	-32	-0,6	7,0	722
3	Altstadt	2.089	2.079	-10	-0,5	0,4	5.198
4	Mitte	10.941	10.829	-112	-1,0	2,2	4.922
5	Wehl	3.807	3.875	68	1,8	4,0	969
6	Nord	4.774	4.780	6	0,1	3,6	1.328
7	Ost	7.477	7.475	-2	-0,0	7,4	1.010
8	Süd	1.471	1.474	3	0,2	3,7	398
9	Rohrsen	1.880	1.996	116	6,2	4,1	487
10	Afferde	5.048	5.036	-12	-0,2	5,1	987
11	Groß Hilligsfeld	807	798	-9	-1,1	7,7	104
12	Halvestorf	1.013	1.012	-1	-0,1	7,2	141
13	Hastenbeck	1.504	1.517	13	0,9	6,7	226
14	Haverbeck	737	747	10	1,4	6,3	119
15	Holtensen	1.074	1.059	-15	-1,4	3,6	294
16	Klein Berkel	4.756	4.763	7	0,1	4,6	1.035
17	Klein Hilligsfeld	136	140	4	2,9	3,9	36
18	Tündern	2.568	2.673	105	4,1	10,6	252
19	Unsen	451	457	6	1,3	1,7	269
20	Wehrbergen	432	423	-9	-2,1	4,1	103
21	Wellehausen	359	361	2,0	0,6	3,2	113
Stadt Hameln		59.333	59.475	142	0,2	102,5	580
Prozent							

Deutsche und ausländische Einwohner mit Hauptwohnsitz in den statistischen Bezirken

Quelle: EMA

Stand: jeweils 31.12.

	2020		2021		Zu- bzw. Abnahme		Anteil ausländ. EW in %
	Deutsche	ausländ. EW	Deutsche	ausländ. EW	Deutsche	ausländ. EW	
	2.739	187	2.732	198	-7	11	7,2
	4.488	595	4.421	630	-67	35	14,3
	1.491	598	1.473	606	-18	8	41,1
	8.371	2.570	8.222	2.607	-149	37	31,7
	3.243	564	3.300	575	57	11	17,4
	4.049	725	4.017	763	-32	38	19,0
	6.108	1.369	6.052	1.423	-56	54	23,5
	1.085	386	1.073	401	-12	15	37,4
	1.332	548	1.356	640	24	92	47,2
	4.413	635	4.337	699	-76	64	16,1
	753	54	740	58	-13	4	7,8
	982	31	981	31	-1	0	3,2
	1.318	186	1.302	215	-16	29	16,5
	718	19	726	21	8	2	2,9
	1.007	67	985	74	-22	7	7,5
	4.367	389	4.375	388	8	-1	8,9
	122	14	124	16	2	2	12,9
	2.416	152	2.489	184	73	32	7,4
	432	19	431	26	-1	7	6,0
	375	57	372	51	-3	-6	13,7
	352	7	354	7	2	0	2,0
50.161		9.172	49.862	9.613	-299	441	19,3
84,5%		15,5%	83,8%	16,2%	-0,01	0,05	

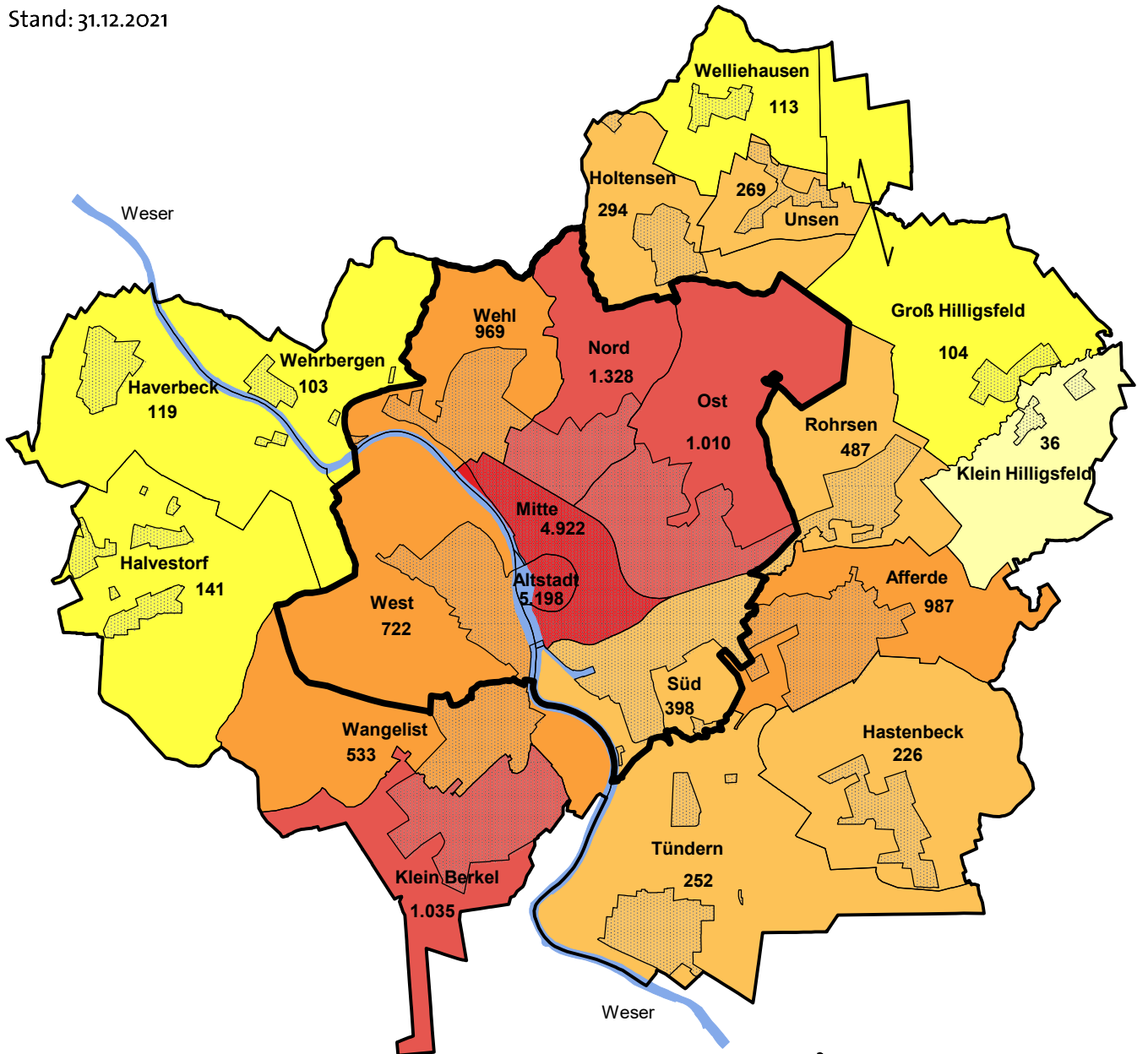
Einwohnerdichte in den statistischen Bezirken

Quellen:

Einwohner: Meldedatei der Stadt Hameln

Flächen: Abt. 41.3 -Geoinformation-

Stand: 31.12.2021



EW pro km² in den statistischen Bezirken

	unter	100
	100 bis unter	200
	200 bis unter	500
	500 bis unter	1.000
	1.000 bis unter	2.500
	2.500 und mehr	

Stadt Hameln

Durchschnitt gesamt: 580

min.: 36 (Klein Hilligsfeld)

max.: 5.198 (Altstadt)

Vergleiche Tabelle:

"Einwohner mit Hauptwohnsitz, Flächen und Einwohnerdichte"

1 | Bevölkerungsentwicklung

Einwohner in den Ortsteilen mit Hauptwohnsitz (HW) und Nebenwohnsitz (NW)

Deutsche und ausländische Einwohner

Quelle: EMA

Stand: 31.12.2021

Ortsteil	deutsche Einwohner				ausländische Einwohner				alle Einwohner				alle Einwohner mit HW und NW						
	mit HW		mit NW		mit HW		mit NW		mit HW		mit NW		mit HW		mit NW		ges.		
	männl.	weibl.	männl.	weibl.	männl.	weibl.	männl.	weibl.	männl.	weibl.	männl.	weibl.	männl.	weibl.	männl.	weibl.	männl.	weibl.	
Hameln	13.377	15.181	206	168	28.932	3.581	3.424	6	2	7.013	16.958	18.605	35.563	212	170	382	17.170	18.775	35.945
Afferde	2.078	2.259	17	25	4.379	351	348	0	1	700	2.429	2.607	5.036	17	26	43	2.446	2.633	5.079
Groß Hilligsfeld	366	374	4	4	748	31	27	0	0	58	397	401	798	4	4	8	401	405	806
Halvestorf	493	488	7	6	994	19	12	0	0	31	512	500	1.012	7	6	13	519	506	1.025
Hastenbeck	633	669	4	6	1.312	100	115	0	0	215	733	784	1.517	4	6	10	737	790	1.527
Haverbeck	356	370	3	3	732	9	12	0	0	21	365	382	747	3	3	6	368	385	753
Holtensen	484	501	12	5	1.002	40	34	0	0	74	524	535	1.059	12	5	17	536	540	1.076
Klein Berkel	2.131	2.244	37	37	4.449	205	183	0	1	389	2.336	2.427	4.763	37	38	75	2.373	2.465	4.838
Klein Hilligsfeld	63	61	0	0	124	10	6	0	0	16	73	67	140	0	0	0	73	67	140
Rohrsen	670	686	6	1	1.363	316	324	0	0	640	986	1.010	1.996	6	1	7	992	1.011	2.003
Tündern	1.313	1.176	9	18	2.516	140	44	0	0	184	1.453	1.220	2.673	9	18	27	1.462	1.238	2.700
Unsen	203	228	3	4	438	15	11	0	0	26	218	239	457	3	4	7	221	243	464
Wangelist	1.267	1.465	16	12	2.760	105	93	0	0	198	1.372	1.558	2.930	16	12	28	1.388	1.570	2.958
Wehrbergen	181	191	2	4	378	31	20	0	0	51	212	211	423	2	4	6	214	215	429
Welliehausen	177	177	2	4	360	2	5	0	0	7	179	182	361	2	4	6	181	186	367
Stadt Hameln	23.792	26.070	328	297	50.487	4.955	4.658	6	4	9.623	28.747	30.728	59.475	334	301	635	29.081	31.029	60.110

Einwohnerentwicklung der Altstadt

Deutsche und ausländische Einwohner, Haupt- und Nebenwohnsitz

Quelle: EMA

Stand	Einwohner insgesamt	davon		davon		davon		davon	
		Deutsche	in %	ausl. EW	in %	mit HW	in %	mit NW	in %
31.12.2000	2.493	1.875	75,2	618	24,8	2.335	93,7	158	6,3
31.12.2002	2.408	1.818	75,5	590	24,5	2.280	94,7	128	5,3
31.12.2004	2.271	1.802	79,3	469	20,7	2.141	94,3	130	5,7
31.12.2006	2.197	1.771	80,6	426	19,4	2.069	94,2	128	5,8
31.12.2008	2.081	1.693	81,4	388	18,6	1.959	94,1	122	5,9
31.12.2010	2.047	1.649	80,6	398	19,4	1.992	97,3	55	2,7
31.12.2011	2.014	1.612	80,0	402	20,0	1.970	97,8	44	2,2
31.12.2012	2.071	1.642	79,3	429	20,7	2.020	97,5	51	2,5
31.12.2013	2.114	1.659	78,5	455	21,5	2.072	98,0	42	2,0
31.12.2014	2.110	1.632	77,3	478	22,7	2.066	97,9	44	2,1
31.12.2015	2.105	1.607	76,3	498	23,7	2.058	97,8	47	2,2
31.12.2016	2.186	1.601	73,2	585	26,8	2.135	97,7	51	2,3
31.12.2017	2.149	1.572	73,2	577	26,8	2.101	97,8	48	2,2
31.12.2018	2.180	1.549	71,1	631	28,9	2.140	98,2	40	1,8
31.12.2019	2.190	1.551	70,8	639	29,2	2.160	98,6	30	1,4
31.12.2020	2.121	1.523	71,8	598	28,2	2.089	98,5	32	1,5
31.12.2021	2.109	1.503	71,3	606	28,7	2.079	98,6	30	1,4

Religionszugehörigkeit

Religionszugehörigkeit der Einwohner der Stadt Hameln 31.12.2021 (Auswahl)

Quelle: EMA

evangelisch-lutherisch 36,7 %, römisch-katholisch 10,1 %

Familienstand

Familienstand der Einwohner der Stadt Hameln 31.12.2021

Quelle: EMA

verheiratet 40,5 %, ledig 40,1 %, verwitwet 8,0 %, geschieden 8,9 %, Lebenspartnerschaften 0,04 %

2 | Wirtschaft und Arbeitsmarkt

Die größten Betriebe in Hameln	22
Anzahl der bestehenden Gewerbebetriebe in Hameln	22
Betriebe des verarbeitenden Gewerbes	22
Sozialversicherungspflichtig Beschäftigte am Arbeits- und Wohnort Hameln	23
Sozialversicherungspflichtig Beschäftigte am Arbeitsort Hameln nach Wirtschaftsabschnitten und ausgewählten Merkmalen	23
Entwicklung der sozialversicherungspflichtig Beschäftigten (Zeitreihe)	24
Arbeitslosenquoten - Jahresdurchschnitte in % nach ausgewählten Regionen	25
Arbeitslose in der Stadt Hameln nach ausgewählten Merkmalen - in Jahresdurchschnitten	25
Arbeitslose in der Region Hameln - in Jahresdurchschnitten	25
Kaufkraft-Kennziffern	26
Realsteuerhebesätze, Haushalt, Verschuldung	26
Übernachtungen in Hameln im Vergleich zu Niedersachsen	27
Tourismus, Tagungsmöglichkeiten	27
Bestand an Personenkraftwagen	28
Pkw-Bestand nach Kraftstoff- und Schadstoffgruppen	28
Anzahl der Pkw pro 1.000 Einwohner (mit HW) in den statistischen Bezirken (Karte)	29
Bestand an Pkw in der BRD	29
Pkw-Bestand nach Kraftstoff- und Schadstoffgruppen (Diagramm)	29

2 | Wirtschaft und Arbeitsmarkt

Die größten Betriebe in Hameln (ab 200 Beschäftigte)

Quelle: eigene Abfrage bei den Betrieben oder Internetangaben; Stand: September 2022

Betriebe	Beschäftigte
Postbank Gruppe (inkl. Teilkonzernen)	über 1.000
Paritätische Lebenshilfe Schaumburg-Weserbergland GmbH	900 - 1.000
Stadtverwaltung Hameln	900 - 1.000
Landkreis Hameln-Pyrmont	900 - 1.000
Sana Klinikum	900 - 1.000
Siegfried Hameln	600 - 700
Jugendanstalt Hameln	400 - 500
Volvo Construction Equipment ABG Allg. Baumaschinen GmbH	400 - 500
CW Niemeyer (insgesamt)	300 - 400
REINTJES GmbH	300 - 400
Tönebönstiftung	300 - 400
MEWA Textil-Service	300 - 400
Agentur für Arbeit Hameln	300 - 400
Sparkasse Hameln-Weserbergland	200 - 300
Finanzamt Hameln	200 - 300
Kaminski	200 - 300

Anzahl der bestehenden Gewerbebetriebe* in Hameln

Quelle: Stadt Hameln, Abt. Ordnung und Straßenverkehr; Stand: 31.12.2021

Gewerbebetriebe	6.016
-----------------	--------------

* gemäß § 14 der Gewerbeordnung bei der Stadt Hameln angemeldete Gewerbebetriebe
Enthalten sind auch Betriebe, die nicht mehr existieren, jedoch nicht abgemeldet worden sind.

In Hameln wurden im Oktober 2022 7.018 Steuerpflichtige mit gewerblichen/selbstständigen Einkünften erfasst. Diese umfassen Steuerpflichtige sämtlicher Rechtsformen, in der auch 626 Betreiber von Photovoltaikanlagen enthalten sind. (Quelle: Finanzamt Hameln)

Betriebe des Verarbeitenden Gewerbes*

Quelle: LSN, Stand: 30.09.

2020		2021	
Anzahl Betriebe	tätige Personen	Anzahl Betriebe	tätige Personen
29	3.276	30	3.171

* sowie die Bergbau (ohne Baugewerbe) und Gewinnung von Steinen und Erden. Basis: WZ 2008

Sozialversicherungspflichtig Beschäftigte am Arbeits- und Wohnort Hameln

Quelle: Bundesagentur für Arbeit; Stand: 30.06.2021

am Arbeitsort	am Wohnort	Einpendler	Auspender	wohnt u. arbeitet am Ort*	Pendler-saldo
26.183	21.104	14.242	9.176	11.928	5.079

* sozialversicherungspflichtig Beschäftigte am Wohnort minus Auspendler

Sozialversicherungspflichtig Beschäftigte am Arbeitsort Hameln

nach Wirtschaftsabschnitten

Quelle: LSN (nach Auswertung der Beschäftigungsstatistik der Bundesagentur für Arbeit); Stand: 30.06.2021

Wirtschaftsabschnitt (WZ 2008)		Beschäftigte Hameln				Nieder-sachsen in %
		gesamt		männlich	weiblich	
		Anzahl	in %	in %	in %	
A	Land-, Forst- und Fischereiwirtschaft	79	0,3	0,2	0,1	1,4
B-F	Produzierendes Gewerbe	5.084	19,4	15,3	4,1	29,1
B-E	Verarb. Gewerbe, Bergbau, sonst. Industrie	3.689	14,1	10,7	3,4	22,4
B	Bergbau u. Gewinnung v. Steinen u. Erden	*	*	*	*	0,3
C	Verarbeitendes Gewerbe	3.386	12,9	9,7	3,3	20,6
D	Energieversorgung	*	*	*	*	0,7
E	Wasserversorgung, Abwasser, Abfallentsorgung, Bes.v. Umweltverschmutz.	290	1,1	1,0	0,1	0,8
F	Baugewerbe	1.395	5,3	4,6	0,7	6,7
G-U	Dienstleistungsbereiche	21.020	80,3	32,4	47,9	69,6
G-I	Handel, Verkehr und Lagerei, Gastgewerbe	5.069	19,4	9,4	9,9	22,4
G	Handel, Instandhaltung u. Reparatur von Kfz.	3.339	12,8	5,3	7,4	14,2
H	Verkehr und Lagerei	1.054	4,0	2,9	1,1	5,5
I	Gastgewerbe	676	2,6	1,2	1,4	2,7
J-U	Sonstige Dienstleistungen	15.951	60,9	23,0	37,9	47,2
J-N	Erbringung von Unternehmensdienstleistungen	6.870	26,2	13,1	13,2	17,3
J-L	Information, Versicherung u. Wohnungswesen	3.758	14,4	7,1	7,2	5,2
J	Information und Kommunikation	978	3,7	2,7	1,1	2,1
K	Erbringung von Finanz- u. Versicherungsdienstl.	2.588	9,9	4,2	5,7	2,5
L	Grundstücks- und Wohnungswesen	192	0,7	0,3	0,5	0,6
M+N	Erbringung v. freiberufl./techn. u. sonst. Dienstl.	3.112	11,9	6,0	5,9	12,1
M	Erbringung freiberufl./techn./wissenschl. Dienstl.	1.282	4,9	1,8	3,1	5,9
N	Erbringung sonstigen wirtschaftlichen Dienstl.	1.830	7,0	4,1	2,8	6,2
O-U	Erbringung von öffentlichen u. privaten Dienstl.	9.081	34,7	9,9	24,8	29,9
O-Q	Öffentl. Verwaltung, Verteidigung, Sozialwesen	7.608	29,1	8,2	20,9	26,5
O	Öffentl. Verwaltung, Verteidigung, Sozialvers.	2.095	8,0	3,4	4,6	6,1
P	Erziehung und Unterricht	1.169	4,5	1,6	2,9	3,9
Q	Gesundheits- und Sozialwesen	4.344	16,6	3,2	13,4	16,5
R-U	Sonstige Dienstleistungen	1.473	5,6	1,7	3,9	3,4
R	Kunst, Unterhaltung und Erholung	192	0,7	0,3	0,5	0,8
S	Sonstigen Dienstleistungen	1.251	4,8	1,4	3,4	2,4
T	Private Haushalte	30	0,1	0,0	0,1	0,1
U	Exterritoriale Organisation und Körperschaften	-	-	-	-	0,0
Z	ohne Angabe	-	-	-	-	0,0
A-Z	Insgesamt (einschl. ohne Angabe)	26.183	100,0	48,0	52,0	100,0
	davon nach ausgewählten Merkmalen			12.555	13.628	

* Zahlenwert unbekannt oder aus Geheimhaltungsgründen nicht veröffentlicht.

Die 26.183 Beschäftigten arbeiten in 1.725 Betriebsstätten (Quelle: Bundesagentur für Arbeit; Stand: 30.06.2021).

2 | Wirtschaft und Arbeitsmarkt

Entwicklung der sozialversicherungspflichtig Beschäftigten

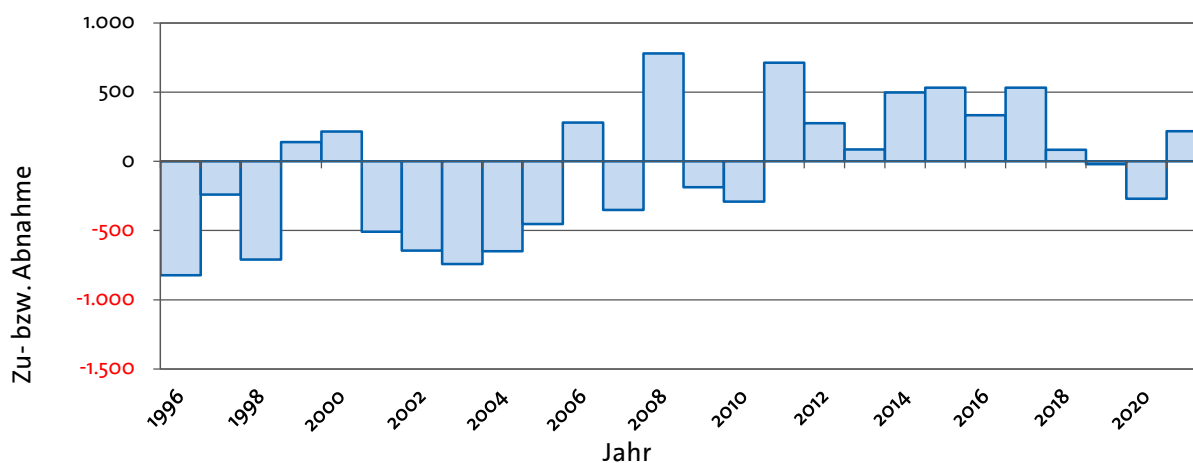
am Arbeitsort Hameln

Quelle: LSN (nach Auswertung der Beschäftigungsstatistik der Bundesagentur für Arbeit)

Stand: jeweils 30.06.

Jahr	Zahl der Beschäftigten	Veränderung zum Vorjahr
1996	26.572	-822
1997	26.331	-241
1998	25.622	-709
1999	25.760	138
2000	25.974	214
2001	25.466	-508
2002	24.821	-645
2003	24.080	-741
2004	23.431	-649
2005	22.977	-454
2006	23.258	281
2007	22.907	-351
2008	23.686	779
2009	23.498	-188
2010	23.206	-292
2011	23.918	712
2012	24.193	275
2013	24.279	86
2014	24.776	497
2015	25.308	532
2016	25.642	334
2017	26.175	533
2018	26.258	83
2019	26.237	-21
2020	25.966	-271
2021	26.183	217

Sozialversicherungspflichtig Beschäftigte am Arbeitsort Hameln Veränderungen zum Vorjahr



2 | Wirtschaft und Arbeitsmarkt

Arbeitslosenquoten* - Jahresdurchschnitte in % nach ausgewählten Regionen

Quelle: Statistik-Service-Nordost der Bundesagentur für Arbeit

Jahr	2016	2017	2018	2019	2020	2021
Stadt Hameln	9,0%	8,6%	8,1%	7,9%	8,6%	8,7%
Region Hameln**	7,2%	6,8%	6,3%	6,1%	6,8%	6,6%

* Bezogen auf alle zivilen Erwerbspersonen

** Kundenaggregat: Stadt Hameln, Flecken Aerzen, Flecken Coppenbrügge, Emmerthal, Stadt Hessisch Oldendorf, Flecken Salzhemmendorf

Arbeitslose in der Stadt Hameln nach ausgewählten Merkmalen in Jahresdurchschnitten

Quelle: Bundesagentur für Arbeit

Jahr	insgesamt	davon Männer	davon Frauen	darunter Ausländer/innen	darunter unter 25 J.	darunter Langzeit-arbeitslose
2017	2.510	1.427	1.083	811	252	1.035
	100%	57%	43%	32%	10%	41%
2018	2.391	1.368	1.023	796	212	991
	100%	57%	43%	33%	9%	41%
2019	2.328	1.330	997	813	227	839
	100%	57%	43%	35%	10%	36%
2020	2.583	1.479	1.104	937	260	885
	100%	57%	43%	36%	10%	34%
2021	2.592	1.460	1.132	984	198	1.140
	100%	56%	44%	38%	8%	44%

Arbeitslose in der Region Hameln**

in Jahresdurchschnitten

Quelle: Bundesagentur für Arbeit

Jahr	insgesamt	davon Männer	davon Frauen	darunter Ausländer/innen	darunter 15 bis unter 25 J.	darunter Langzeit-arbeitslose
2017	12.403	7.006	5.397	3.005	1.388	4.570
	100%	56%	44%	24%	11%	37%
2018	12.034	6.714	5.320	3.008	1.331	4.362
	100%	56%	44%	25%	11%	36%
2019	11.300	6.347	4.953	2.790	1.239	3.873
	100%	56%	44%	25%	11%	34%
2020	12.359	7.059	5.299	3.091	1.401	3.892
	100%	57%	43%	25%	11%	31%
2021	11.907	6.746	5.161	3.109	1.194	4.747
	100%	57%	43%	26%	10%	40%

** umfasst: Stadt Hameln, Flecken Aerzen, Flecken Coppenbrügge, Gemeinde Emmerthal, Stadt Hessisch Oldendorf, Flecken Salzhemmendorf, Jobcenter Holzminden und Schaumburg.

Seit 2004 wird die Arbeitslosendefinition auch auf den Personenkreis des SGB III und des SGB II angewandt.

Kaufkraft-Kennziffern für die Stadt Hameln

Quelle: GfK GeoMarketing GmbH

Stand: 2022

Einwohnerzahl 01.01.2021	57.276
Kaufkraft Summe	1.362,6 Mio. €
Kaufkraft pro Einwohner	23.790 €
Kaufkraft Index pro Einwohner (Deutschland=100)	95,9%
Einzelhandelsrelevante Kaufkraft Summe	374,8 Mio. €
Einzelhandelsrelevante Kaufkraft pro Einwohner	6.544 €
Einzelhandelsrelevante Kaufkraft Index pro Einwohner (Deutschland=100)	100,2%
Einzelhandelsumsatz Summe	485,0 Mio. €
Einzelhandelsumsatz pro Einwohner	8.467 €
Einzelhandelsumsatz Index pro Einwohner (Deutschland=100)	163,6%
Einzelhandelszentralität (Deutschland=100)	163,3%

Realsteuerhebesätze in der Stadt Hameln

Quelle: Abt. 14 -Finanzen-; Haushaltssatzung 2022

	Stadt Hameln
Grundsteuer A	515%
Grundsteuer B	600%
Gewerbsteuer	455%

Haushalt der Stadt Hameln

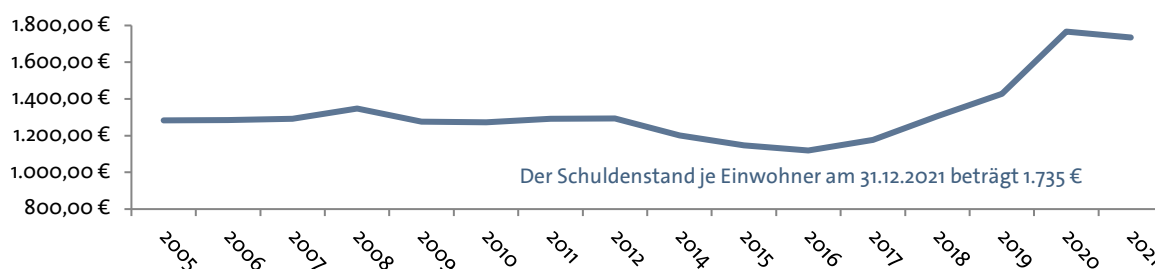
Quelle: Abt. 14 -Finanzen-; Haushaltssatzung 2022

Ergebnishaushalt	ordentliche Erträge	153.127.820 €
	ordentliche Aufwendungen	154.067.600 €
Finanzhaushalt	Einzahlungen insgesamt	185.267.720 €
	Auszahlungen insgesamt	184.421.120 €

Verschuldung der Stadt Hameln

Quelle: Abt. 14 -Finanzen-

Schuldenstand je Einwohner 2005 - 2021



Übernachtungen in Hameln im Vergleich zu Niedersachsen

Beherbergungsbetriebe mit mindestens 10 Betten und geöffnete Campingplätze mit mindestens 10 Stellplätzen

Quelle: LSN

Gebietsstand: 01.11.2021

Stadt Hameln	2019	in %	2020	in %	2021	in %
Beherbergungsbetriebe	26		22		23	
Schlafgelegenheiten angeboten	2.037		1.436		1.682	
Gästekünfte	120.197	100,0%	60.419	100,0%	64.244	100,0%
darunter Ausländer	17.242	14,3%	5.195	8,6%	5.478	8,5%
Gästeübernachtungen	219.719	100,0%	106.628	100,0%	119.816	100,0%
darunter Ausländer	32.183	14,6%	8.399	7,9%	8.487	7,1%
durchschn. Auslastung der Schlafgelegenheiten		30,3%		21,4%		20,1%
durchschn. Aufenthaltsdauer	1,8 Tage		1,8 Tage		1,9	

Doppelbetten zählen als 2 Schlafgelegenheiten, für Camping wird 1 Stellplatz in 4 Schlafgelegenheiten umgerechnet.

Niedersachsen	2019	in %	2020	in %	2021	in %
Beherbergungsbetriebe	5.422		4.560		4.225	
Schlafgelegenheiten angeboten	369.975		310.854		297.689	
Gästekünfte	15.416.654	100,0%	8.720.791	100,0%	8.918.346	100,0%
darunter Ausländer	1.613.915	10,5%	594.033	6,8%	541.388	6,1%
Gästeübernachtungen	46.228.427	100,0%	30.036.477	100,0%	32.029.620	100,0%
darunter Ausländer	4.003.315	8,7%	1.782.852	5,9%	1.602.621	5,0%
durchschn. Auslastung der Schlafgelegenheiten		34,9%		28,7%		30,4%
Durchschn. Aufenthaltsdauer	3,0 Tage		3,4 Tage		3,6 Tage	

Doppelbetten zählen als 2 Schlafgelegenheiten, für Camping wird 1 Stellplatz in 4 Schlafgelegenheiten umgerechnet.

Tourismus

108 Gastgeber mit 1.810 Betten, ca. 165.000 Übernachtungen (inkl. der Betriebsart Campingplatz), ca. 2,2 Mio. Tagesgäste,

Jugendherberge, Jugendgästehaus, 2 Campingplätze, Wohnmobilplatz.

Historische Altstadt, Rattenfänger-Freilichtspiele, Musical "Rats", Weserschiffahrt,

Weser-Radweg, Weserbergland, Straße der Weserrenaissance, Deutsche Fachwerkstraße,

Deutsche Märchenstraße.

Tagungsmöglichkeiten

Weserbergland-Zentrum (bis 700 Personen), Rattenfänger-Halle (bis 2.700 Personen),

Altes Hallenbad, Lalu - HefeHof, Sumpflume, tlw. in größeren Betrieben (z. B. BHW, Stadtwerke), weitere

Tagungsmöglichkeiten in den Hamelner Hotels und versch. städtischen Gebäuden (z. B. Theater oder

Schulmensen).

2 | Wirtschaft und Arbeitsmarkt

Bestand an Personenkraftwagen (private und gewerbliche Pkw)

in den statistischen Bezirken der Stadt Hameln

Quellen: Pkw: Kraftfahrt-Bundesamt; Einwohner: EMA

Stand: jeweils 01.01.

Statistischer Bezirk	Personenkraftwagen/1.000 Einwohner				
	2018	2019	2020	2021	2022
Wangelist*	617	636	643	667	665
West	508	521	526	533	533
Altstadt	427	434	426	442	451
Mitte	430	433	447	465	466
Wehl	472	483	480	488	485
Nord	492	495	494	500	508
Ost	461	466	476	480	487
Süd	841	822	849	937	902
Rohrsen	484	474	535	463	493
Afferde	588	596	605	606	598
Gr. Hilligsfeld	570	591	593	611	627
Halvestorf	701	702	725	711	726
Hastenbeck	653	658	656	636	634
Haverbeck	721	702	720	741	718
Holtensen	633	650	659	666	666
Klein Berkel	612	619	632	638	651
Kl. Hilligsfeld	667	632	628	640	629
Tündern	579	598	605	621	608
Unsen	586	587	599	594	608
Wehrbergen	606	616	589	618	638
Weiliehausen	816	820	807	802	809
Stadt Hameln	529	535	544	552	555
Pkw absolut**	31.391	31.903	32.415	32.779	32.987

*ab 2017 wird Wangelist als Ortschaft gerechnet, davor wurde Wangelist zu Hameln gerechnet.

** ohne die Pkw's, die räumlich nicht zugeordnet werden konnten: 2018 + 2019 = 3, 2020 + 2021 = 4, 2022 = 2

Pkw-Bestand nach Kraftstoff- und Schadstoffgruppen

in den statistischen Bezirken der Stadt Hameln

Quellen: Pkw: Kraftfahrt-Bundesamt; Stand: jeweils 01.01.

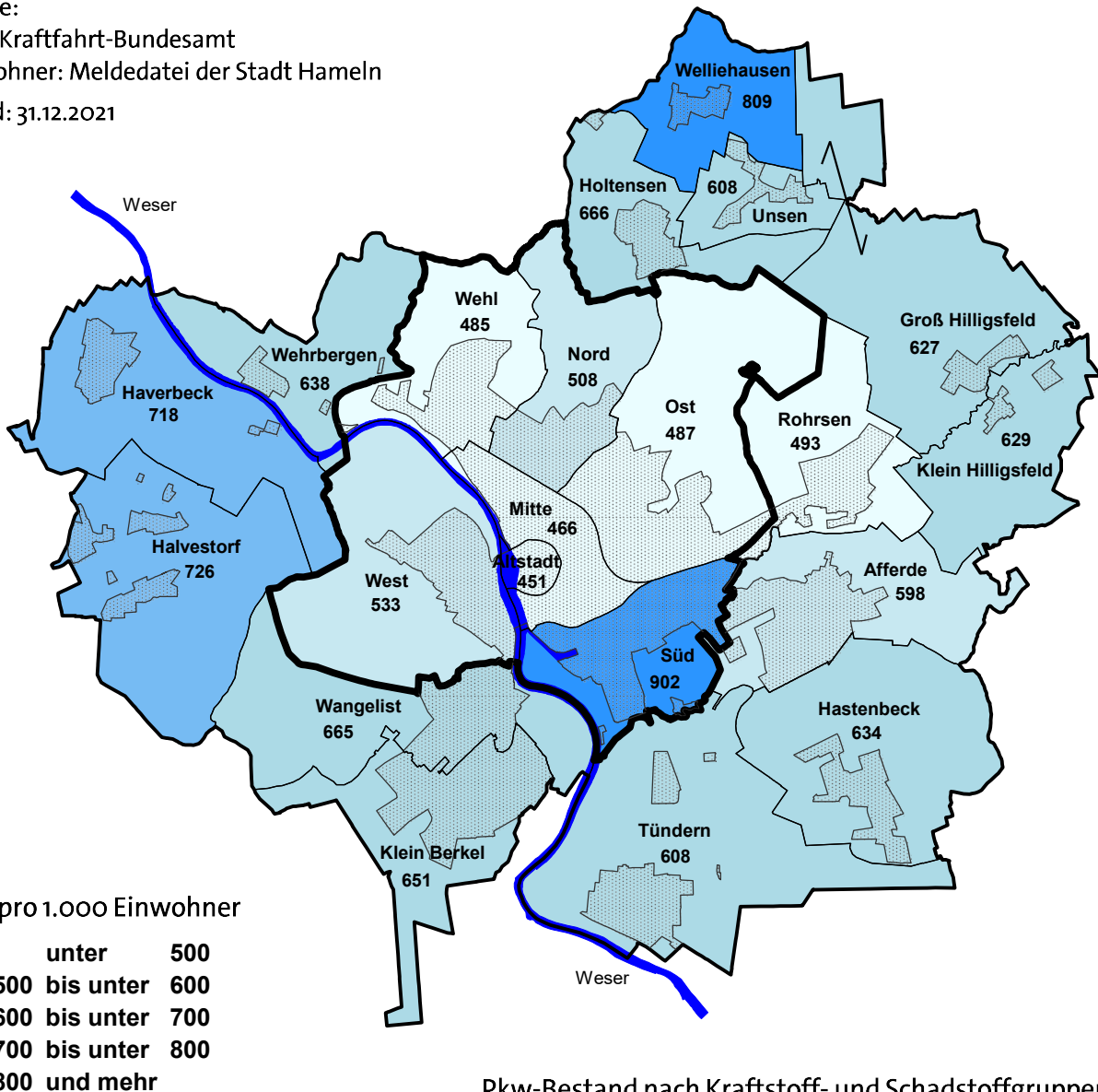
	Benzin		Diesel		Elektro		Hybride ^x		Sonstige ^{xx}	
	2021	2022	2021	2022	2021	2022	2021	2022	2021	2022
	1.376	1.339	515	505	17	29	23	50	20	25
	1.970	1.917	661	660	11	21	46	74	19	18
	583	573	300	289	8	22	24	48	9	6
	3.449	3.378	1.467	1.435	29	51	83	133	57	53
	1.392	1.398	430	423	9	18	13	28	13	13
	1.793	1.784	529	547	9	21	30	49	28	25
	2.613	2.581	889	930	17	39	43	67	25	24
	793	700	500	480	15	37	59	101	11	11
	533	549	303	360	7	16	18	52	9	7
	2.152	2.100	797	774	18	32	71	87	22	17
	325	321	153	163	4	4	3	4	8	8
	508	506	189	199	4	10	12	14	7	6
	678	666	258	262	5	16	8	14	7	4
	364	355	167	163	2	4	6	9	7	5
	507	492	188	182	4	6	7	15	9	10
	2.201	2.220	741	735	19	42	44	76	30	28
	57	57	26	25	2	2	1	2	1	2
	1.172	1.159	379	401	10	18	22	34	13	12
	185	189	76	81		2	2	2	5	4
	199	202	63	59		2	2	5	3	2
	180	175	97	99	1	6	9	11	1	1
	23.030	22.661	8.728	8.772	191	398	526	875	304	281

^x Hybrid- und Plug-in-Hybrid-Fahrzeuge

^{xx} Versch. Antriebsenergiearten: Vielstoffantriebe, Flüssig-, Erdgas, Methan inkl. Mischbetrieb mit Benzin, Brennstoffzellen/Wasserstoff, Ethanol, Unbekannte/Andere

Anzahl der Personenkraftwagen pro 1.000 Einwohner (mit Hauptwohnsitz) in den statistischen Bezirken

Quelle:
 Pkw: Kraftfahrt-Bundesamt
 Einwohner: Meldedatei der Stadt Hameln
 Stand: 31.12.2021



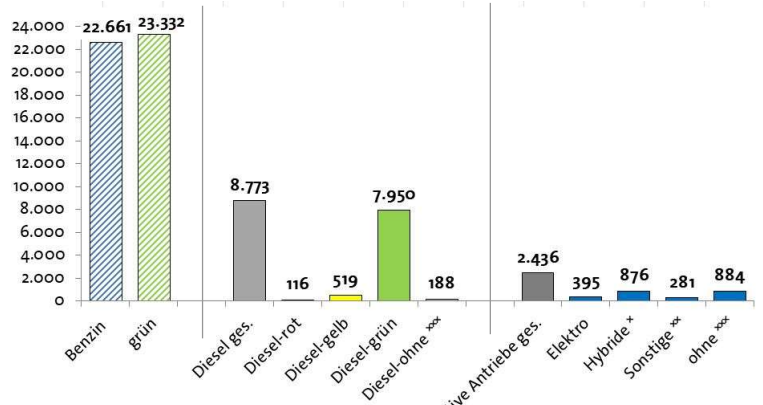
Stadt Hameln gesamt: 555 Pkw
 min.: Altstadt: 451 Pkw
 max.: Süd: 902 Pkw

Bestand an Pkw in der BRD

Quellen:
 Pkw: Kraftfahrt-Bundesamt
 EW: Statist. Bundesamt
 Stand: 31.12.2021

Pkw	48.540.878
Einwohner	83.237.124
Pkw/1.000 EW	583

Pkw-Bestand nach Kraftstoff- und Schadstoffgruppen



* Hybrid- und Plug-in-Hybrid-Fahrzeuge
 ** Versch. Antriebsenergiearten:
 Vielstoffantriebe, Flüssig-, Erdgas, Methan inkl. Mischbetrieb mit Benzin, Brennstoffzellen/Wasserstoff, Ethanol, Unbekannte/Andere

Vergleiche nebenstehende Tabelle: "Bestand an Personenkraftwagen"

3 | Flächennutzung und Gebäude

Flächen der tatsächlichen Nutzung in den Ortsteilen	32
Flächen nach Nutzungsarten der tatsächlichen Nutzung Hameln im Vergleich zu Niedersachsen	33
Bestand an Wohngebäuden und Wohnungen in Wohngebäuden	34
Bestand an Wohnungen in Wohn- und Nichtwohngebäuden	34
Erteilte Genehmigungen für den Wohnungsneubau	35

3 | Flächennutzung und Gebäude

Flächen der tatsächlichen Nutzung in den Ortsteilen

Quelle: Auszug aus den Geobasisdaten der Niedersächsischen Vermessungs- und Katasterverwaltung, LGLN Hameln; (Angaben der Flächen sind gerundet!)

Stand: 31.12.2021

Ortsteil	Gebäude- und Freiflächen		Betriebsflächen		Erholungsflächen		Verkehrsflächen		Landwirtschaftsflächen		Waldflächen		Wasserflächen		Flächen anderer Nutzung		Gesamtfläche	
	in ha	in %	in ha	in %	in ha	in %	in ha	in %	in ha	in %	in ha	in %	in ha	in %	in ha	in %	in ha	in %
Hameln*	630	18,5	215	6,3	185	5,4	379	11,2	555	16,3	1.303	38,4	101	3,0	30	0,9	33,2	3.398
Afferde	117	21,7	49	9,1	21	3,8	53	9,7	198	36,6	94	17,5	7	1,3	2	0,3	5,3	541
Gr. Hilligsfeld	29	4,2	0	0,0	3	0,4	38	5,5	519	76,3	87	12,8	5	0,8	0	0,0	6,7	681
Halvestorf	44	6,2	2	0,3	9	1,2	34	4,8	242	33,9	379	53,2	3	0,4	0	0,0	7,0	712
Hastenbeck	47	7,1	17	2,6	8	1,2	26	4,0	357	53,5	190	28,4	21	3,2	1	0,1	6,5	667
Haverbeck	36	5,6	10	1,5	4	0,6	40	6,3	427	67,3	98	15,4	20	3,1	1	0,2	6,2	635
Holtensen	42	11,4	1	0,2	3	0,9	21	5,8	220	60,5	76	21,0	1	0,2	0	0,0	3,5	363
Klein Berkel	116	26,6	14	3,1	16	3,6	39	8,9	213	48,9	32	7,3	7	1,5	0	0,0	4,3	436
Kl. Hilligsfeld	11	2,9	14	3,7	3	0,8	23	5,9	249	65,0	78	20,4	3	0,8	2	0,5	3,7	383
Rohrsen	40	10,1	20	5,1	10	2,5	32	8,3	186	47,5	99	25,4	4	1,0	1	0,2	3,8	391
Tündern	94	8,9	28	2,7	22	2,1	67	6,4	461	43,7	217	20,6	156	14,8	9	0,8	10,3	1.054
Unsen	19	11,7	1	0,5	1	0,6	10	5,9	133	80,0	0	0,2	2	1,0	0	0,0	1,6	166
Wehrbergen	17	4,1	1	0,3	3	0,8	26	6,5	241	60,3	92	23,1	11	2,7	8	2,0	3,9	399
Welliehausen	19	4,6	1	0,2	6	1,4	22	5,4	100	24,6	257	63,2	2	0,5	0	0,0	4,0	406
Stadt Hameln	1.260	12,3	373	3,6	291	2,8	811	7,9	4.099	40,1	3.004	29,4	342	3,3	54	0,5	100,0	10.234

* beinhaltet die Flächen der Ortschaft Wangelist

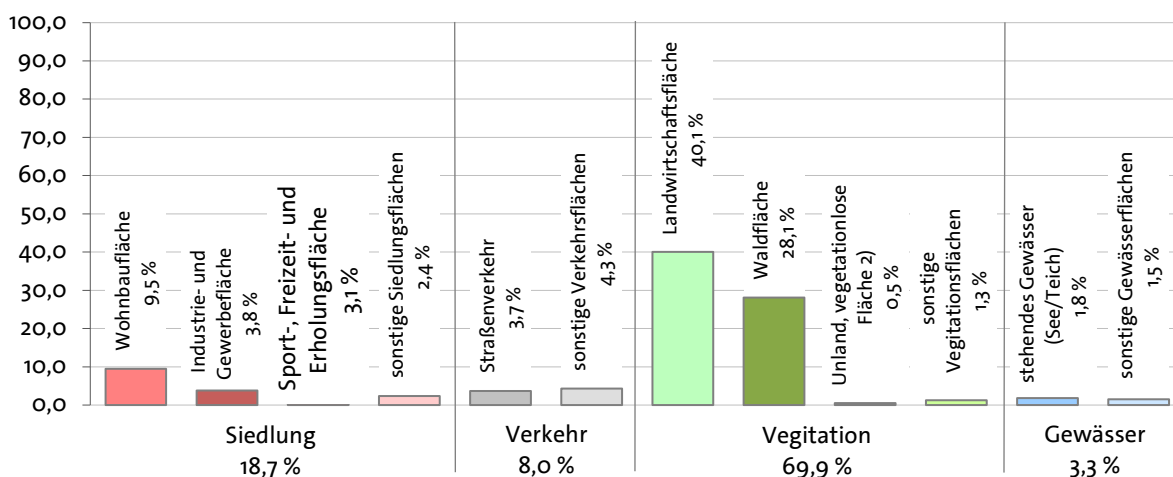
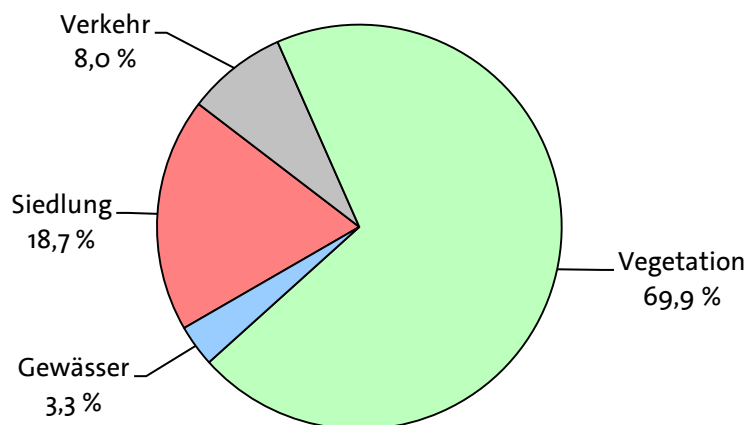
Flächen nach Nutzungsarten der tatsächlichen Nutzung

Hameln im Vergleich zu Niedersachsen

Quellen: LSN; Stand: 31.12.2021

tatsächliche Nutzung	Hameln		Niedersachsen
	in ha	in %	in %
Siedlung	1.920	18,7	9,4
- Wohnbaufläche	969	9,5	4,4
- Industrie- und Gewerbefläche	390	3,8	1,7
- Sport-, Freizeit- und Erholungsfläche	319	3,1	1,1
Verkehr	819	8,0	5,2
- Straßenverkehr	377	3,7	2,8
Vegetation	7.171	69,9	83,3
- Landwirtschaftsfläche	4.107	40,1	57,9
- Waldfläche	2.882	28,1	21,6
- Heide	-	0,0	0,5
- Moor	-	0,0	1,1
- Unland, vegetationlose Fläche 1)	53	0,5	0,6
Gewässer	342	3,3	2,1
- stehendes Gewässer (See/Teich)	187	1,8	0,7
nachr. Siedlungs- u. Verkehrsfläche (o.Berg-/Tagebau)	2.729	26,6	14,2
Bodenfläche insgesamt	10.253	100,0	100,0

1) Enthält militärisches Übungsgelände



3 | Flächennutzung und Gebäude

Bestand an Wohngebäuden und Wohnungen in Wohngebäuden

Quelle: LSN (Fortschreibung auf der Basis der Gebäude- und Wohnungszählung 1987)

Stand: 31.12.

Jahr	Gebäude (inkl. Wohnheime)	Zunahme zum Vorjahr	Wohnungen	Zunahme zum Vorjahr
2005	13.086	74	30.686	238
2006	13.122	36	30.734	48
2007	13.153	31	30.765	31
2008	13.207	54	30.841	76
2009	13.265	58	30.904	63
2010	13.319	54	30.961	57
2011	13.537	218	30.048	-913
2012	13.568	31	30.083	35
2013	13.597	29	30.146	63
2014	13.627	30	30.211	65
2015	13.651	24	30.299	88
2016	13.683	32	30.318	19
2017	13.708	25	30.365	47
2018	13.736	28	30.387	22
2019	13.772	36	30.483	96
2020	13.802	30	30.538	55
2021	13.802	0	30.538	0

ab 2012
Fortschreibung
basierend auf den
endgültigen
Ergebnissen der
Gebäude- und
Wohnungszählung
2011

Bestand an Wohnungen in Wohn- und Nichtwohngebäuden

Quelle: LSN (Fortschreibung auf der Basis der Gebäude- und Wohnungszählung 1987)

Stand: 31.12.

Jahr	Wohnungen (inkl. Wohnheime)	Zunahme zum Vorjahr	Einwohner*	Einwohner pro Wohnung
2005	31.339	239	58.739	1,87
2006	31.388	49	58.517	1,86
2007	31.419	31	58.563	1,86
2008	31.505	86	58.267	1,85
2009	31.567	62	57.906	1,83
2010	31.627	60	57.771	1,83
2011	31.152	-475	56.433	1,81
2012	31.189	37	56.281	1,80
2013	31.253	64	56.260	1,80
2014	31.315	62	56.310	1,80
2015	31.404	89	56.529	1,80
2016	31.423	19	56.812	1,81
2017	31.474	51	57.228	1,82
2018	31.493	19	57.510	1,83
2019	31.587	94	57.434	1,82
2020	31.645	58	57.276	1,81
2021	31.645	0	57.394	1,81

ab 2012
Fortschreibung
basierend auf den
endgültigen
Ergebnissen der
Gebäude- und
Wohnungszählung
2011

(EW ab 2011 auf Basis des Zensus 2011)

* siehe Hinweis zu den Angaben des LSN!

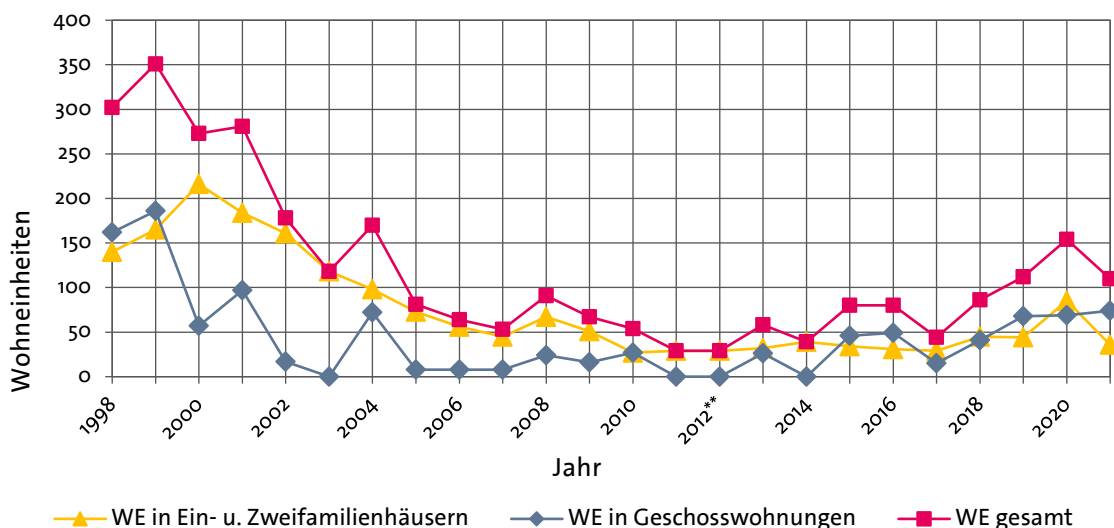
Erteilte Genehmigungen für den Wohnungsneubau

Quelle: Abt. 43 -Bauaufsicht-

Jahr	Neubau von Ein- und Zweifamilienhäusern			Neubau von Geschosswohnungen			Wohn-einheiten insgesamt
	Gebäude	WE	Anteil an WE	Anlagen	WE	Anteil an WE	
1998	114	140	46%	13	162	54%	302
1999	157	165	47%	37	186	53%	351
2000	200	216	79%	5	57	21%	273
2001	170	184	65%	9	97	35%	281
2002	152	161	90%	2	17	10%	178
2003	112	118	100%	0	0	0%	118
2004	92	98	58%	9	72	42%	170
2005	69	73	90%	1	8	10%	81
2006	54	56	88%	1	8	13%	64
2007	42	45	85%	1	8	15%	53
2008	60	67	74%	2	24	26%	91
2009	48	51	76%	2	16	24%	67
2010	25	27	50%	3	27	50%	54
2011	26	29	100%	0	0	0%	29
2012**	29	29	100%	0	0	0%	29
2013	31	32	55%	3	26	45%	58
2014	36	39	100%	0	0	0%	39
2015	29	34	43%	6	46	58%	80
2016	29	31	39%	1	49	61%	80
2017	28	29	66%	2	15	34%	44
2018	44	45	52%	6	41	48%	86
2019	38	44	39%	4	68	61%	112
2020	78	85	55%	10	69	45%	154
2021	31	36	33%	9	74	67%	110

WE = Wohneinheiten, ab 01.07.1995 auch Mitteilungen gem. § 69 a NBauO

**ab Okt. 2012 auch Mitteilungen gem. § 62 NBauO



4 | Infrastruktur, Bildung und Kultur

Kindertagesstätten	38
Plätze in Alten- und Pflegeheimen	38
Schülerzahlen	39
Entwicklung der Schülerzahlen	39
Volkshochschule Hameln-Pyrmont.....	40
Musikschule	40
Jugendkunstschule	40
Bäder	40
Standesamt, Eheschließungen – Ehen „aufgelöst“	40
Hochschule Weserbergland	40
Stadtbücherei	41
Besucher des Museums	41
Besucher des Theaters	41

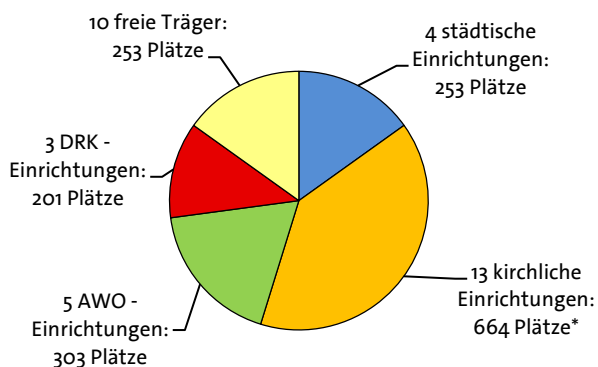
4 | Infrastruktur, Bildung und Kultur

Kindertagesstätten

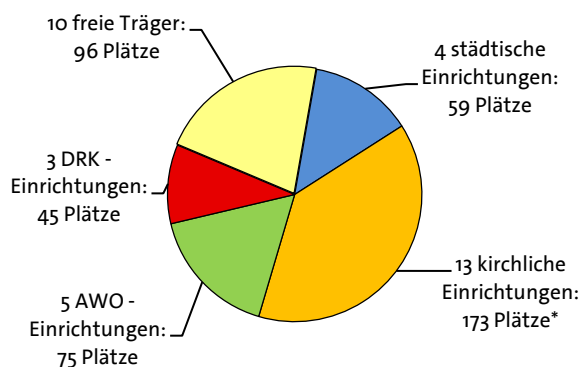
Quelle: Abteilung 61 - Kindertagesbetreuung

Stand: August 2022

1.674 Plätze in 35 Kindertagesstätten

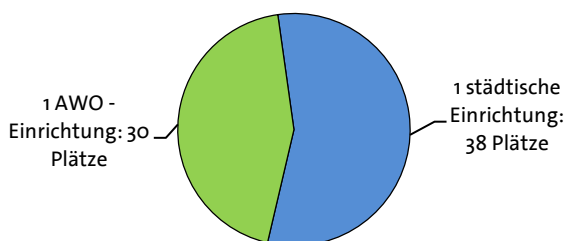


448 Plätze in 31 Kinderkrippen



* einschließlich Betriebs-Kindergärten/Kinderkrippen

68 Hortplätze



und 370 Plätze für Nachmittagsbetreuung an Hamelner Grundschulen

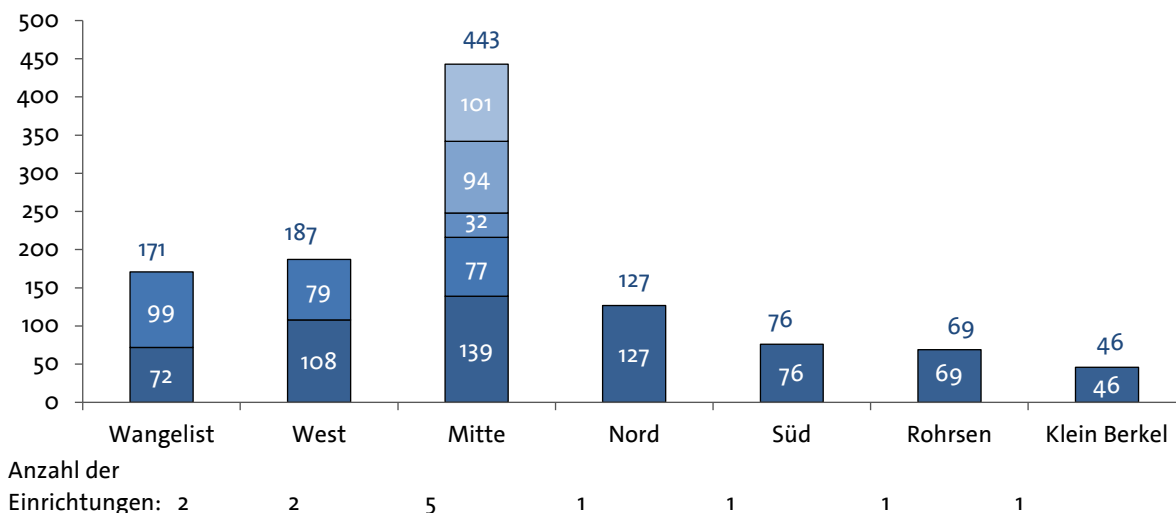
Plätze in Alten- und Pflegeheimen

nach statistischen Bezirken

Quelle: Landkreis Hameln-Pyrmont -Sozialamt-

Stand: August 2022

Plätze in Alten- und Pflegeheimen nach statistischen Bezirken

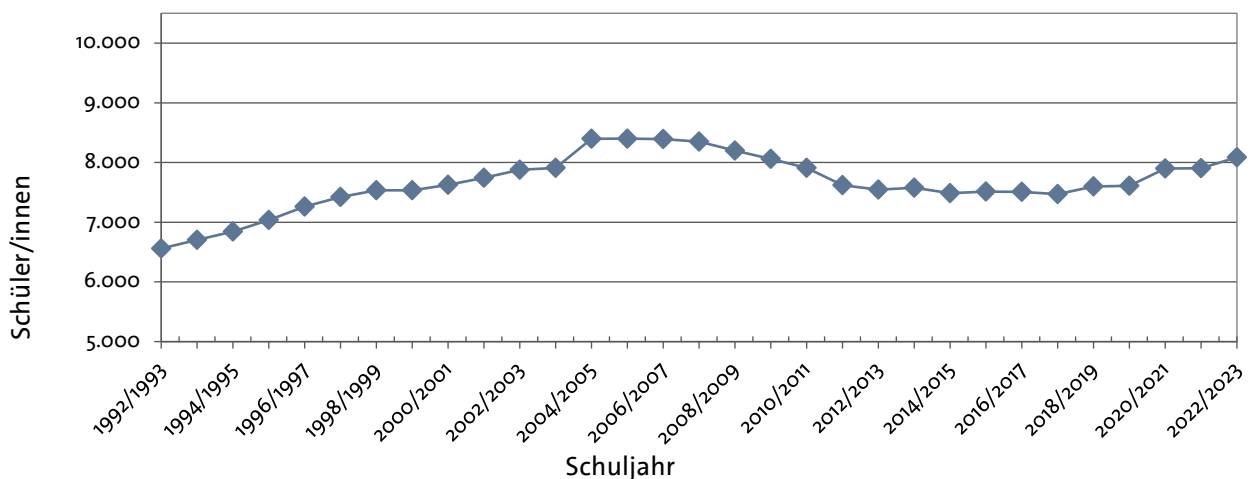


Schülerzahlen in Hameln

Quelle: Abteilung 62 -Schulen und Sport-

Schulbezeichnung	Schülerzahl		2021/2022 zu 2022/2023 in %
	Schuljahr 2021/2022	Schuljahr 2022/2023	
Grundschulen ges.	2.206	2.288	3,7%
GS Hohes Feld	190	190	0,0%
GS Sünteltal	68	79	16,2%
GS Basbergschule	254	258	1,6%
GS Rohrsen	133	140	5,3%
GS Afferde	188	202	7,4%
GS Tündern	130	125	-3,8%
GS Papenschule	159	153	-3,8%
GS Wangelist	104	110	5,8%
Wilhelm-Raabe-Schule-Südstadt	234	246	5,1%
Pestalozzi-Schule	194	215	10,8%
GS Klütschule	213	221	3,8%
GS Klein Berkel	130	127	-2,3%
GS Am Mainbach	30	33	10,0%
Niels-Stensen-Schule	119	124	4,2%
GS Hastenbeck	60	65	8,3%
Oberschule ges.	669	685	2,4%
Wilhelm-Raabe-Schule-Südstadt	372	370	-0,5%
Pestalozzi-Schule	297	315	6,1%
IGS Hameln	863	893	3,5%
Realschulen ges.	616	622	1,0%
Theodor-Heuss-Realschule	616	622	1,0%
Gymnasien ges.	3.550	3.600	1,4%
Albert-Einstein-Gymnasium	799	812	1,6%
Schiller-Gymnasium	1.271	1.273	0,2%
Viktoria-Luise-Gymnasium	1.309	1.312	0,2%
IGS -Obersufe	171	203	18,7%
insgesamt	7.904	8.088	2,3%

Entwicklung der Schülerzahlen seit 1992/1993



4 | Infrastruktur, Bildung und Kultur

Statistiken der VHS Hameln-Pyrmont

Quelle: Zweckverband Volkshochschule Hameln-Pyrmont, Stand: jeweils 31.12.

	2020*		2021*	
	Frühjahr	Herbst	Frühjahr	Herbst
Kursangebote	592	521	544	400
durchgeführte Kurse	303	260	165	232
Gesellschaft/Politik	440	141	28	163
Kultur/Gestalten	489	371	310	459
Gesundheit	378	159	36	140
Sprachen	903	636	196	588
Arbeit/Beruf/EDV	170	182	98	44
Grundbildung/Schulabschlüsse	131	110	67	87
Anmeldungen gesamt	2.511	1.599	735	1.481

* aufgrund der Corona Pandemie nur eingeschränkte / keine Kursangebote!

Jugendkunstschule (junger Kunstraum)*	Anzahl der SchülerInnen				
	2017/18	2018/19	2019/20	2020/21	2021/22*
	69	86	60	65	60

* ab 2021/22 "junger Kunstraum" durch den Wechsel der Trägerschaft zur VHS

Weitere Zahlen zu Kultur, Bildung und Soziales

Quellen: die jeweiligen städtischen Abteilungen, Stand: jeweils 31.12.

Musikschule	Anzahl der SchülerInnen				
	2017	2018	2019	2020	2021
	818	989	1.056	1.121	1.253

Bäder	Anzahl der BesucherInnen*				
	2017	2018	2019	2020**	2021***
2 Freibäder	47.894	81.435	57.321	21.304	39.745
1 Hallenbad	32.695	30.565	30.819	13.975	0

*ohne Vereins- und Schulsport

** aufgrund der Corona Pandemie nur eingeschränkte / keine Öffnungszeiten!

*** ganzjährig geschlossen wegen Corona-Auflagen und Sanierung / Erweiterung

Standesamt	2012	2013	2014	2015	2016	2017	2018	2019	2020	2021
Eheschließungen	280	240	238	251	227	258	263	277	205**	204**
Ehen "aufgelöst"	100	132	144	131	120	130	336*	524*	608*	573*

*Ehen "aufgelöst" (durch Scheidung oder Tod eines verheirateten Ehegatten)

** aufgrund der Corona Pandemie deutlich weniger!

Hochschule Weserbergland

Quellen: HSW, Stand: jeweils 01.09.

HSW	2012	2013	2014	2015	2016	2017	2018	2019	2020	2021
Studienanfänger	155	171	165	194	140	168	137	197	139	167

Statistiken der Stadtbücherei

Quelle: Stadtbücherei Hameln, Stand: jeweils 31.12.

	Jahr				
	2017	2018	2019	2020*	2021*
Besucher	76.122	73.226	80.988	45.251	33.432
Aktive Leser	4.263	4.186	4.302	3.826	3.653
Neuanmeldungen	1.041	956	1.142	749	833
Fernleihen aktiv und passiv	715	610	568	633	513
Gesamtausleihe	376.652	334.147	352.156	294.470	220.021
davon Erwachsene	154.696	156.610	149.906	142.572	100.896
davon Kinderbücher/-spiele	61.382	56.349	59.669	52.543	40.862
davon audiovisuelle Medien	160.463	151.135	142.550	99.355	78.218
davon Artothek	111	53	31	31	45
Medienbestand	127.340	126.976	130.776	101.210	117.324
Veranstaltungen	152	242	296	88	72
Führungen	82	156	135	44	52
Ausstellungen	0	3	4	5	0

* aufgrund der Corona Pandemie nur eingeschränkte Öffnungszeiten / eingeschränkte Angebote!

Besucher des Museums*

Quelle: Museum Hameln, jeweils 31.12

Monat	Jahr					
	2016	2017	2018	2019	2020**	2021***
Januar	979	951	1.829	1.495	1.293	0
Februar	1.257	1.410	1.644	1.675	1.921	0
März	1.703	1.626	2.417	2.250	699	252
April	1.414	2.041	2.421	2.936	0	303
Mai	2.082	1.699	2.840	2.410	578	908
Juni	2.752	2.570	2.724	3.085	829	2.580
Juli	2.226	2.548	2.879	2.724	1.978	5.263
August	2.259	3.276	3.356	2.986	1.728	7.307
September	1.648	2.392	2.239	3.004	1.553	3.785
Oktober	2.642	3.295	2.489	2.909	1.566	1.971
November	1.238	2.108	1.905	1.498	33	758
Dezember	2.702	2.978	2.622	2.621	0	636
gesamt	22.902	26.894	29.365	29.593	12.178	23.763

*Die Besuchszahl schließt auch NutzerInnen der musealen Angebote außerhalb des Museums ein

(z. B. „Museumskoffer“)

** aufgrund der Corona Pandemie nur eingeschränkte Öffnungszeiten!

*** Mai - September freier Eintritt

Besucher des Theaters

Quelle: Theater Hameln, Stand: jeweils 31.07.

Theater	Spielzeit					
	2016/2017	2017/2018*	2018/2019	2019/2020**	2020/2021**	2021/2022***
Besucher	42.136	28.614	35.699	26.410	1.234	21.612
Veranstaltungen	135	118	135	79	14	103
Auslastung	72%	70%	65%	75%	85%	43%

* aufgrund der Baumaßnahme Brandschutz war 2017/2018 eine verkürzte Spielzeit!

** ab 13.03.2020 aufgrund der Corona Pandemie keine / eingeschränkte Veranstaltungen!

*** Start in die Saison 2021/22 mit eingeschränktem Platzangebot. Ab Okt. 2021 zwar ohne Einschränkungen, aber wegen Corona-Pandemie sehr vorsichtiges Verhalten der Besucher und auch Ausfall von Vorstellungen.

5 | Wahlen

Ergebnis der Wahl der Oberbürgermeisterin / des Oberbürgermeisters vom 12. September 2021	44
Ergebnis der Landtagswahl vom 09. Oktober 2022	44
Ergebnis der Europawahl vom 26. Mai 2019	45
Ergebnis der Bundestagswahl vom 26. September 2021	45
Ergebnis der Kommunalwahl vom 12. September 2021	46
Der Rat der Stadt Hameln	46
Ergebnis der Kommunalwahl vom 12. September 2021 in der Stadt Hameln - Anteil der Wählerstimmen in % nach Wahlbereichen (Karte)	47
Sitzverteilung im Stadtrat	47
Wahlbeteiligung nach Wahlbereichen.....	47

5 | Wahlen

Ergebnis der Wahl der Oberbürgermeisterin / des Oberbürgermeisters

der Stadt Hameln vom 12. September 2021

Quelle: Abt. 24 -Einwohnerservice-

	Wähler	
	absolut	in %
Wahlberechtigte	44.705	100,0
Wahlbeteiligung	21.087	47,2

	Stimmen	
	absolut	in %
Gültige Stimmen	20.788	98,6
Ungültige Stimmen	299	1,4
abgegebene Stimmen	21.087	100,0

Bewerber/in	Stimmen	
	absolut	in %
Griese, Claudio (CDU)	10.732	51,6
Dr. Wycislo, Robert (SPD)	4.112	19,8
Kornfeld, Sven (GRÜNE)	2.801	13,5
Blume, Anke (FDP)	1.265	6,1
Matter-Prager, Tobias (Frischer Wind)	667	3,2
Maulhardt, Julia (Einzelbewerberin)	1.211	5,8

Ergebnis der Landtagswahl vom 09. Oktober 2022 in der Stadt Hameln

Quelle: Abt. 24 -Einwohnerservice-

	Landtagswahl 2022	
	Anzahl	in %
Wahlberechtigte	41.770	100,0
Wählerinnen/Wähler	22.798	54,6
ungültige Erststimmen	314	1,4
gültige Erststimmen	22.484	98,6
ungültige Zweitstimmen	212	0,9
gültige Zweitstimmen	22.586	99,1

	Landtagswahl 2022 Erststimmen	
	Anzahl	in %
Koch (CDU)	6.826	30,4
Grosch (SPD)	7.612	33,9
Langosch (GRÜNE)	3.364	15,0
Sörensen (FDP)	805	3,6
Siepmann (DIE LINKE.)	701	3,1
Fischer (AfD)	2.566	11,4
Janus (dieBasis)	610	2,7
gesamt	22.484	100,0

	Landtagswahl 2022 Zweitstimmen	
	Anzahl	in %
CDU	5.827	25,8
SPD	7.874	34,9
GRÜNE	3.366	14,9
FDP	985	4,4
DIE LINKE.	589	2,6
AfD	2.687	11,9
dieBasis	402	1,8
FREIE WÄHLER	115	0,5
Die Humanisten Nds.	36	0,2
Die PARTEI	158	0,7
Gesundheitsforschung	86	0,4
Tierschutzpartei	319	1,4
PIRATEN	84	0,4
Volt	58	0,3
gesamt	22.586	100,0

Ergebnis der Europawahl vom 26. Mai 2019 in der Stadt Hameln

Quelle: Abt. 24 -Einwohnerservice-

	Anzahl	in %
Wahlberechtigte	43.090	100,00
Wahlbeteiligung	23.899	55,46
Ungültige Stimmen	127	0,53
Gültige Stimmen	23.772	99,47

Partei	gültige Stimmen	
	absolut	in %
CDU	6.419	27,00
SPD	5.101	21,46
GRÜNE	5.500	23,14
FDP	1.157	4,87
DIE LINKE.	1.087	4,57
AfD	2.295	9,65
Sonstige	2.213	9,33
gesamt	23.772	100,00

Ergebnis der Bundestagswahl vom 26. September 2021 in der Stadt Hameln

Quelle: Abt. 24 -Einwohnerservice-

	Anzahl	%
Wahlberechtigte	42.482	100,0
Wahlbeteiligung	28.984	68,2
Ungültige Erststimmen	293	1,0
Gültige Erststimmen	28.691	99,0
Ungültige Zweitstimmen	264	0,9
Gültige Zweitstimmen	28.720	99,1

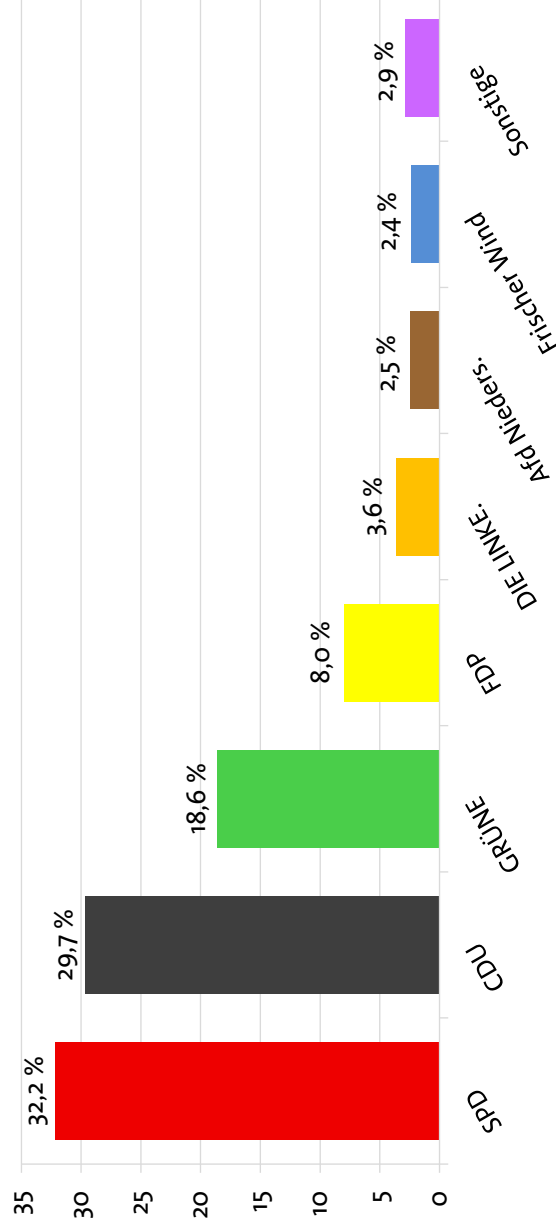
	Erststimmen	
	Anzahl	%
Wulf (CDU)	7.065	24,6
Schraps (SPD)	12.269	42,8
Mönkemeyer (FDP)	1.890	6,6
Limburg (GRÜNE)	3.499	12,2
Marquardt (DIE LINKE.)	1.013	3,5
Schürmann (FREIE WÄHLER)	322	1,1
Janus (dieBasis)	479	1,7
Klages (AfD)	2.154	7,5
gesamt	28.691	100,0

	Zweitstimmen	
	Anzahl	%
CDU	6.213	21,6
SPD	9.780	34,1
FDP	2.937	10,2
GRÜNE	4.830	16,8
DIE LINKE.	1.012	3,5
FREIE WÄHLER	198	0,7
dieBasis	430	1,5
AfD	2.255	7,9
Tierschutzpartei	395	1,4
Sonstige	670	3,0
gesamt	28.720	100,0

5 | Wahlen

Ergebnis der Kommunalwahl vom 12. September 2021 in der Stadt Hameln nach Wahlbereichen; Quelle: Abt. 24 -Einwohnerservice-

Wahlbereich	Anzahl der Wähler	Wahlbeteiligung in %	Anteil der Wählerstimmen in %								
			SPD	CDU	GRÜNE	FDP	DIE LINKE.	Afd Nieders.	Frischer Wind	Sonstige	
1	7.736	49,6	32,7	29,8	20,4	6,5	4,2	0,0	3,3	3,1	
2	7.311	42,0	31,8	29,6	16,0	6,3	5,1	5,9	3,4	1,9	
3	6.774	52,1	32,7	26,6	22,7	8,1	2,5	4,9	1,7	0,9	
4	8.530	44,8	34,8	33,8	13,4	6,6	4,5	0,0	2,4	4,5	
5	6.301	43,1	32,1	29,6	16,2	11,4	3,1	0,0	2,4	5,1	
6	8.053	51,3	29,5	28,9	21,7	9,6	2,5	4,1	1,3	2,5	
gesamt	44.705	47,2	32,2	29,7	18,6	8,0	3,6	2,5	2,4	2,9	



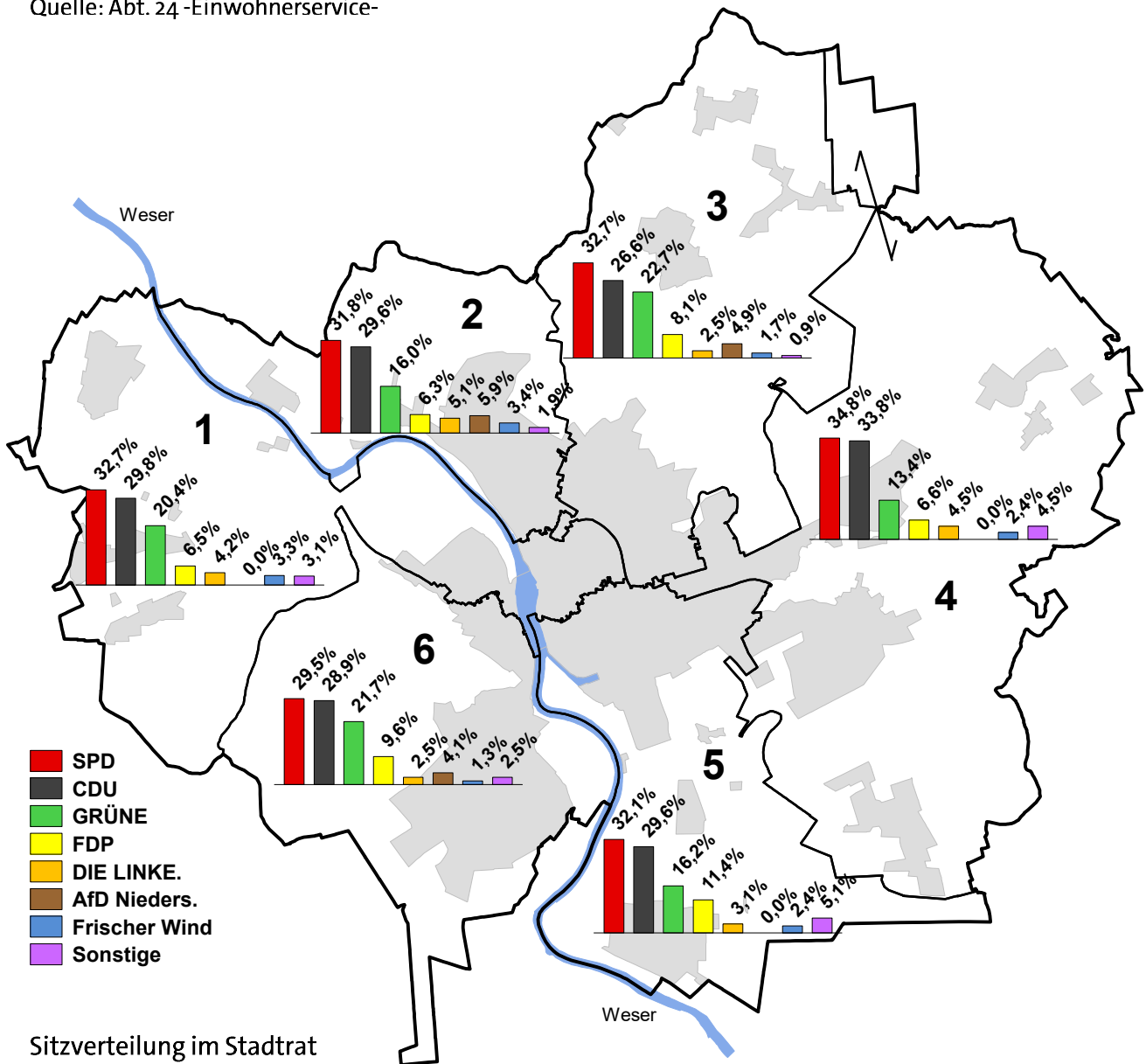
Der Rat der Stadt Hameln

Quelle: Abt. 24 -Bürgeramt-; Stand: September 2021

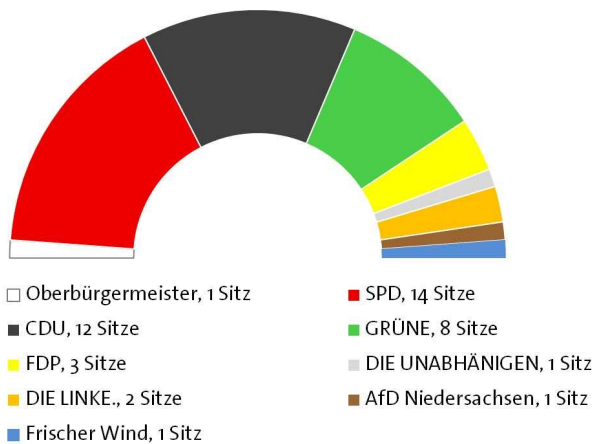
Zusammensetzung	Sitze
SPD	14
CDU	12
GRÜNE	8
FDP	3
DIE UNABHÄNGIGEN	1
DIE LINKE.	2
Afd Niedersachsen	1
Frischer Wind	1
Oberbürgermeister	1
gesamt	43

Ergebnis der Kommunalwahl vom 12. September 2021 in der Stadt Hameln Anteil der Wählerstimmen in % nach Wahlbereichen

Quelle: Abt. 24 -Einwohnerservice-



Sitzverteilung im Stadtrat



Wahlbeteiligung nach Wahlbereichen

Wahlbereich	Anzahl der Wähler	Wahlbeteiligung in %
1	7.736	49,6
2	7.311	42,0
3	6.774	52,1
4	8.530	44,8
5	6.301	43,1
6	8.053	51,3
gesamt	44.705	47,2

Vergleiche Tabelle:

"Ergebnis der Kommunalwahl vom 12. September 2021 in der Stadt Hameln "

...the ...

...the ...

...the ...

...the ...

...the ...

...the ...

...the ...

...the ...

...the ...

...the ...

...the ...

...the ...

...the ...

...the ...

...the ...

...the ...

...the ...